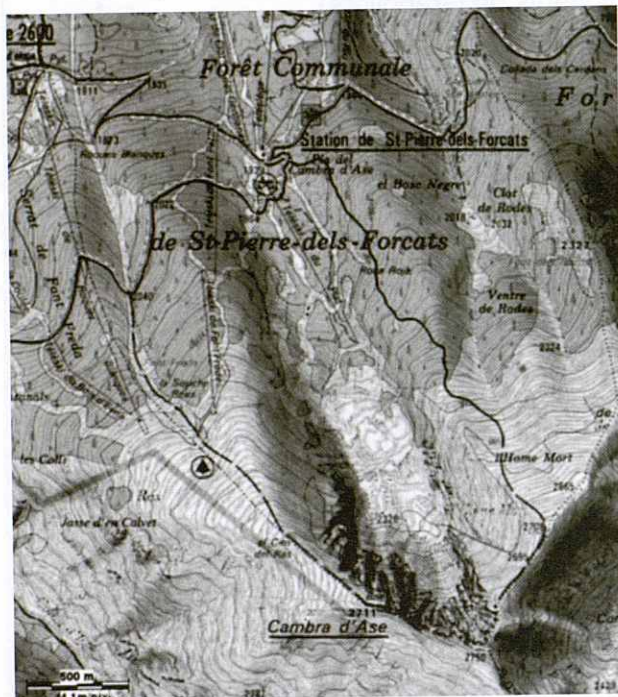


g Els Ginesters

Cambra d'Aze

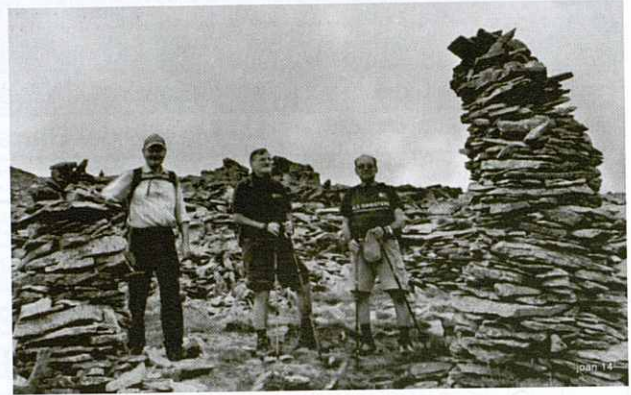
Dia: 17 de setembre. Distància: Projectada 10 Km. Temps: 5 hores. Cotxe: 165 Km.

Sortim a les 6 del matí de Llerona. El temps és molt insegur i les previsions encara són d'anar a pitjor. El nostre grup ens costa molt canviar de programa a l'últim moment, per tant hem anat a la Cerdanya.



A les 8 ja som a Puigcerdà. Entrem a França fins a Sant Pere dels Forcats. Agafem una pista forestal fins a l'estació d'esquí "Espai Cambra d'Aze" 1950 m. Deixem el cotxe a les 8:45 i comencem a caminar per un bosc molt frondós. Pugem al cim de l'Home Mort (2.515 m). Esmorzem en aquest punt. Continuem per la carena passant per alguns punts difícils de vistes

espectaculars fins al cim de la Cambra d'Aze (2.750 m).



La nostra zona és l'única que toca el sol. Baixem per la serra de Font Freda. Moment que els boletaires omplen les bosses. A les 4 de la tarda estem a dinar a ca l'Anna de Ventolà.



Integrants: Joan Corbera, Jaume Muntan, Josep Roca, Josep Rodri, i Salvador Vilà

Text i fotografies: Joan Corbera