

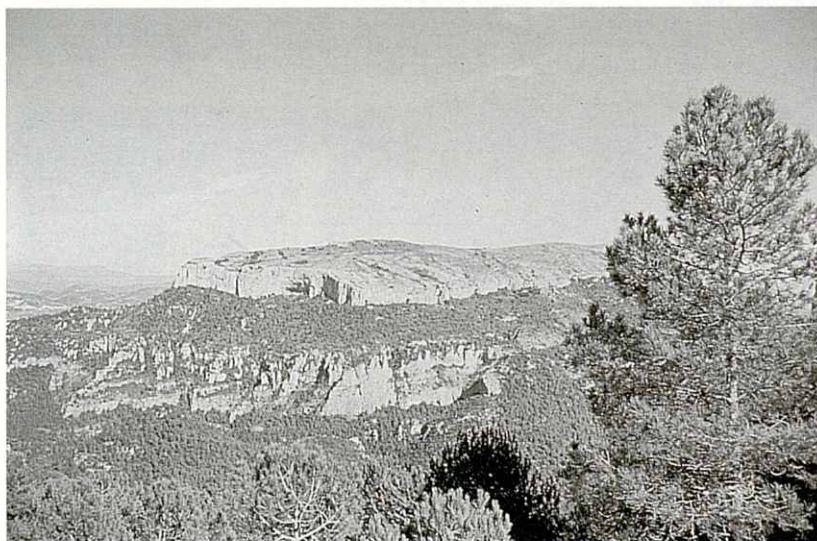
MIRANT DES DE DALT LA MOLA DE COLL DE JOU

Tot seguint l'itinerari, avui anomenat i classificat com PR-C-88 «Ruta d'en Carraslet» anem llegint les explicacions de la guia editada per la FEEC amb la descripció dels fets històrics d'aquest personatge en Pere-Joan Barceló nascut al 1678.

Sortim a Capçanes, on té erigit un monument, i ens enfilem tot seguit, cap a la serra de Llaveria tot compaginant la contemplació de la realitat actual amb les explicacions del llibret. No vam trigar pas gaire que el sentit de l'excursió s'encaminés, aquesta vegada, en una constant discussió entre nosaltres mateixos sobre l'ahir viscut per en Carraslet i l'avui interpretat per les nostres impressions sobre el terreny.

En Carraslet, sembla que era un defensor dels drets del poble i a la vegada anti-borbònic, qualitats que el van fer molt popular en aquella època entre l'Ebre i el Camp de Tarragona.

Al cap de poques hores de camí, entrem al poble de Llaveria. El relat ens parla d'una batalla que es va lliurar, en aquest bonic poble, amb les tropes borbòniques a causa que el protagonista s'hi refugiava.



A. Estapé

Mentre ho llegim avancem pel poble en el qual tot és tancat. Ja no hi viu ningú, sols alguna casa que s'obre els cap de setmana. És un poble petit però ben segur que hi havia activitat fins fa ben poc. Les feixes, els camps, el bosc noten ja l'abandonament. Sense veure ningú seguim camí i deixem enrera aquest llogarret.

El camí s'enfila després de baixar del coll del Guix, cap a la Mola de Coll de Jou.