

## El Cerdà

Aquest any podem anar al Cerdà! És una sortida de paisatge en què parlarem de l'espai físic obert de l'Eixample de Barcelona. És ben cert que el mas i el pla porten el mateix nom perquè ambdós procedeixen del mateix lloc: la masia i casa natal de l'urbanista Ildefons Cerdà i Sunyer (1816-1876) autor de la reforma i Eixample de la ciutat comtal i de la proposta del traçat de ferrocarril Barcelona - Sant Joan de les Abadesses.

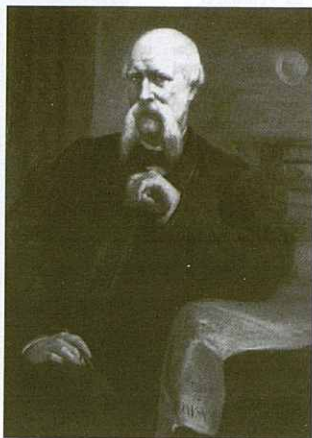
Vàrem fer aquesta sortida en tren, sobre el traçat que ell mateix havia proposat fins arribar a Centelles que guarda l'encant sorprenent de les viles medievals que han nascut i crescut de cara en dintre; així doncs, des de fora i d'un tros lluny poden passar una mica desapercibudes, un cop entres fins la plaça de l'església, nucli de l'assentament i del creixement de la vila, es descobreix la magnitud de la seva història.

Entrem a l'antiga Plaça de l'Om, lloc on es trobaven el camí de Collsuspina i de l'antic camí ral de Caldes de Montbui conegut com el camí de Balenyà, des d'aquest punt s'accedeix a l'entorn emmurallat i poc a poc entrarem en l'entramat dels carrers plens d'activitat del mercat del diumenge.

L'església de Santa Coloma es troba documentada el segle IX, l'any 898 a l'Acta de consagració de Sant Martí del Congost, reculem, doncs, fins als inicis de la formació de la Catalunya Vella en què els assentaments de les esglésies eren fites i signes de civilització. L'església i els 30 passes obligades que configuraven la Sagrera, aquest radi gaudia d'immunitat en cas de guerra i invasions, s'inclouen a la Pau i Treva impulsada per l'Abat Oliba com una forma de pal·liar i mitigar la violència en temps en què la conquesta de la terra es guanyava cos a cos. En aquest espai emmurallat hi havia l'església, el cementiri la plaça els graners i cellers. Tot estava sobre un turonet, protegit també de la força de les pluges. L'espai salvaguardava la vida.

Al segle XV els Senyors de Centelles s'instal·laren a la Sagrera i des d'aquest moment aquest serà el centre administratiu de la baronia i passarà a ser vila, una condició que demostra la capacitat de poder-se defensar per si mateixa.

Al segle XVI la vila creix cap al sud i ponent fora muralles, és el carrer dels estrangers. I es troba documentada una forta allau de població que proce-



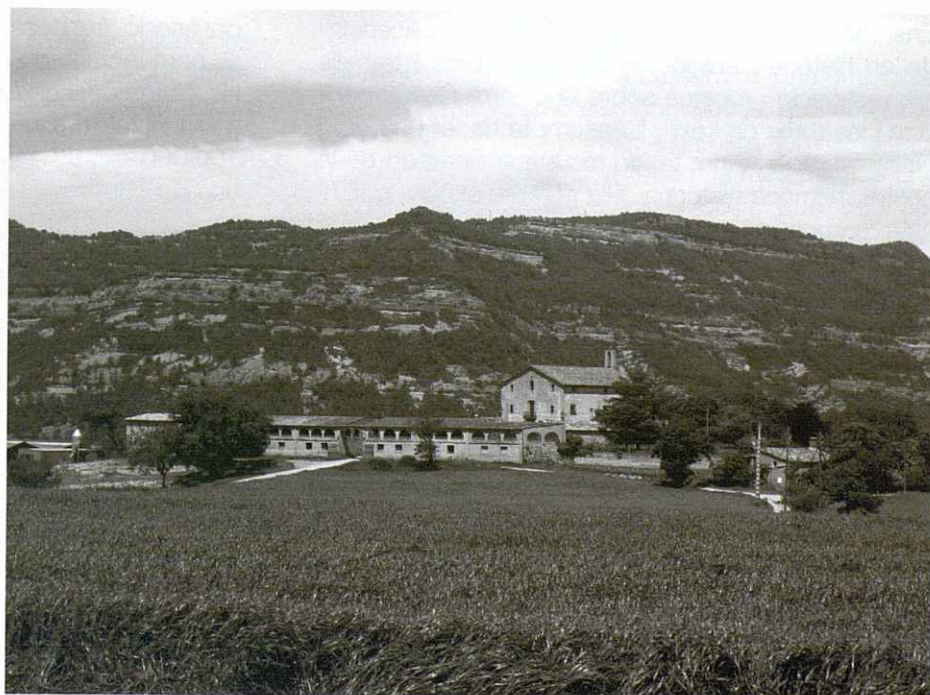
Retrat d'Ildefons Cerdà.

deix de França, que fugí de la guerra de religions, s'instal·laren a Centelles, generalment gent treballadora que vol obrir-se camí; aquesta arribada es produirà en aquest mateix període en molt municipis de Catalunya.

D'aquesta època data el nom de l'actual mas Cerdà, la casa presenta les característiques com es pot visitar actualment, tot i que en aquell lloc s'hi troba documentada una explotació rural nomenada Vilarestau l'any 1160 i se'n troben dades també al segle XIII, és als afores de Centelles, al Pla de la Garga, és una zona

lleugerament aturonada, un pla i amunt obert i ample, voltat de camps de cereals verdíssims en aquest punt de la primavera i zones de bosc d'alzines esclarissat. En aquest mas i en el si d'una família de tarannà liberal va néixer Ildefons Cerdà i Sunyer. La seva vida va ser un camí d'estudi i de recerca d'una nova mirada sobre el futur, a través de l'espai i del millorament de les condicions de vida de la població. Va estudiar a Barcelona on va iniciar la carrera d'arquitectura, nàutica i dibuix a la Junta de Comerç i més tard a Madrid a l'Escola d'Enginyers de Camins, on va obtenir el títol l'any 1841. Per aquelles dates s'allistà a la milícia nacional assolint el rang de tinent de la companyia de granaders. En acabar els estudis va començar la seva activitat professional, així doncs va ocupar diversos destins a Múrcia, Terol, Tarragona, València, Girona i Barcelona on va aprofundir la feina i elaborar projectes i infraestructures d'obres hidràuliques i telègrafs.

L'època i la vida professional de Cerdà es troben al bell mig d'un moment de canvi de direcció del concepte i ús de l'espai, de la importància de les comunicacions i el transport en plena industrialització i mo-



La masia del Cerdà, al Pla de la Garga, Centelles. Foto: A. Garcia.