

INDEPENDENTS-ERC

Crisi trobada o crisi provocada?

Davant la crisi econòmica que patim, segur que Santa Eulàlia no pot seguir creixent en serveis, equipaments, infraestructures, ... com ho havia fet els últims 8 anys, però d'aquí a destruir bona part d'aquestes millores que havíem aconseguit hi va un mon.

Amb l'augment del 10% de l'impost de l'IBI (imposat pel govern espanyol del PP) i del 5% de la taxa d'escombreries (decidida pel govern de CiU i PP) es garanteix una petita pujada dels ingressos ordinaris de l'Ajuntament pel 2012 respecte als del 2011, tot i que hi hagi alguna davallada en la subvenció d'altres administracions per algun servei que presta l'Ajuntament. Per tant, si garantim que tindrem els mateixos ingressos ordinaris hauríem de poder garantir la mateixa despesa ordinària (no per inversions) destinada a la gestió i a la prestació dels serveis que disposàvem el 2011.

Així doncs, com es pot entendre la

decisió del govern de CiU i PP de desmantellar el servei de transport municipal, l'Escola Bressol la Font del Rieral i la recollida d'escombraries porta a porta?

Entre d'altres i segons el nostre criteri, destaquem:

- La voluntat de revenja de l'actual govern de CiU i PP envers el govern anterior d'independents-esquerra i PSC (recordeu el "hem guanyat, mereixem governar"), la voluntat de desprestigiar la bona feina feta pel govern anterior i la incapacitat de l'actual govern de mantenir el nivell de treball i d'eficiència que havíem aconseguit en la gestió econòmica i en la prestació de serveis.
- La creença d'aquest govern de dretes que els serveis són un luxe (recordeu les comparacions del porta a porta amb un Ferrari o amb un apartament a la platja) i no pas una redistribució de la riquesa i un element bàsic de la cohesió social i de la solidaritat; i també el convenciment que tenen que els serveis no poden ser deficitaris, quan la realitat és que tots els serveis són deficitaris.

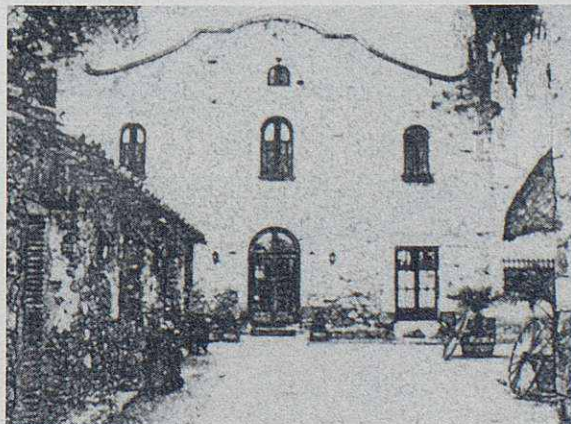
- La pèssima gestió econòmica que han fet i que ens ha portat a que avui devem 3 milions d'euros que no devíem fa un any, que gastem menys en serveis (pel desmantellament del que ja hem parlat) i que gastem molt més en gestió i, sobretot, moltíssim més en pagament d'interessos bancaris.

Estem convençuts que hi havia altres solucions, però el criteri i la manera d'actuar unilateral, prepotent, sense escoltar ningú, sense possibilitat de debat, sense el suport de cap informe tècnic i amb un criteri econòmic totalment equivocacat ens han portat a ser un poble molt més endeutat i amb molta menys qualitat de vida.

I aquesta manera de fer provoca queixes, manifestacions, irritació, frustració, indignació, i, malauradament, alguna sortida de to, per sort, puntual i gens significativa. Però alhora també provoca solidaritat, cooperativisme, energia per tirar endavant, suport, reconeixement, amistat, ... envers les persones més afectades per aquestes decisions.

Encara hi som a temps i si tots ho volem encara podem capgirar aquesta dinàmica de destrucció i de crispació. Per això seguirem treballant.

LA MAMA restaurant



Ctra. de Parets a Bigues, km. 12,5
Tel. 93 844 64 06
STA. EULÀLIA DE RONÇANA