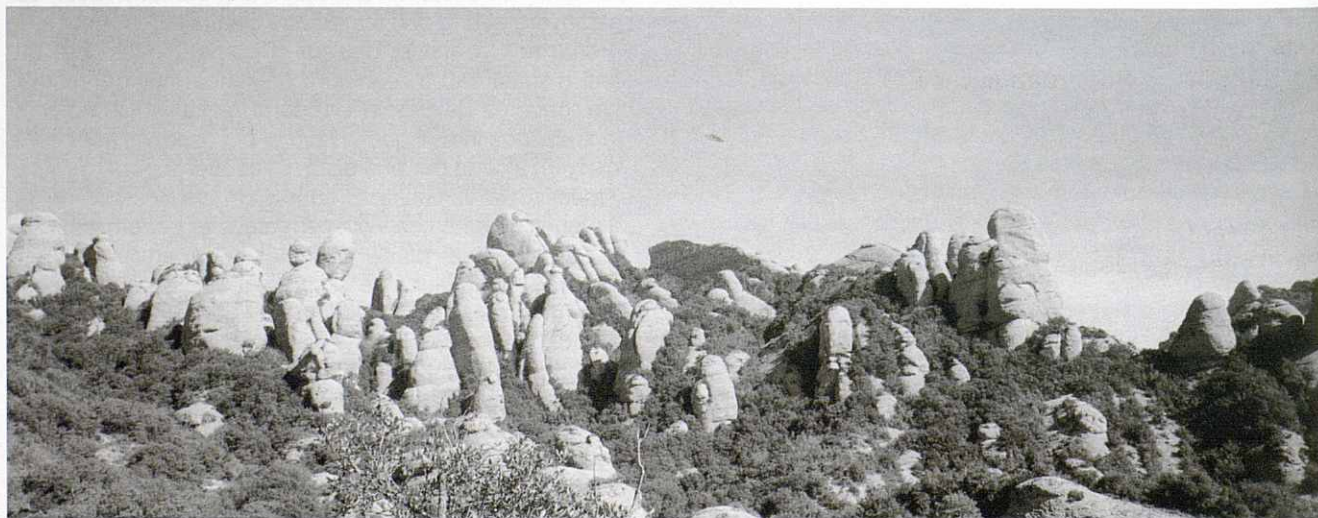


les millors de les Guilleries, cim coronat per la resta d'una torre de l'antic castell amb la Creu de les Guilleries, creu de ferro amb tres grans formigues de forja als seus peus, el sobrenom de les formigues es deu a que el cim és habitualment ocupat per innombrables formigues alades. Per continuar l'excursió caldrà recular uns metres el camí de pujada al turó i agafar un corriol a l'esquerra en direcció Nord, corriol d'Osor, que durant el primer tram es de baixada suau, però que es tornarà més pronunciada, passem per un bosc d'alzines i veurem una banyera al mig del bosc, que es fa servir per donar de beure al ramat. En alguns punts s'obre una vista impressionant sobre la riera d'Osor. El bosc va canviant amb faigs, roures i castanyers. Arribem a una pista en direcció contrària a la que portàvem i la seguirem. Aquesta pista és molt antiga i en alguns trams es pot veure restes de parets de pedra seca que hi ha per aguantar-la, en una cruïlla seguirem per la pista frontal que fa baixada i en arribar a un fondal ens trobem un arbre monumental i catalogat com el cirerer del Soler que és un del més grossos de Catalunya, uns metres més endavant i aixecant la vista a l'esquerra veiem un altre arbre gros, és el pi del Soler, que també està catalogat. El camí continua planer fins arribar a la pista ample del Soler que hem de seguir uns metres i que té uns grans avets al costat esquerra que ens indiquen la sortida de la pista principal. Nosaltres continuarem per un corriol a l'esquerra en direcció al fondal, i una vegada travessat seguirem per sobre d'un antic canal fins trobar-nos la riera del Soler. Seguirem pel costat de la riera fins que la travessem i ens enfilem un tros per arribar a un camí d'abast que seguirem a l'esquerra, des d'aquest punt podem veure el Solterra i la masia del Soler a sota. En arribar a una cruïlla ens desviem a la dreta per una pista molt planera, creuem un bosc de castanyers avets i roures, la pista segueix paral·lela al torrent de can Calabrès i a la serra d'Eures, finalment arribem a la pista del Sobirà que la continuarem un km. fins arribar els cotxes.

- Gran Geografia Comarcal de Catalunya.
- Un viatge per les Guilleries i el Montseny. Visió actual del recorregut pioner fet l'any 1890 per Juli Serra (tinent topògraf), de Josep Tarrés i Emili Rams.
- Rafael Dalmau Editor. Col·lecció Camí Ral.
- Camins de les Guilleries, Ça-Calm. Secció de Muntanya

Alfons Garcia



Montserrat Regió d'Agulles - Frares. Foto: Marisol Bolsa

Altres sortides realitzades durant l'any

13 de gener

PR-C36 la Roca - Céllecs (circular)

Estrena del nou itinerari circular, afegit al PR-C36, la Roca, el Mogent, les Roquetes, dolmen de can Gol, turó del Castell (Céllecs), Sant Bartomeu de Cabanyes, turó del Gall, can Planas i la Roca del Vallès.

Vocal: Alfons Garcia

20 de gener

Itinerari local PR, voltants de la Garriga

Vocal: Montserrat Boter

10 de febrer

Montserrat - Regió d'Agulles

Coll de can Maçana (tram GR-172 coll de can Guiró, camí de la roca Foradada, la Cadireta, coll de Porc, pas del Príncep, refugi Vicenç Barbè, la Portella i can Maçana.

Vocal: Alfons Garcia

17 de febrer

Carenes de Corró

Vocal: Marisol Bolsa

24 de febrer

La Conreria - Montornès del Vallès

Vocal: Antoni Remolins