

GRANOLLERS. OFICINAS EN ALQUILER.



Centro ciudad. "L" de oro. Zona de gran afluencia peatonal. Superficies desde 260 m² a 877 m². Precio 8 €/m²/mes. (1.331,09 pts/m²/mes). (Ref. 00323).

TORRE EN VENTA - CANOVELLES



URB. BELULLA. Junto Club de Tenis. Sup. 430 m², 1.001 m² solar, suite, 2 dobles + despacho, 2 baños, aseo, cocina office. Salón-comedor + terraza, gres y parquet, bonito jardín, Pk 3 coches, puerta blindada, vidrios dobles, persianas automáticas, orientación buena, soleada, piscina, alarma, gran estudio, gran nivel de acabados. 841.416,95 €. (140.000.000 pts). (Ref. 00392).

TORRE EN VENTA - L'AMETLLA DEL VALLES



Turons del Vallès. ALTO-STANDING. Sup. 540 m², 950 m² solar, 6 hab., 3 baños, gran cocina office, gran salón-comedor, 2 chimeneas, 2 terrazas. Suelos gres. Jardín + riego automático. Pk 3 coches. Calef., puerta blindada, vidrios dobles. Carpintería aluminio, a.a. Soleada, alarma, bodega, gimnasio, sala de juegos, gran sala + cocina para eventos. IMPECABLE. 1.350.000 €. (224.621.100 pts.). (Ref.00374).

CASA EN VENTA - LES FRANQUESES V.



Passatge Tagamanent. Superf. 260 m², jardín de 120 m², 4 habitaciones (suite, 2 dobles, individual), 2 baños, aseo, cocina office, lavadero, gran salón-comedor, suelos gres, garaje (2 coches), calefacción y aire acondicionado, puerta blindada, vidrios dobles, carpintería exterior aluminio, soleada, alarma, barbacoa, gran estudio con terraza, zona residencial junto escuelas. IMPECABLE. 721.214,53 €. (120.000.000 pts). (Ref. 00406).

CASA EN ALQUILER

GRANOLLERS. unifamiliar. c/ Venezuela. Superf. 250 m². 3 hab. (suite + 2 dobles). 2 baños y aseo. Jardín, piscina. Pk 2 coches. 1.400,00 €/mes. (232.940 pts/mes). (Ref. 00382).

FINCA RÚSTICA EN VENTA

GRANOLLERS. Lado ronda Sur. 13.346,91 m² solar, cultivable, + casa 75 m². 1.500.000 €. (249.579.000 pts). (Ref. 00375).

LOCAL EN ALQUILER

GRANOLLERS. C/ Barcelona - Centro. Sup. 1.000 m². Instal. a punto, ideal centro médico. Varias dependencias, 4 aseos. Calef., a.a. Salida a 2 calles. 7.200,00 €. (1.197.979 pts). (Ref. 00332).

OFICINAS EN ALQUILER

GRANOLLERS. C/ Agustí Vinyamata - Centro. Sup. 40 m², aseo, calefacción, agua, luz, a.a., suelos de parket, carpintería de aluminio, ascensor. 380,00 €/mes. (63.227 pts/mes). (Ref. 00408).

GRANOLLERS. C/ Alfons IV. Centro. Sup. 70 m², aseo, calef., agua, luz, tlf, ascensor. 550,00 €/mes. (91.512 pts/mes). (Ref. 00409).

PISOS EN ALQUILER

GRANOLLERS. Comerç. Superf. 100 m². 4 habitaciones (2 dobles + 2 individuales), baño y aseo. Cocina, comedor. Agua, gas, luz y calef. Ascensor. 650 €/mes. (108.150 Pts/mes). (Ref. 00401)

GRANOLLERS. Ramon Llull, nueva construcción. Superf. 60 m². 2 habitaciones y 2 baños. Armarios empotrados. Ascensor. Cuenta con agua, calefacción, gas, luz. Pk opc. Alarma. 750 €/mes. (124.790 pts/mes). (Ref. 00396).

GRANOLLERS. Tarafa - Centro. Duplex. 3 hab., 2 baños. Muebles. a.a., ascensor, calef., pk 2 opc. Trza. 850 €/mes (141.428 pts/mes). (Ref. 00317).

CASA EN ALQUILER

GRANOLLERS. Unifamiliar. Sup. 250 m², 3 hab. (suite + 2 dobles). 2 baños y aseo. Jardín, piscina. Garaje 2 coches. 1.400,00 €/mes. (232.940 pts/mes). (Ref. 00382).

PISOS EN VENTA

LA GARRIGA. nueva. Sup. 67 m². 2 hab., baño completo. Comedor salón, cocina equip. lavadero. Calef., carpint. aluminio. Exterior. Pk, Teléfono, trastero, vidrios dobles. 258.435,20 € (43.000.000 pts). (Ref. 00312).

LA GARRIGA. nueva. Superf. 67 m². 2 hab. (doble + individual), baño completo. Recibidor, comedor salón, cocina equipada, lavadero. Calefacción, carpintería aluminio. Exterior, parking, teléfono, trastero, vidrios dobles. 264.445,33 € (44.000.000 pts). (Ref. 00313).

GRANOLLERS. Camí Vell de Canovelles. Superf. 73 m², 3 habita-

ciones (2 dobles + individual) y baño. Comedor salón, cocina. Ascensor, balcón. 216.364,36 € (36.000.000 pts). (Ref. 00346).

GRANOLLERS. C/ Puig i Perucho - Can Mònic. Superf. 77 m², 3 hab. (doble, 2 individuales), baño, calefacción y a.a., 2 ascensores, carpintería aluminio, carpintería interior cedro, cocina (office), lavadero, suelos gres, vidrios dobles, persianas eléctricas. COMO NUEVO. 247.200,00 €. (41.130.619 pts.). (Ref. 00399).

GRANOLLERS. C/ Navarra - Centro. Superf. 75 m², 3 habitaciones (2 dobles + individual) y baño. Comedor, exterior, lavadero. a.a., calefacción, carpintería exterior aluminio, gas. Ascensor. Balcón. Suelos gres, trastero. TODO REFORMADO. 278.569,11 €. (46.350.001 pts). (Ref. 00398).

GRANOLLERS. Josep Camer, nuevo. Sup. 59 m². Habitación doble + simple, baño. Comedor salón, cocina equipada. Balcón. Calef. Pk incluido. 282.475,69 € (47.000.000 pts). (Ref. 00347).

GRANOLLERS. C/ Princesa - Centro. Superf. 50 m². Habitación doble + baño. Cocina americana. Ascensor, calefacción, a.a., carpintería exterior aluminio. Todo exterior. Garaje y trastero. Puerta blindada, soleado, suelos

Comparamos fincas rústicas y terrenos urbanizables

mármol, vidrios dobles, zona privilegiada (colegios, juzgados, policía, etc...), edificio obra vista, totalmente equipado (muebles, electrodomésticos, etc...) y en estado impecable. 316.000,00 € (52.577.976 pts.). (Ref. 00395).

GRANOLLERS. Font Verda. Sup. 91 m². 3 hab. (2 dobles + individual), 2 baños. Cocina office, lavadero. a.a., ascensor, calefacción, carpintería aluminio. Exterior. Garaje. Puerta blindada, suelos gres, vidrios dobles. Zona residencial muy tranquila + acceso directo a parque. 330.000,00 €. (54.907.380 pts). (Ref. 00315).

GRANOLLERS. C/ Palaudàries - Centro. Superf. 95 m². 3 habitaciones (suite, doble, individual). 2 baños. Cocina office, lavadero. Suelos parquet. Garaje. Ascensor. Calefacción. Puerta blindada, portero automático. Vidrios dobles, carpintería exterior aluminio. Exterior, soleado. Inmejorable situación. 378.637,63 €. (63.000.000 pts.). (Ref. 00197).

GRANOLLERS. C/ Josep M^o de Segarra - Font Verda. Dúplex. Superf. 80 m², 3 hab.s (2 dobles, individual), 2 baños, calef. A.A., ascensor, carpintería aluminio, cocina, salón-comedor, exterior, suelos gres, balcón y terraza, 2 pk y trastero. 380.000,00 €. (63.226.680 pts). (Ref. 00403).

GRANOLLERS. Travesía Pizarro - Lledoner. Superf. 100 m², 3 hab. (suite, 2 dobles), 2 baños, ascensor, balcón, calefacción, carpintería exterior aluminio con doble cristal, cocina office, gran salón-comedor, exterior, lavadero, mucha luz, suelos gres, zona tranquila. 390.657,87 €. (65.000.000 pts). (Ref. 00407).

GRANOLLERS. C/ Catalunya - Centro. Superf. 125 m². 4 habitaciones (suite + 3 dobles), 2 baños, ascensor, balcones, calefacción, carpintería exterior aluminio, cocina office, gran salón-comedor de 30 m², exterior, lavadero, puerta blindada, soleado, suelos gres, vidrios dobles, acumulador eléctrico con tarifa nocturna. ZONA PEATONAL. 510.860,29 €. (85.000.000 pts). (Ref.00411).

MANLLEU. C/ Vendrell - ideal inversores. Superf. 65 m². 2 habitaciones (doble + individual), baño completo. Cocina completamente equipada. Comedor salón. Calef. Puerta blindada, portero automático. Gas natural. Exterior. Soleado. Suelos de gres. Teléfono. Balcón. 146.000 €. (24.292.356 pts). (Ref.00199).

CARDEDEU. Crta. Dosrius, nueva construcción. Superf. 100 m². Suite + hab. doble + sencilla. Comedor salón, Cocina completamente equipada, Lavadero, trastero y pk. Ascensor. (Ref. 00314).

TORRES EN VENTA

LLINARS V. Urb. Sant Josep. Torre de nueva construcción. Superf. 200 m². Salar 900 m². 4 habitaciones (suite + 2 dobles + individual), baño y aseo. Cocina office, lavadero. Suelos gres porcelánico. Jardín, garaje 2 coches. Calef. suelo radiante. Puerta blindada, vidrios dobles, carpintería aluminio. Alarma. Bodega 24 m². Gran nivel de acabados. 492.829,92 € (82.000.000 pts.). (Ref.00306).

CANOVELLES. 5^a Avinguda. Superf. 300 m². Salar de 1.000 m². 4 hab. (3 dobles + individual), 2 baños. Amplio salón comedor con chimenea. Cocina completamente equipada. Jardín + piscina. Perfecto estado. 522.880,53 € (87.000.000 pts). (Ref. 00154).

CANOVELLES. Can Duran, nueva construcción. Sup. Const. 400 m². Parcela 1.003 m². Amplio salón comedor. Cocina completamente equipada. Suite + 3 habitaciones, 2 baños y 2 aseos. Lavadero. Terrazas. Suelo mármol. Garaje para 5 coches. Calefacción y a.a. Carpintería aluminio. Trasteros, bodega etc. 824.000,00 €. (137.102.064 pts). (Ref. 00190).

PÁRKING EN VENTA

GRANOLLERS. C/Barcelona - Centro. Puerta automática + mando a distancia. Elevador. 18.600€. (3.094.780pts). (Ref.00377)

PÁRKING EN ALQUILER

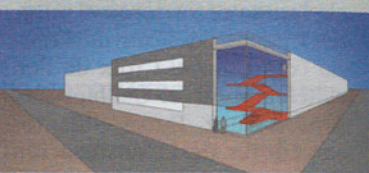
GRANOLLERS. P^o Montanya. A 800 €/mes (133.108 pts/mes) o a 600 €/mes (99.831 pts/mes) si es por 3 horas.

NUEVA PROMOCION DE NAVES EN ALQUILER - L'AMETLLA DEL VALLES



AMETLLA PARK. Obra nueva en alquiler. Superficie de 336 m² en Planta Baja + 120 m² altillo. Altura 8 m.

NUEVA NAVE EN VENTA LLIÇÀ D'AMUNT



Nave de gran representatividad para empresas logísticas. A 20 km de Barcelona y junto a la C-17, C-33 y AP-7. Alt. 11m. Grandes luces. Diafana. Muelles de carga. Puertas TIR. PB 2.677 m². Ampliable con altillo. Oficinas 519 m². Patio 2.192 m² y zona maniobras. (Ref. 00017).

CASA EN VENTA. GRANOLLERS



Superf. 251 m² constr. + 65 m² trzas y porches. 4 hab., 2 baños, aseo, cocina office, lavadero, gran salón-comedor a 2 niveles + salida exterior y chimenea, suelos gres Cumella y parket, gran pk, calef., muebles opc. a.a., gran luminosidad, alarma, precioso estudio con 2 terrazas y techo de madera, situación privilegiada (a un paso de todos los servicios y delante del parque). 949.599,12 €. (158.000.000 pts). (Ref. 00400).

Casa en venta. GRANOLLERS - Plaça Alfred Canal. Superf. 280 m², 4 hab. (suite, 2 dobles, individual), 2 baños, aseo, cocina (office), lavadero, salón-comedor con salida al jardín de 50 m², suelos de mármol y parket, garaje (4 coches), calefacción y aire acondicionado, carpintería exterior aluminio con vidrios dobles, gran luminosidad, alarma, buhardilla de 30 m² con gran terraza. Alto Standing. IMPECABLE. MEJOR QUE NUEVA. 866.659,45 €. (144.200.000 pts). (Ref. 00404).

OFICINAS MODULARES EN ALQUILER EN EL CIM VALLES-Santa Perpetua de Mogoda



Oficinas modulares de 52 a 500 m². Sistema antiincendios. Fácil acceso. Situación geográfica estratégica. Pk opc. Alarma. tlf. (Ref. 00031).

Evolución constante desde 1976



OLIVÉ
grupo inmobiliario

promoción residencial industrial
servicios agencia consultoría tasaciones administración

Plaza Josep Barangé, 12 · 08402 Granollers · Tel.: 93 879 50 50
info@olivegrupo.com · www.olivegrupo.com