

**GRANOLLERS. OFICINAS EN ALQUILER.**



Centro ciudad. "L" de oro. Zona de gran afluencia peatonal. Superficies desde 260 m<sup>2</sup> a 877 m<sup>2</sup>. Precio 8 €/m<sup>2</sup>/mes. (1.331,09 pts/m<sup>2</sup>/mes). (Ref. 00323).

**TORRE EN VENTA - CANOVELLES**



**URB. BELULLA.** Junto Club de Tenis. Sup. 430 m<sup>2</sup>. 1.001 m<sup>2</sup> solar, suite, 2 dobles + despacho, 2 baños, aseo, cocina office. Salón-comedor + terraza, gres y parquet, bonito jardín, Pk 3 coches, puerta blindada, vidrios dobles, persianas automáticas, orientación buena, soleado, piscina, alarma, gran estudio, gran nivel de acabados. 841.416,95 €. (140.000.000 pts). (Ref. 00392).

**TORRE EN VENTA - L'AMETLLA DEL VALLES**



**Turons del Vallès.** ALTO-STANDING. Sup. 540 m<sup>2</sup>. 950 m<sup>2</sup> solar, 6 hab., 3 baños, gran cocina office, gran salón-comedor, 2 chimeneas, 2 terrazas. Suelos gres. Jardín + riego automático. Pk 3 coches. Calef., puerta blindada, vidrios dobles. Carpintería aluminio, a.a. Soleado, alarma, bodega, gimnasio, sala de juegos, gran sala + cocina para eventos. IMPECABLE. 1.350.000 €. (224.621.100 pts.). (Ref. 00374).

**CASA EN VENTA - LES FRANQUESES V.**



Passatge Tagamanent. Superf. 260 m<sup>2</sup>, jardí de 120 m<sup>2</sup>, 4 habitaciones (suite, 2 dobles, individual), 2 baños, aseo, cocina office, lavadero, gran salón-comedor, suelos gres, garaje (2 coches), calefacción y aire acondicionado, puerta blindada, vidrios dobles, carpintería exterior aluminio, soleado, alarma, barbacoa, gran estudio con terraza, zona residencial junto escuelas. IMPECABLE. 721.214,53 €. (120.000.000 pts). (Ref. 00406).

**CASA EN ALQUILER**

**GRANOLLERS, VENEZUELA** - unifamiliar. Superf. 250 m<sup>2</sup>. 3 habitaciones (suite + 2 dobles). 2 baños y aseo. Jardín, piscina. Garaje 2 coches. 1.400,00 €/mes. (232.940 pts/mes). (Ref. 00382).

**CASA EN VENTA**

**GRANOLLERS, Font Verda.** Sup. 507 m<sup>2</sup>. Suite + 2 dobles, 2 baños, aseo. Cocina office, lavadero, 2 salón-comedor. Chimenea. Parque y gres cumella, jardí 70 m<sup>2</sup>. Pk 80 m<sup>2</sup>. Ascensor, calef. Puerta blindada, vidrios dobles. Carpintería aluminio, a.a. Soleado, alarma. Gran sala con bodega, estudio con suite, vestidor y terraza. ESPECTACULAR. 1.093.842,03 €. (182.000.000 pts). (Ref. 00339).

**FINCA RÚSTICA EN VENTA**

**GRANOLLERS, Lado ronda Sur.** 13.346,91 m<sup>2</sup> solar, cultivable, con casa de 75 m<sup>2</sup>. 1.500.000 €. (249.579.000 pts). (Ref. 00375).

**LOCAL EN ALQUILER**

**CARDEDEU, c/ Alfou.** Superf. 100 m<sup>2</sup>. Puertas de acceso. Agua, luz, gas. 600,00 €/mes. (99.832 pts/mes). (Ref. 00387).

**LES FRANQUESES V, Plaça Can Prat.** nueva construcción. Superf. 190 m<sup>2</sup>. Todo diáfano. Divisible en dos locales. Persianas automáticas, buena zona. 1.330,00 €. (221.293 pts). (Ref. 00335).

**GRANOLLERS, C/ Barcelona** - Centro. Superf. 1.000 m<sup>2</sup>. Instalaciones a punto, ideal centro médico. Varias dependencias, 4 aseos. Calef a.a. Salida a dos calles. 7.200,00 €. (1.197.979 pts). (Ref. 00332).

**OFICINA EN ALQUILER**

**GRANOLLERS, C/ Agustí Vinyamata** - Centro. Superf. 40 m<sup>2</sup>, 1 aseo, calef., agua, luz, a.a., suelos de parquet, carpintería de aluminio, ascensor. 380,00 €/mes. (63.227 pts/mes). (Ref. 00408).

**GRANOLLERS, C/ Alfons IV** - Centro. Superf. 70 m<sup>2</sup>, 1 aseo, calefacción, agua, luz, teléfono, ascensor. 550,00 €/mes. (91.512 pts/mes). (Ref. 00409).

**GRANOLLERS, C/ Sant Jaume** - Centro. Superf. 100 m<sup>2</sup>, 1 aseo, divisiones, calef., agua, luz, gas, a.a., teléfono, ascensor. 800,00 €/mes. (133.109 pts). (Ref. 00410).

**PISO EN VENTA**

**MANLLEU, C/ Vendrell** - ideal inversores. Superf. 65 m<sup>2</sup>. Hab. doble + individual, baño completo. Cocina completamente equipada. Comedor salón. Calef. Puerta blindada, portero automático. Exterior. Soleado. Suelos gres. Teléfono. Balcón. 146.000 €. (24.292.356 pts). (Ref. 00199).

**GRANOLLERS, Camí Vell de Canovelles.** Superf. 73 m<sup>2</sup>. 3 habitaciones (2 dobles + individual) y baño. Comedor salón, cocina. Ascensor, balcón. 216.364,36 € (36.000.000 pts). (Ref. 00346).

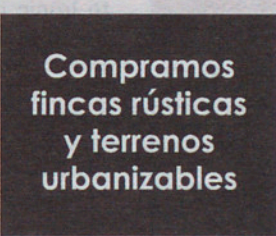
**LA GARRIGA, nueva.** Superf. 67 m<sup>2</sup>. hab. doble + individual, baño completo. Comedor salón, cocina equip., lavadero. Calef., carpintería aluminio. Exterior. Pk, Telf., trastero, vidrios dobles. 258.435,20 € (43.000.000 pts). (Ref. 00312).

**LA GARRIGA, nueva.** Superf. 67 m<sup>2</sup>. Hab. doble + individual, baño completo. Recibidor, comedor salón, cocina equipada, lavadero. Calef., carpintería aluminio. Exterior, parking, teléfono, trastero, vidrios dobles. 264.445,33 € (44.000.000 pts). (Ref. 00313).

**GRANOLLERS, C/ Navarra** - Centro. Superf. 75 m<sup>2</sup>. 3 habitaciones (2 dobles + individual) y baño. Comedor, exterior, lavadero, a.a., calef, carpintería aluminio, gas. Ascensor. Balcón. Gres, trastero, REFORMADO. 278.569,11 € (46.350.001 pts). (Ref. 00398).

**GRANOLLERS, Josep Carner,** nueva construcción. Superf. 59 m<sup>2</sup>. Hab. doble + individual, baño. Comedor salón, cocina equip. Balcón. Calef. Pk. 282.475,69 € (47.000.000 pts). (Ref. 00347).

**GRANOLLERS, C/ Princesa** - Centro. Superf. 50 m<sup>2</sup>. Hab. doble + baño. Cocina americana. Ascensor, calef. a.a, carpintería aluminio. Todo exterior. Pk y trastero. Puerta blindada, soleado, suelos mármol, vidrios dobles, zona pri-



**Compramos fincas rústicas y terrenos urbanizables**

vilegiada, edificio obra vista, totalmente equipado y en estado impecable. 316.000,00 € (52.577.976 pts). (Ref. 00395).

**CARDEDEU, Crta. Dosrius,** nueva Superf. 100 m<sup>2</sup>. Suite + hab. doble + sencilla. Comedor salón, Cocina complet. equipada, Lav., trastero y pk. Ascen. (Ref. 00314).

**GRANOLLERS, C/ Argentina** - Font Verda. Superf. 91 m<sup>2</sup>. 2 hab dobles + individual, 2 baños. Cocina office, lavadero, a.a., ascensor, calef., carpintería aluminio. Exterior. Garaje. Puerta blindada, suelos gres, vidrios dobles. Zona residencial muy tranquila + acceso directo a parque. 330.000,00 €. (54.907.380 pts). (Ref. 00315).

**GRANOLLERS, C/ Palaudàries** - Centro. Superf. 95 m<sup>2</sup>. Suite, doble, individual. 2 baños. Cocina office, lavadero. Suelos parquet. Garaje. Ascensor. Calef. Puerta blindada, portero automático. Vidrios dobles, carpintería aluminio. Exterior, soleado. Inmejorable situación. 378.637,63 €. (63.000.000 pts). (Ref. 00197).

**GRANOLLERS, Font Verda.** Dúplex. Superf. 80 m<sup>2</sup>, 2 hab. dobles + individual, 2 baños, calef., a.a., ascensor, carpint. alum., cocina, salón-comedor, exterior, balcón y trza. 2 pk y trastero. 380.000,00 €. (63.226.680 pts). (Ref. 00403).

**GRANOLLERS, Travesía Pizarro** - Lledoner. Superf. 100 m<sup>2</sup>. Suite, 2 dobles, 2 baños, ascensor, balcón, calef., carpintería aluminio con doble cristal, cocina office, gran salón-comedor, exterior, lavadero, mucha luz, suelos gres, zona tranquila. 390.657,87 €. (65.000.000 pts). (Ref. 00407).

**GRANOLLERS, C/ Catalunya** - Centro. Superf. 125 m<sup>2</sup>. Suite + 3 dobles, 2 baños, ascensor, balcones, calefacción, carpintería exterior aluminio, cocina office, gran salón-comedor de 30 m<sup>2</sup>, exterior, lavadero, puerta blindada, soleado, suelos gres, vidrios dobles, acumulador eléctrico con tarifa nocturna. ZONA PEATONAL. 510.860,29 €. (85.000.000 pts). (Ref. 00411).

**TORRE EN VENTA**

**LLINARS V., Urb. Sant Josep,** nueva construcción. Superf. 200 m<sup>2</sup>. Solar 900 m<sup>2</sup>. 4 habitaciones (suite + 2 dobles + individual), baño y aseo. Cocina office, lavadero. Suelos gres porcelánico. Jardín, garaje 2 coches. Calef. por suelo radiante. Puerta blindada, vidrios dobles, carpintería exterior aluminio. Alarma. Bodega 24 m<sup>2</sup>. Gran nivel de acabados. 492.829,92 € (82.000.000 pts). (Ref. 00306).

**CANOVELLES, 5º Avinguda.** Superf. 300 m<sup>2</sup>. Solar de 1.000 m<sup>2</sup>. 4 hab. (3 dobles + individual), 2 baños. Amplio salón comedor con chimenea. Cocina completamente equipada. Ajudada con piscina. En perfecto estado. 522.880,53 € (87.000.000 pts). (Ref. 00154).

**CANOVELLES, Can Duran,** nueva construcción. Sup. Const. 400 m<sup>2</sup>. Parcela 1.003 m<sup>2</sup>. Recibidor. Amplio salón comedor. Cocina completamente equipada. Suite + 3 habitaciones, 2 baños y 2 aseos. Lavadero. Terrazas. Suelo mármol. Garaje 5 coches. Calef. a.a. Carpintería aluminio. Trastero, bodega etc. 824.000,00 €. (137.102.064 pts). (Ref. 00190).

**CARDEDEU, Camí de Sant Hilari.** Superf. 600 m<sup>2</sup> construidos. Solar 8700 m<sup>2</sup>. Suite + 3 dobles) Aseo. Recibidor, amplio salón comedor con chimenea, cocina office equipada. Garaje 4 coches. Calefacción, puerta blindada, vidrios dobles, aire acondicionado. Soleado, piscina, alarma, teléfono, Ascensor, Bodega. 2.000.000,00 € (332.772.000 pts). (Ref. 00327).

**PÁRKING EN VENTA**

**GRANOLLERS, Centro.** Puerta automática con mando a distancia. Elevador. 18.600 €. (3.094.780 pts). (Ref. 00377)

**PÁRKING EN ALQUILER**

**GRANOLLERS, Pº Montanya.** A 800 €/mes (133.108 pts/mes) o a 600 €/mes (99.831 pts/mes) si es por 3 horas.

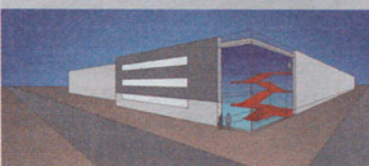
**OCASION. TERRENO EN VENTA EN SANT PERE DE VILAMAJOR. URB. LES PUNGONES.**

**NUEVA PROMOCION DE NAVES EN ALQUILER - L'AMETLLA DEL VALLES**



**AMETLLA PARK.** Obra nueva en alquiler. Superficie de 336 m<sup>2</sup> en Planta Baja + 120 m<sup>2</sup> altillo. Altura 8 m.

**NUEVA NAVE EN VENTA LLIÇA D'AMUNT**



Nave de gran representatividad para empresas logísticas. A 20 km de Barcelona y junto a la C-17, C-33 y AP-7. Alt. 11m. Grandes luces. Diáfana. Muelles de carga. Puertas TIR. PB 2.677 m<sup>2</sup>. Ampliable con altillo. Oficinas 519 m<sup>2</sup>. Patio 2.192 m<sup>2</sup> y zona maniobras. (Ref. 00017).

**CASA EN VENTA. GRANOLLERS**



Superf. 251 m<sup>2</sup> constr. + 65 m<sup>2</sup> trzas y porches. 4 hab., 2 baños, aseo, cocina office, lavadero, gran salón-comedor a 2 niveles + salida exterior y chimenea, suelos gres Cumella y parquet, gran pk, calef., muebles opc. a.a., gran luminosidad, alarma, precioso estudio con 2 terrazas y techo de madera, situación privilegiada (a un paso de todos los servicios y delante del parque). 949.599,12 €. (158.000.000 pts). (Ref. 00400).

**Casa en venta. GRANOLLERS** - Plaça Alfred Canal. Superf. 280 m<sup>2</sup>, 4 hab. (suite, 2 dobles, individual), 2 baños, aseo, cocina (office), lavadero, salón-comedor con salida al jardín de 30 m<sup>2</sup>, suelos de mármol y parquet, garaje (4 coches), calefacción y aire acondicionado, carpintería exterior aluminio con vidrios dobles, gran luminosidad, alarma, buhardilla de 30 m<sup>2</sup> con gran terraza. Alto Standing. IMPECABLE. MEJOR QUE NUEVA. 866.659,45 €. (144.200.000 pts). (Ref. 00404).

**OFICINAS MODULARES EN ALQUILER EN EL CIM VALLES-Santa Perpetua de Mogoda**



Oficinas modulares de 52 a 500 m<sup>2</sup>. Sistema antiincendios. Fácil acceso. Situación geográfica estratégica. Pk opc. Alarma, tlf. (Ref. 00031).

Evolución constante desde 1976



**OLIVÉ**  
grupo inmobiliario

promoción  
residencial  
industrial  
servicios  
agencia  
consultoría  
tasaciones  
administración

Plaza Josep Barangé, 12 · 08402 Granollers · Tel.: 93 879 50 50  
info@olivegrupo.com · www.olivegrupo.com