

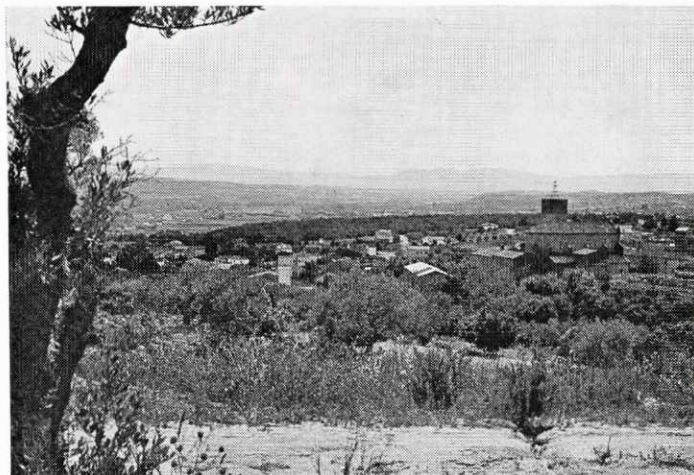
## *Societat civil i comunitat eclesial*

Cal que tots tinguem molt clara la distinció que hi ha entre pertànyer a una entitat civil o pertànyer a una entitat eclesial. Cal que siguem ben coherents a viure intensament com a membres de l'entitat civil i com a membres de l'entitat eclesial: una mateixa intensitat a viure plenament en el si d'entitats que no es confonen ni es juxtaposen.

### *Els perills de les confusions*

Essent ben bé el que som evitariem el perill de pensar que, perquè ja som uns assidus «practicants» de la fe, ja no ens cal ésser uns ciutadans ben solidaris del nostre poble de Santa Eulàlia; com evitariem el perill de no ser res: ni bons cristians ni bons veïns, perquè en el fons no hem pres partit per res ni per ningú que no sigui el propi benestar; com evitariem, també, el perill, no menys greu que els altres, de fer-nos no garbuix entre pertinença a la societat civil i pertinença a l'Església que, com en els fets rigorosament històrics següents, són d'un confusionisme tan greu que mereixerien ser publicats en una antologia que podríem anomenar «*embolica que fa fort*»:

— Aquell que en preguntar-li per què volia batejar el seu fill, si deia que ell no creia en Déu, va contestar: quina culpa en té la criatura que jo no cregui per quedar-se amb el pecat original!



Distingir societat i Església, poble i parròquia; o «*Embolica que fa fort*»!!