

C. F. Llerona, cuida a sus juveniles

Isidre Grau, entrenador

Todo el mundo sabe que el Llerona es un club de muy marcadas características en el que cada persona se puede sentir completamente identificado. Una de estas personas es sin duda alguna Isidre Grau, de siempre componente del C.F. Llerona, y actualmente, entrenador del equipo juvenil.

— ¿Desde cuándo en el Llerona, Grau?

— Pues desde siempre, ya que he sido jugador, directivo y ahora entrenador del juvenil.

— ¿Cuánto tiempo con el juvenil?

— Unas cuantas temporadas

— ¿Resulta difícil formar un buen juvenil?

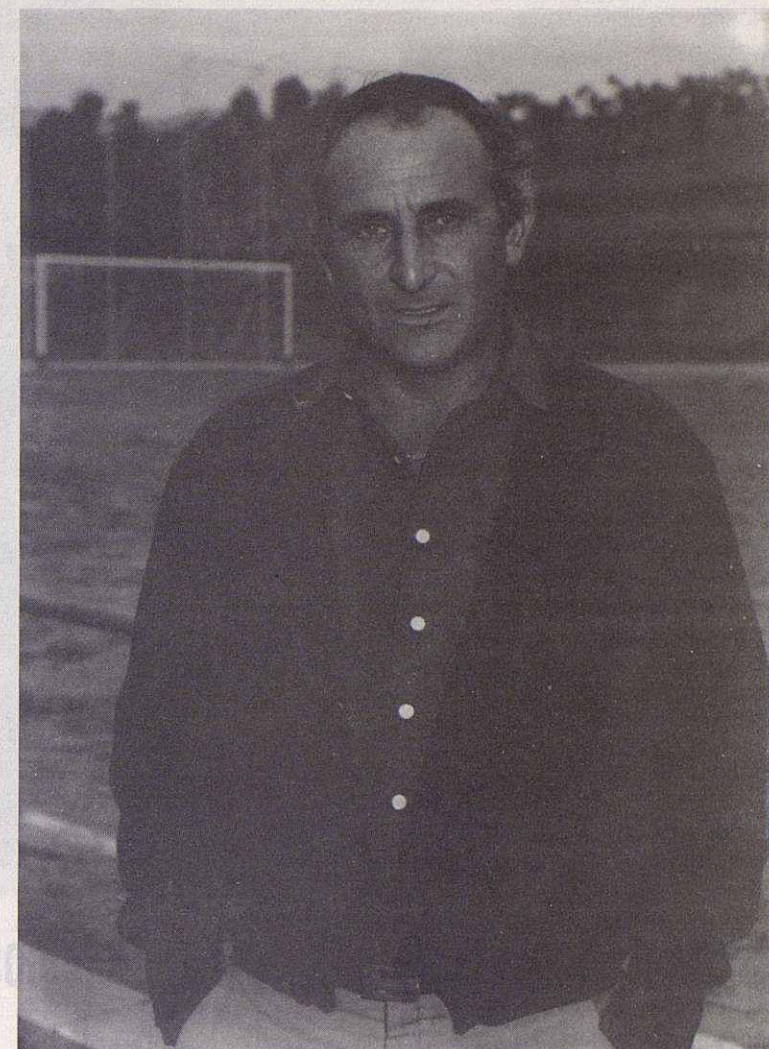
— En realidad no mucho, la lástima es de que si te sale un buen jugador, pronto se lo llevan equipos de superior categoría.

— ¿Es bueno el equipo que actualmente posees?

— No es mal equipo pero le falta un poco de acoplamiento, cosa que se dará a medida que se jueguen los partidos.

— ¿Hay buenos jugadores para pasar al primer equipo?

— Creo que todos tienen categoría para jugar en el primer equipo y concretamente este año pa-



sarán cinco, que pueden actuar sin problemas en el primer equipo.

— ¿Existe un buen infantil para suplir a estos jugadores la próxima temporada?

— Sí, hay infantiles con clase para suplir a los que ascienden al primer equipo.

— ¿Qué equipos has visto en tu grupo con mayor identidad?

— De los que hemos jugado, creo que el Llinás tiene un gran conjunto, con mucha garra y fuerza. También, La Atmetlla, me gustó por su buen fútbol que desarrollan.

— ¿Satisfecho, pues de tus jugadores?

— No tengo ni la más mínima queja de su comportamiento, ya que son disciplinados acudiendo a todos los entrenamientos y como personas son excelentes chavales.

— Así da gusto trabajar, ¿verdad?...



Fotos: Alcalde