

Els impostos, les taxes i els preus públics no incrementaran la pressió fiscal

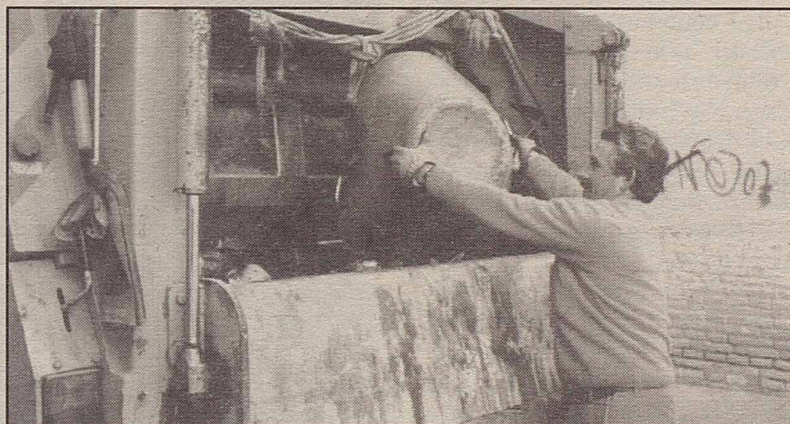
Alguns dels impostos com l'IAE, l'Impost de Construcció i Obres (ICO), les Plus-vàlues o la taxa de clavegueram no experimenten cap augment respecte de l'any passat mentre que la majoria de les taxes, dels impostos i dels preus públics municipals més comuns només s'incrementaran al voltant d'un 4.5-5 % l'any que ve. D'aquesta manera, l'equip de govern mostra la seva voluntat de no pressionar més fiscalment els ciutadans en una etapa de crisi econòmica.

Durant la sessió plenària del dia 4 d'octubre es van aprovar provisionalment les ordenances fiscals per al 1994. Un dels impostos que menys puja és el de Béns Immobles (IBI) que només augmentarà un 2,5 %, molt per sota d'altres municipis catalans similars. L'Impost d'Activitats Econòmiques mantindrà el coeficient d'1,18, el més baix de Catalunya. L'Impost de Construcció i Obres i les Plusvàlues tampoc pujaran de preu l'any que ve. L'impost de vehicles augmentarà un 5 % i passarà a costar 7.550 pessetes per als turismes de 8 a 12 cavalls fiscals.

Taxa d'escombraries

Pel que fa a les taxes, les escombraries també augmentaran un 5 % per als habitatges i un 10 % per als locals comercials. Els certificats de residència costaran 300 PTA, mentre que als comunicats que els calgui de la intervenció de la Guàrdia Urbana pujaran fins a 3.000 PTA. Quant a l'obertura d'establiments, cal indicar que s'establirà una tarifa única, de grau mitjà,

per a restaurants, cafès, hotels, etc que prescindirà de la categoria de l'establiment.



Casa de Colònies de Roques Blanques és de 1.300 PTA per l'allotjament i de 3.000 pessetes per la pensió completa. Finalment, i també dins el capítol de preus públics, s'ha aprovat un increment de tarifa del 9 % per als camions de fins a 10 tones i de dos eixos que tenen com a destinació l'abocador de runes.

Preus públics

Quant als preus públics, de l'entrada de vehicles a través de les voreres també pujarà de mitjana un 5 % respecte al 1993. D'altra banda, el Palau d'Esports es podrà llogar per dur a terme activitats i el preu es fixarà en funció del tipus d'entitat que requereix la instal·lació. Pel que fa als serveis culturals o de temps lliure, la tarifa aprovada per la

Ordenances fiscals

Impostos

- IBI 2,5 %
- Impost de vehicles 5 %

Taxes

- Comunicats accidents G.Urbana 3.000 PTA
- Obertura d'establiments: les tarifes de restaurants, cafès, hotels, etc tindran tarifa única prescindint de la categoria de l'establiment.

Escombraries:

- Habitatges 5 %
- Locals comercials 10 %
- Hotels, supermercats, bars 20 %
- Placa vehicles 800 PTA
- Placa ciclomotor 550 PTA

Preus públics

- Entrada de vehicles a través de les voreres 5 %
- Abocador de runes 9 %

Ciclomotors i "bicis" hauran de dur una placa identificativa

Dins la proposta de modificació de les ordenances per a 1994, hi figura la creació d'una nova taxa per la utilització de plaques i altres distintius com l'escut de la ciutat i la placa de vehicles i ciclomotors. D'aquesta manera, l'Ajuntament intenta controlar la imatge de la corporació i que no es faci un ús indiscriminat de l'escut municipal.

L'ordenança per a ciclomotors i bicicletes respon a motius diferents. S'han comptabilitzat més de 160 ciclomotors al dipòsit municipal els propietaris dels quals no es poden identificar per falta precisament d'una placa. L'ordenança també s'estén a les bicicletes perquè atesa la seva popularitat sigui més fà-

ciol identificar els ciclistes en cas d'accident, sobretot si són nens. Aquesta taxa serà de 800 pessetes per als vehicles i 550 per als ciclomotors.



Foto: Siqui

Un 25 % dels contribuents prefereixen pagar tots els impostos de cop

Una quarta part dels contribuents de Granollers han decidit pagar els tributs municipals d'una sola vegada i obtenir d'aquesta manera un descompte del 4 %. Aquesta és la dada més significativa que es desprèn de l'anàlisi de les primeres 22.000 fitxes informatives emplenades, que formen part de la campanya "Els tributs municipals Quins? Com? Quan?" iniciada el mes de juliol. A part de recollir les dades tributàries i el sistema de pagament, s'han corregit més de 6.500 errors en el padró. De moment, la campanya s'allargarà fins que s'omplin totes les fitxes dels ciutadans i les empreses de la ciutat.

Gairebé 5.000 contribuents

de Granollers pagaran els tributs municipals de cop abans del 30 d'abril mitjançant domiciliació bancària, fet que els permetrà gaudir d'un descompte del 4 %. D'altra banda, més de 2.000 persones s'acolliran al pagament individual de cada tribut en cada un dels períodes establerts també a través del banc i la resta, gairebé 9.000 persones, es desplaçaran a l'oficina de recaptació municipal de la plaça de la Porxada per fer els pagaments. Aquesta campanya es farà cada any i abans del 28 de febrer de 1994 els contribuents rebran la fitxa oficial i disposaran d'un període per fer al·legacions o canviar el sistema de pagament fins a final del mes d'abril.