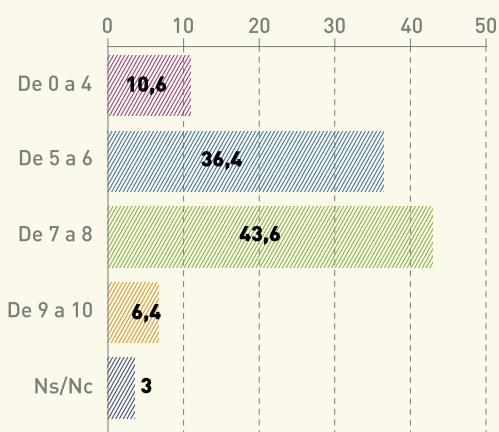


## La gestió municipal rep una nota de 6,3 de mitjana

Valoració de la gestió de l'Ajuntament



i, per aquest motiu, va anunciar la propera senyalització de tots els aparcaments de què disposa la ciutat, operació que ja s'ha iniciat aquest mes de novembre.

### La gestió de l'Ajuntament

El 86,4 % dels entrevistats aproven la gestió municipal i la nota de mitjana que li concedeixen a l'Ajuntament és de 6,3, en una escala del 0 al 10. Un 43,6 % atorga una puntuació entre 7 i 8 punts. La recollida d'escombraries, amb una nota del 6,6; el transport públic, amb un 6,5 i l'oferta cultural i d'oci, també amb un 6,5 són els serveis municipals més ben valorats pels entrevistats. Els que reben notes inferiors a 5 són la circulació (3,9) i l'aparcament (2,7).

Pel que fa a l'atenció rebuda a les dependències municipals, el 75,2 % dels entrevistats manifesta una opinió positiva i només un 3,8 % considera que aquesta atenció és deficient.

Sobre les actuacions municipals, el 70 % dels entrevistats no en recorda cap que pugui qualificar com a positiva i alhora un percentatge similar, un 71,5 %, no en recorda cap com a negativa. Entre les més recordades hi ha les obres i infraestructures i la zona de vianants del centre, ambdues amb un 3,5 %. Preguntats per projectes concrets, el 14,5 % dels

Valoració dels diferents serveis municipals a Granollers

