

## El programa de cribatge pretén disminuir la mortalitat i el nombre de casos nous de càncer colorectal



capçalera pot detectar el risc de càncer quan hi ha un increment d'incidència en familiars, habitualment de primer grau. Aquestes persones surten del que és un programa de cribatge i entren en una estratègia específica de vigilància, de risc familiar. I el mateix en el càncer hereditari que és quan s'identifiquen mutacions en les cèl·lules que fan que aquestes famílies tinguin una predisposició a desenvolupar càncer amb molta més freqüència que la població en general. Per altra banda també hi ha altres malalties inflamatòries del còlon com la malaltia de Crohn i la colitis ulcerosa que també són susceptibles de fer un seguiment diferent.

Hi ha un altre conjunt de factors que poden augmentar el risc de desenvolupar un càncer de còlon i recte com un consum elevat de carns vermelles (vedella, bou, xai, porc) i greixos d'origen animal; menjar pocs vegetals, fruita i fibra; excés de pes mantingut durant anys, i falta d'exercici físic.

pacació en aquest programa, per això actuem com a administració més propera a la ciutadania informant sobre aquest tema que és d'interès general. L'Ajuntament s'ocupa de promoure els estils de vida saludables des de l'edat escolar i també hem d'ajudar a difondre el missatge que la prevenció és fonamental per poder actuar abans, argumenta la regidora de Salut Pública, M. del Mar Sánchez.

**El càncer colorectal és la primera causa de mortalitat si sumem conjuntament homes i dones**

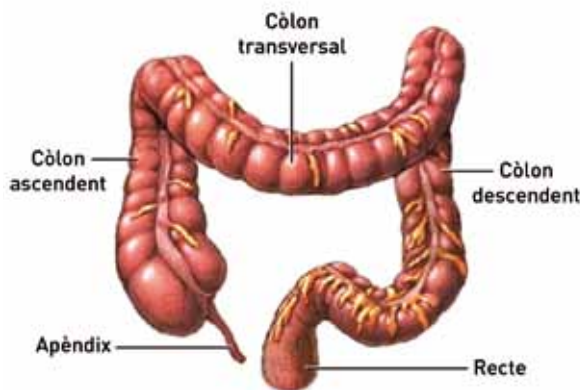
### Disminuir la mortalitat i els nous casos

El càncer colorectal, el pateixen més els homes que les dones però si sumem els casos de tots dos sexes és la primera causa de mortalitat. És un tumor molt freqüent i que, com la immensa majoria dels càncers, el seu pronòstic passa per un diagnòstic precoç. "Si es detecta en un estadi inicial, la supervivència és altíssima", conclou el Dr. García.

Cada any es diagnostiquen a l'Hospital de Granollers 300 nous casos d'aquest tipus de càncer. Per aquest motiu el programa té com a objectius principals disminuir la mortalitat a través del diagnòstic precoç i també el nombre de casos nous, "ja que es poden detectar lesions premalignes que en el decurs d'uns pocs anys es farien malignes", explica el doctor García.

### Factors de risc

En el càncer colorectal hi poden influir factors ambientals, familiars i hereditaris. El metge de



Distintiu que identificarà les farmàcies col·laboradores amb el programa de cribatge per detectar possibles casos de càncer colorectal



### Implantació a tot Catalunya

El programa de cribatge de còlon i recte s'està implantant de manera uniforme a tot Catalunya, per tant s'han establert uns mateixos mecanismes per convidar a les persones i per seqüenciar les accions. Tant els professionals com les persones usuàries disposaran, a més, d'un telèfon d'atenció exclusiu i directe per a qualsevol consulta sobre aquest tema així com una adreça electrònica. "Si s'universalitza aquest programa de cribatge estarem entre els països punters del món, explica el doctor Garcia, no hi ha gaire països que tinguin un programa d'aquestes característiques amb finançament públic i universal.