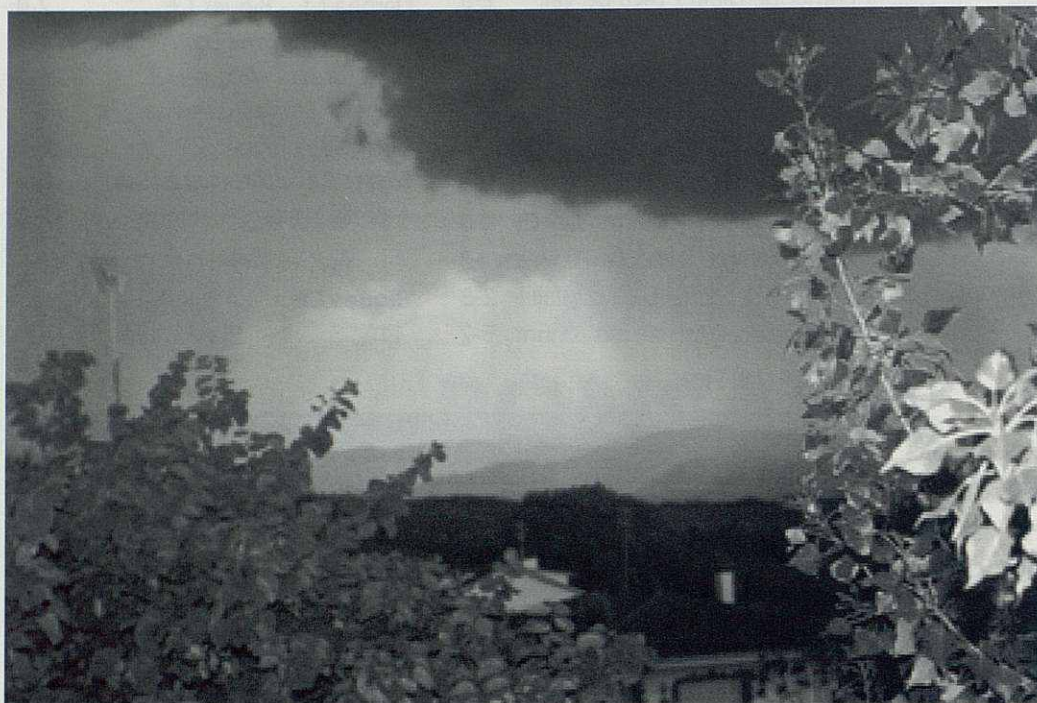


Octubre 2011

Novembre 2011

| | SANTA EULÀLIA (El Rieral) | LLIÇÀ DE VALL (Ca l'Estapé) |
|-----------------------|-------------------------------------|---------------------------------------|
| LA TEMPERATURA | | |
| Mitjana màximes: | 24,9° | 24,8° |
| Mitjana mínimes: | 10,2° | 12,5° |
| Mitjana del mes: | 16,6° | 18,6° |
| Màxima absoluta: | 32,2° (dia 12) | 33° (dia 12) |
| Mínima absoluta: | 4,5° (dia 26) | 7° (dia 6) |
| LA PLUJA | | |
| Dies de pluja: | 4. | 4. |
| Precipitació: | 60 lt m/2 | 66 lt/m2 |
| Màxima en un dia: | 21 lt (dia 28) | 28 lt (dies 28) |

| | SANTA EULÀLIA (El Rieral) | LLIÇÀ DE VALL (Ca l'Estapé) |
|-----------------------|-------------------------------------|---------------------------------------|
| LA TEMPERATURA | | |
| Mitjana màximes: | 16,6° | 18,6° |
| Mitjana mínimes: | 9° | 10,1° |
| Mitjana del mes: | 12,3° | 14,4° |
| Màxima absoluta: | 21,9° (dia 2) | 23° (dies 1 i 2) |
| Mínima absoluta: | 2,1° (dia 26) | 4° (dies 27 i 28) |
| LA PLUJA | | |
| Dies de pluja: | 14. | 15. |
| Precipitació: | 157 lt/m2 | 190 lt m/2 |
| Màxima en un dia: | 37 lt (dia 15) | 51 lt (dia 15) |



El mes d'octubre ha estat força càlid, i les pluges, força abundants, no han arribat fins a la darrera setmana.

La tardor ha arribat de ple el mes de novembre que ha estat dels més plujosos dels darrers trenta anys, sense registrar-se encara temperatures massa baixes.

Al moment de tancar aquesta edició (mig de setembre) l'hivern encara no ha fet acte de presència i els dies són força ventosos i secs.

Pep Margenat

www.tallerssantaeulalia.com