

Juny 2012

SANTA EULÀLIA (El Rieral) **LLIÇÀ DE VALL** (Ca l'Estapé)

LA TEMPERATURA

Mitjana màximes:	31,3°	29,5°
Mitjana mínimes:	15,1°	17,1°
Mitjana del mes:	23°	23,3°
Màxima absoluta:	36,9° (dia 21)	37,9° (dia 21)
Mínima absoluta:	10,9° (dia 12)	13° (dia 12)

LA PLUJA

Dies de pluja:	2	1
Precipitació:	13,6 lt/m2	1,3 lt/m2 (dia 9)
Màxima en un dia:	11 lt (dia 3)	

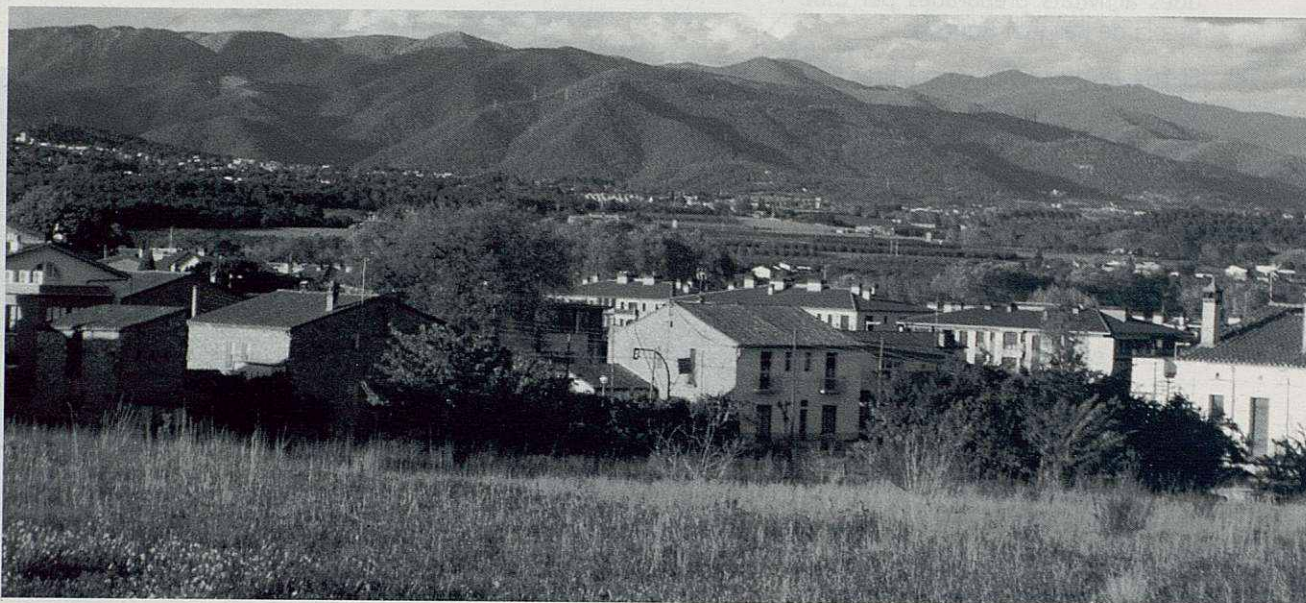
EL VENT

Velocitat mitjana:	2,7 km/h	
Velocitat màxima:	46,7 (dia 3)	26 (dia 13)

El mes de juny ha estat el mes més calorós d'almenys els darrers cinc anys, entre 1° i 2,5° sobre la temperatura mitjana.

Per contra, la primera quinzena de juliol la calor no arriba a repuntar, registrant-se temperatures lleugerament inferiors a les registrades durant el mes de juny.

Pep Margenat



Farmàcia

Núria Salayet Pompidó

- ELABORACIÓ DE FÓRMULES MAGISTRALS
- ORTOPÈDIA
- CENTRE D'ESPECÍFICS

Ctra. de Barcelona, s/n.
Edifici La Sala

Telèfon 93 844 89 80
STA EULÀLIA DE RONÇANA