



GRUP BTT

Una nova secció de l'Agrupació, El "Grup BTT"

Com ja és sabut, la bicicleta de muntanya ha arribat fort a casa nostra.

Qui no té una "Mountain bike" a casa? "Mountain bike", bicicleta de muntanya, bicicleta tot terreny, diguem-li com vulguem, una bicicleta adaptada especialment per transitar pels mals camins i tècnicament pensada per a superar forts desnivells, baixades escabroses i amb gruixudes rodes per poder resistir el pedregam. En general als excursionistes ens agrada sortir a la muntanya i fer-hi excursions. Si podem lligar les dues aficions, la muntanya i la bicicleta, ja ho tenim tot arreglat.

Després d'uns primers contactes entre en Xavier Arernes i el sotasignant d'aquest article, per veure la possibilitat de crear una nova secció a l'Agrupació, vàrem passar a l'acció. Es va enviar una circular als socis i es va fer una reunió amb tots els interessats. Així el 2 de juliol de 1999 quedava constituït oficialment el "GRUP BTT" de l'Agrupació. La finalitat del mateix serà la de portar a terme excursions per la muntanya adaptades a tots els nivells, a assistir a pedalades populars i a donar suport a les iniciatives que des de Granollers o altres municipis facin referència a la utilització de la bicicleta com a mitjà de transport per la ciutat.

Es realitzà una primera programació de sortides que relacionem a continuació:

28 d'agost

Assistència a la marxa popular de Palou per la Festa Major de Granollers.

Un total de 32 km de recorregut.

11 de setembre

Sortida pel Vallès Oriental. Granollers - Corró d'Amunt - La Garriga - Llerona - Corró d'Avall - Les Franqueses - Granollers.

Un recorregut de 35 km. amb l'assistència de 15 persones.

17 d'octubre

Sortida cap als Cingles del Bertí. Granollers - Llerona - L'Ametlla - Puiggraciós - El Clascar - Puiggraciós - La Garriga - L'Ametlla - Llerona - Granollers. (42 km).

Hi van participar un total de 17 ciclistes.

7 de novembre

Sortida a la Plana de Vic. Vic - Aiguafreda, tot seguint el recorregut del GR-2.

Un total de 25 assistents amb un recorregut de 40 km.

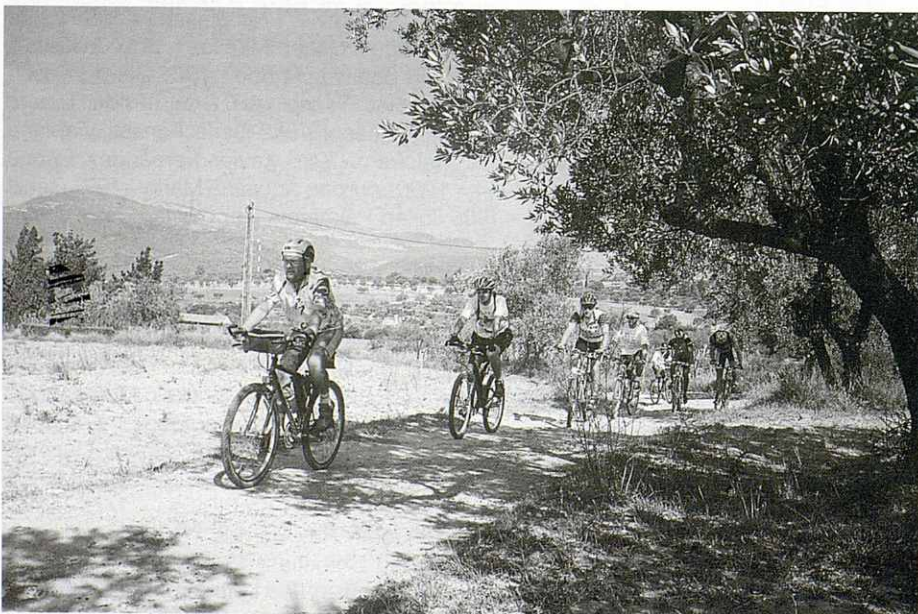
12 de desembre

Sortida per la Serralada Litoral. Granollers - Vallderiolf - "La Creu" - Sant Bartomeu de Cabanyes - Parpers - Urb. Sant Carles - Sta. Agnès de Malanyanes - Cardedeu - Corró d'Avall - Granollers. Un total d'11 ciclistes amb un recorregut de 43 km. Aquest dia es va aprofitar per fer un tram urbà, a la ciutat de Granollers, juntament amb Els Verds per tal de reivindicar més carrils bici per la ciutat i que aquests siguin efectius.

Aquesta ha estat tota l'activitat, podríem dir-ne, oficial. Oficiosament amb els companys del grup s'han anat realitzant sortides fora de programa per diversos indrets i amb diferents nivells de dificultat.

Cal recordar que regularment s'informa de les nostres activitats a la cartellera de l'Agrupació, a l'oficina d'informació al ciutadà i a la botiga Bikeromanes de Granollers, a banda de la programació que rep el soci.

Pel proper any ja s'ha preparat noves sortides i s'ha fet un calendari d'activitats que pensem serà de l'agrat de tothom. Pels que encara no ens coneixeu i estigueu interessats, podeu adreçar-vos a secretaria de l'Agrupació on us informarem amb més detall de les sortides amb bicicleta.



Pels voltants de Corró. Foto Jordi Icart

Jordi Icart Castelló