

els raïms, eren de la comarca i cuidaven les normes racionals pel cultiu i collita. Tot s'aguantà fins el 1936, on tot fou perdut.

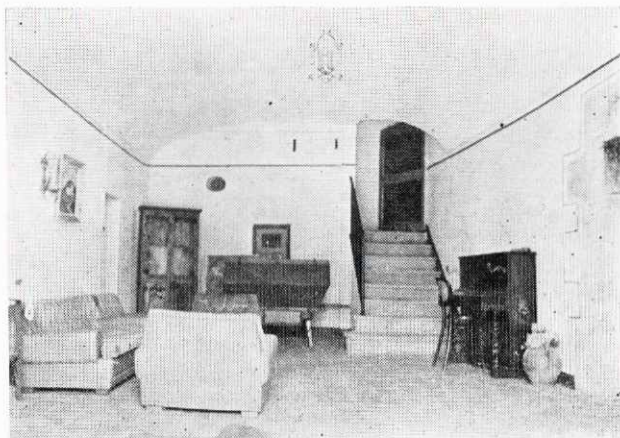
Molts records surten del passat. Un Rosàs fou Administrador general de les finques del frares de Montalegre, possiblement el segle XVII, cosa que no seria de poca importància.

Filles de Rosàs casaren amb els Prat de la Riba, a Castellterçol, amb la casa d'Alfons Sala, de Terrassa. Emparentats amb moltes cases del poble, can Unyó i altres. Tots els Rosàs vénen de la soca pairal.

Tenen documents antics de Can Vidal, quan la unió de les cases per casament d'un Joan Vidal amb una filla Rosàs; els fills, però, continuaren el nom Rosàs. I tots foren Joans i Joseps, sols el pare, Albert, fou una excepció.

Sortim de la casa. Els antics graners, l'emplaçament dels cellers per la vinya dels anys enrera, les quadres del bestiar... Tot això veiem en donar una volta a l'entorn de la masia i, sempre, la gran panoràmica del Vallès verd i groc dels primers dies d'estiu. Aquesta alçada que dona a Rosàs un caire distint, com de domini a tota la plana que s'estén sota seu.

JOSEP CLARET



L'entrada