

ADRIÀ VIGIÀ

JOSEP GARCIA



Les botigues s'han convertit en un gran aparador.

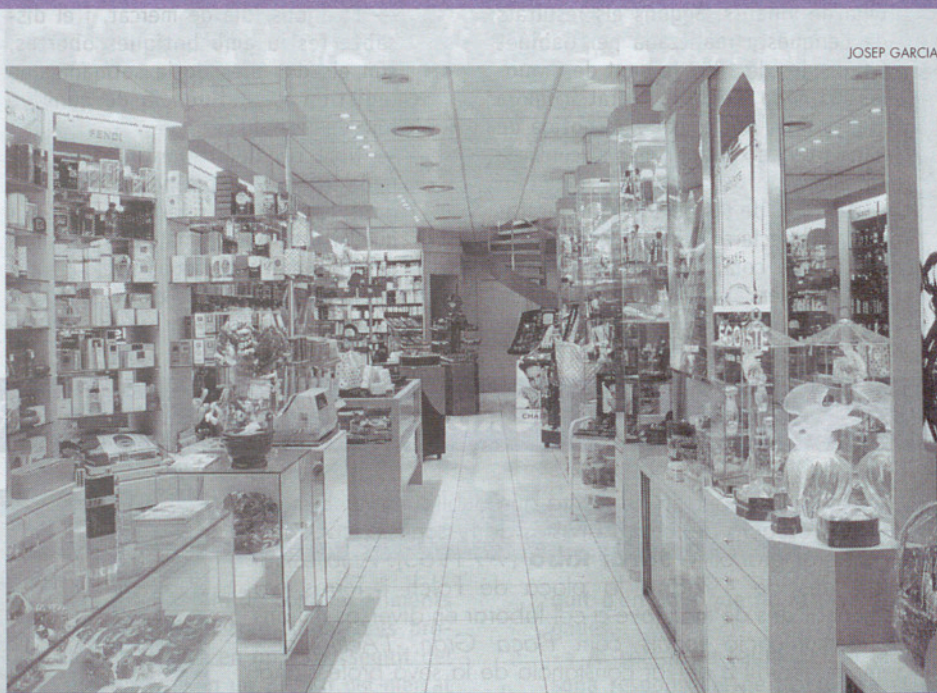
llers ho fa motivada especialment per la varietat d'establiments que hom hi pot trobar (59%) i l'elevada gamma de productes (30%).

— Els visitants de Granollers es desplacen habitualment en vehicle privat (59,1%), seguit de l'autobús (22%) i del tren (11%). A l'estudi queda reflectit que un percentatge significatiu de persones (7,1%) es desplacen caminant des de les poblacions veïnes de Granollers (Canovelles, les Franqueses, barri de la Torre de la Roca...).

— En relació als productes que adquireixen els visitants de Granollers es constata que 9 de cada 10 persones compren roba i calçat.

— A l'hora de comprar productes per a l'equipament de la persona la gent elegeix les botigues especialitzades, les franquiciades i les botigues tradicionals.

■ **POTENCIAR LA CIUTAT, PRIMER OBJECTIU DE GRAN CENTRE SEGONS AMADEU BARBANY, PRESIDENT DE GRAN CENTRE.** Totes les anteriors peculiaritats que ofereix l'estudi del Gabinet Gaudi sobre el comerç granollerí, són estudiades des de fa mesos pels responsables de Gran Centre, que veuen en l'informe una bona eina de treball, ja que creuen que poden aplicar i tenir en compte algunes de les consideracions que en ell s'es-



Interior d'una perfumeria del centre de la ciutat.

tableixen i que els afecten directament. El seu president, **Amadeu Barbany**, es mostra satisfet del camí que ha recorregut Gran Centre des de 1995 i destaca, que «tot i ser conscient de que hi ha gent que encara no s'ho acaba de creure del tot, no ens cansarem de repetir i repetir tantes vegades com calgui, que el nostre és un projecte de i per la ciutat. És evident que també defensem els nostres interessos comer-

cial, però a la vista està que la gran guanyadora fins ara és la ciutat sencera». En aquest sentit se sent especialment content d'haver aconseguit recuperar espais cèntrics per a la gent tots els dissabtes i els diumenges, més els dies de Nadal, a partir de l'illa de vianants: «Es tracta d'una proposta participativament massiva que humanitza la ciutat, la fa més agradable, més acollidora...». Barbany considera que