

**GRANOLLERS. OFICINAS EN ALQUILER.**



Centro ciudad. "L" de oro. Zona de gran afluencia peatonal. Superficies desde 260 m2 a 877 m2. Precio 8 €/m2/mes. (1.331,09 pts/m2/mes). (Ref. 00323).

**TORRE EN VENTA - CANOVELLES**



**URB. BELULLA.** Junto Club de Tenis. Sup. 430 m2, 1.001 m2 solar, suite, 2 dobles + despacho, 2 baños, aseo, cocina office. Salón-comedor + terraza, gres y parquet, bonito jardín, Pk 3 coches, puerta blindada, vidrios dobles, persianas automáticas, orientación buena, soleado, piscina, alarma, gran estudio, gran nivel de acabados. 841.416,95 €. (140.000.000 pts). (Ref. 00392).

**TORRE EN VENTA-CANOVELLES-BELULLA**



Superf. 140 m2, 800 m2 solar, 3 habitaciones dobles, 2 baños, 1 aseo, cocina abierta, salón-comedor, lavadero, terraza, suelos gres, jardín (con riego automático) y piscina, garaje, calefacción, carpintería exterior aluminio y madera, soleada, porche, barbacoa, gran cantidad de agua (pozo con mina propia). 691.163,92 €. (115.000.000 pts). (Ref.00426).

**CASA EN VENTA - LES FRANQUESES V.**



Passatge Tagamanent. Superf. 260 m2, jardín de 120 m2, 4 habitaciones (suite, 2 dobles, individual), 2 baños, aseo, cocina office, lavadero, gran salón-comedor, suelos gres, garaje (2 coches), calefacción y aire acondicionado, puerta blindada, vidrios dobles, carpintería exterior aluminio, soleada, alarma, barbacoa, gran estudio con terraza, zona residencial junto escuelas. IMPECABLE. 721.214,53 €. (120.000.000 pts). (Ref. 00406).

**FINCA RÚSTICA EN VENTA**

**CANOVELLES.** Barrio Sanahuja, Casa de 375 m2, 2050 m2 solar, 5 habitaciones, gran cocina y salón-comedor, calef. a.a. 2 chimeneas, piscina, barbacoa, edificación anexa, cultivable, arbolado, edificables 140 m2 más, agua corriente + pozo, llana, electricidad. 510.860,29 € (85.000.000 pts). (Ref.00425).

**LOCALES EN ALQUILER**

**LES FRANQUESES V. C/ Canudas** - Barri Bellavista, Superf. 150 m2, agua, luz, ideal almacén. 700,00 € (116.470 pts). (Ref. 00444).

**GRANOLLERS.** Centro, En traspaso. Superf. 105 m2 (3 pl.), aseo. Agua, luz, elevador montacargas. Gran zona comercial. Alquiler + traspaso. (Ref. 00422).

**GRANOLLERS.** Plç. Església, nueva construcción. Zona Centro ciudad. Amplia fachada. Superf. 112 m2. Aseo. Se entrega enyesado y con cristalerías. 6.731,00 € (1.119.944 pts). (Ref. 00432).

**LOCALES EN VENTA**

**GRANOLLERS.** c/ Julian Centelles, Superf. 312 m2. Esquinero, amplia fachada por ambas calles, Cristalerías, puertas enrollables, sistema antiincendios, escapearte. PB, calefacción, agua, luz, aire acondicionado. 701.000 €/mes. (116.636 Pts/mes). (ref 00456).

**NAVE EN ALQUILER**

**MONTORNES V.** - P.I.Can Buscarons de Baix, PB 504 m2 + 203 m2 PP. A 2 calles. 3.600,00 € (598.990 pts). (Ref 00451).

**PISOS EN VENTA**

**GRANOLLERS.** C/ Lluís Vives - Font Verda, Dúplex. Superf. 120 m2 + 25 m2 terraza, Suite + 3 hab., 2 baños. Cocina, gran salón-comedor, exterior. Calef. a.a., ascensor, balcón, carpintería aluminio, 2 pk y trastero, jardín comunitario, soleado, suelos gres. IMPECABLE. (Ref. 00445).

**MANLEU.** C/ Vendrell, Superf. 65 m2, 2 hab. (doble + individual), baño completo. Cocina compl. equipada. Comedor salón. Calef. Puerta blindada, portero automático. Exterior. Soleado. Gres. Teléfono. Balcón. 146.000 €. (24.292.356 pts). (Ref.00199).

**GRANOLLERS.** Camí Vell de Canovelles, Superf. 73 m2, 3 hab. y baño. Comedor salón, cocina. Ascensor, balcón. 216.364,36 € (36.000.000 pts). (Ref. 00346).

**LA GARRIGA.** nuevo. Sup. 67 m2, 2 hab., baño completo. Cocina equip., lavadero. Calef., carpintería aluminio. Exterior. Pk. Tlf, trastero, vidrios dobles. 258.435,20 € (43.000.000 pts). (Ref. 00312).

**LA GARRIGA.** nuevo. Superf. 67 m2, 2 hab., baño completo. Comedor salón, cocina equipada, lavadero. Calef., carpintería aluminio. Exterior, pk, tel., trastero, vidrios dobles. 264.445,33 € (44.000.000 pts). (Ref. 00313).

**GRANOLLERS.** C/ Navarra - Centro, Superf. 75 m2, 3 hab. (2 dobles + individual) y baño. Comedor, exterior, lavadero. a.a. calef., carpintería aluminio, gas. Ascensor. Balcón. Suelos gres, trastero. TODO REFORMADO. 278.569,11 €. (46.350.001 pts). (Ref. 00398).

**GRANOLLERS.** Josep Carner, nuevo. Superf. 59 m2, 2 habitaciones (doble + individual), baño. Comedor salón, cocina equipada. Balcón. Calef. Pk incl. 282.475,69 € (47.000.000 pts). (Ref. 00347).

**GRANOLLERS.** C/ Princesa - Centro, Superf. 50 m2. Hab. doble + baño. Cocina americana. Ascensor, calef. a.a., carpintería aluminio. Exterior. Garaje y trastero. Puerta blindada, soleado, suelos mármol, vidrios dobles, zona privilegiada, edificio obra vista. Equipado. Impecable. 287.854,75 € (47.895.000 pts.). (Ref. 00395).

**CARDEDEU.** Crta. Dosrius, nuevo. Superf. 100 m2. Suite + hab. doble + sencilla. Comedor salon. Cocina compl. equipada, Lavadero, trastero y pk. Ascen. (Ref. 00314).

**GRANOLLERS.** C/ J. Mº de Segarra - Font Verda, Dúplex. Sup. 80 m2, 3 hab., 2 baños. Calef. a.a., ascensor, carpintería aluminio. Cocina, salón-comedor. Exterior. Gres, balcón y terraza, 2 pk opcionales, trastero. 340.000,00 €. (56.571.240 pts). (Ref. 00403).

**CASA EN VENTA GRANOLLERS** - Pl. A. Canal, Sup. 280 m2, 4 hab., 2 baños, aseo, cocina office, lav., salón-comedor + salida al jardín, sármol y parquet, pk. Calef. a.a., carpint.alum.Vidrio dobles, gran luminosidad, alarma, buhardilla de m2 + gran trza Alto Standing. IMPECABLE. 866.659,45 €. (144.200.000 pts). (Ref. 00404).

**CARDEDEU.** Crí. de Dosrius, nuevo. Superf. 78 m2, 2 hab. individuales, baño, aseo, Ascensor, balcón, calef., carpintería pvc. Cocina compl. equipada, comedor 20m2. Exterior, pk, gas, luz, portero automático, puerta blindada, vidrios dobles. 354.597,14 € (59.000.000 pts). (Ref. 00419)

**CARDEDEU.** C/ Alcoll, nuevo. Superf. 65 m2, 2 hab. (doble + individual), baño. Agua, a.a., ascensor, balcón, calef., carpintería PVC. Cocina, comedor. Exterior, portero automático, puerta blindada, suelos gres, terraza (15), vidrios dobles. 360.607,26 € (60.000.000 pts). (Ref. 00420)

**GRANOLLERS.** Centro, Superf. 95 m2. Suite, doble, individual. 2 baños. Cocina office, lavadero. Parquet. Pk. Ascensor. Calef. Puerta blindada, portero automático. Vidrios dobles, carpintería aluminio. Exterior, soleado. Inmejorable situación. 378.637,63 €. (63.000.000 pts.). (Ref. 00197).

**LES FRANQUESES V.** Bº Bellavista, Dúplex. Sup. 140 m2 + 25 m2 trza, 4 hab., 2 baños. Cocina, gran salón-comedor, exterior. Ascensor, balcón, calef., carpint. alum., pk, soleado, vidrios dobles, en la mejor zona frente biblioteca y parque. 405.472,82 € (67.465.000 pts). (Ref. 00443).

**GRANOLLERS.** Centro, Sup. 115 m2, 4 hab., 2 baños (hidromasaje), armarios empotrados, ascen., balcón, calef., carpint. alum., cocina, salón-comedor (29 m2), exterior, lavadero, muebles alto standing, soleado, parquet, trza (15 m2). 450.759,08 € (75.000.000 pts.). (Ref. 00458).

**CANOVELLES.** Can Palots, Magnífico dúplex. Superf. 140 m2 + 58 m2 trza. 2 suites + Doble + individual. 2 baños y aseo. Cocina, gran salón-comedor. Ascensor, balcón, calef., carpint. alum., exterior, pk, gran jardín. Piscina común, portero autom. Puerta blindada, soleado, parquet, vidrios doble. 450.759,08 € (75.000.000 pts). (Ref.00441).

**GRANOLLERS.** C/ Catalunya - Centro, Superf. 125 m2. Suite + 3 dobles, 2 baños, ascensor, balcones, calef., carpint. aluminio, cocina office, gran salón-comedor 30 m2, exterior, lavadero, puerta blindada, soleado, vidrios dobles. Zona Peatonal. 510.860,29 €. (85.000.000 pts). (Ref.00411).

**GRANOLLERS.** C/ Annibal - Centro, Can Trullàs. Superf. 90 m2. Suite + 2 individuales, 2 baños. Mármol. Armarios empotrados, ascensor, balcón, calef. a.a., carpintería aluminio, cocina office, gran salón-comedor, exterior, pk (con posibilidad de 2), trastero, alarma, soleado, gran zona comunitaria con piscina, jardín y pista polideportiva. 580.000,00 €. (96.503.880 pts). (Ref. 00450).

**PISOS EN ALQUILER**

**GRANOLLERS.** R. Lull, nuevo. Sup. 50 m2. Hab. + baño. Cocina, exterior. Agua, a.a., calef., carpint. aluminio, luz. Ascen., portero autom. Trza 30 m2. Vidrios dobles. 600,00 € (99.832 pts). (Ref. 00427)

**GRANOLLERS.** J. Mº de Segarra, nuevo. Sup. 100 m2, 4 hab. + 2 baños. Lavadero. Salón 25 m2. Ascensor. Calef. Luz. 650 €/mes. (108.151 pts/mes). (Ref. 00459)

**GRANOLLERS.** Lledoner, Sup. 100 m2, 3 hab., 2 baños. Ascensor, balcón, calef., carpint. aluminio + doble cristal. Cocina office, gran salón-comedor, exterior, lav., mucha luz, gres. 650 €/mes. (108.151 pts/mes). (Ref. 00442).

**GRANOLLERS.** Pº Montaña, Sup. 78 m2, 4 hab., baño. Cocina, lavadero, comedor. Trza. Ascensor, calef., portero autom. 650 €/mes. (108.151 pts/mes). (Ref. 00371).

**GRANOLLERS.** Rec. nuevo. Superf. 65 m2, 2 hab. 2 baños. Cocina. Pk opc. Lavadero. 730 €/mes. (121.462 pts/mes). (Ref. 00423).

**GRANOLLERS.** nuevo. 85 m2, 3 hab. 2 baños. Cocina. Pk opc. Lavadero. 780 €/mes. (129.781 pts/mes). (Ref. 00424).

**GRANOLLERS.** Centro, Amueblado. 2 hab. Baño. Cocina equip. Balcón. Ascensor. 790,00 € (131.445 pts). (Ref. 00362).

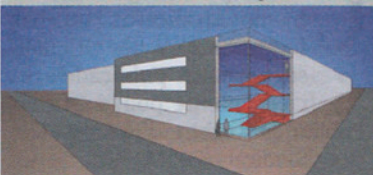
**GRANOLLERS.** 90 m2, 3 hab. 2 baños. Calef. 800 €/mes. (133.108 pts/mes). (Ref. 00462).

**NEUA PROMOCION DE NAVES EN ALQUILER - L'AMETLLA DEL VALLES**



AMETLLA PARK. Obra nueva en alquiler. Superficie de 336 m2 en Planta Baja + 120 m2 attilho. Altura 8 m.

**NEUA NAVE EN VENTA LLIÇÀ D'AMUNT**



Nave de gran representatividad para empresas logísticas. A 20 km de Barcelona y junto a la C-17, C-33 y AP-7. Alf. 11m. Grandes luces. Diafana. Muelles de carga. Puertas TIR. PB 2.677 m2. Ampliable con attilho. Oficinas 519 m2. Patio 2.192 m2 y zona maniobras. (Ref. 00017).

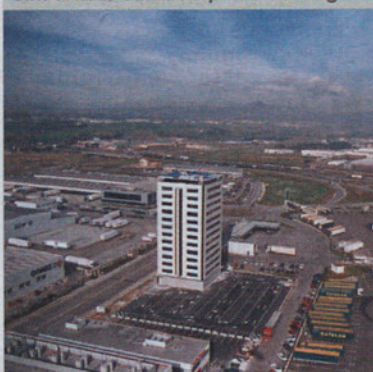
**CASA EN VENTA. GRANOLLERS**



Superf. 251 m2 constr. + 65 m2 trzas y porches, 4 hab., 2 baños, aseo, cocina office, lavadero, gran salón-comedor a 2 niveles + salida exterior y chimenea, suelos gres Cumella y parquet, gran pk, calef., muebles opc, a.a., gran luminosidad, alarma, precioso estudio con 2 terrazas y techo de madera, situación privilegiada (a un paso de todos los servicios y delante del parque). 949.599,12 €. (158.000.000 pts). (Ref. 00400).

**TORRE EN VENTA. LLINARS V.** Urb. Sant Josep, nuevo. Sup. 200 m2. Solar 900 m2. 4 hab., baño y aseo. Cocina office, lavadero. Gres porcelánico. Jardín, Pk 2 coches. Calef. suelo radiante. Puerta blindada, vidrios dobles, carpintería aluminio. Alarma. Bodega 24 m2. Gran nivel acabados. 492.829,92 € (82.000.000 pts.) (Ref. 00306).

**OFICINAS MODULARES EN ALQUILER EN EL CIM VALLES-Santa Perpetua de Mogoda**



Oficinas modulares de 52 a 500 m2. Sistema antiincendios. Fácil acceso. Situación geográfica estratégica. Pk opc. Alarma, lll. (Ref. 00031).

Evolución constante desde 1976



**OLIVÉ**  
grupo inmobiliario

Plaza Josep Barangé, 12 · 08402 Granollers · Tel.: 93 879 50 50  
info@olivegrupo.com · www.olivegrupo.com

promoción  
residencial  
industrial  
servicios  
agencia  
consultoría  
tasaciones  
administración