

metres d'altitud. Dalt al cim hi ha un poblat ibèric, molt important, establert pels Laietans els segles V o IV aC.

Des d'aquest lloc divisem tota la panoràmica del Vallès i el Pla de Barcelona. Constatem que l'agricultura ha perdut tota importància davant la urbanització del sòl, arreu. Creixement desmesurat de pobles, polígons industrials, vies de comunicació, etc.

Baixem carenejant per la serra de les ermites, cap al collet de la Vallensana i fins a Sant Jeroni de la Murtra. Antic monestir dels Jeronis construït a principi del segle XV, en un lloc on abundaven les murtres (arbust rar en les nostres contrades) té un bonic claustre gòtic amb una font-brollador al centre, al costat d'una gran murtra que encara es conserva.

Des l'any 1974 el monestir és monument històric i artístic. A l'ala de Llevant del monestir, lloc on els Reis Catòlics reberen Cristófol Colom al retorn del seu primer viatge al Nou Món, s'ha instal·lat el museu Ramon Pané, amb la Fundació Catalunya - Amèrica, amb l'objectiu de presentar l'aportació de la cultura de Catalunya a Amèrica i viceversa en el decurs d'aquests cinc segles.

Actualment hi ha instal·lada l'exposició "Mossèn Cinto mar enllà" (en el 150è. aniversari del naixement), recordant la seva relació amb Amèrica.

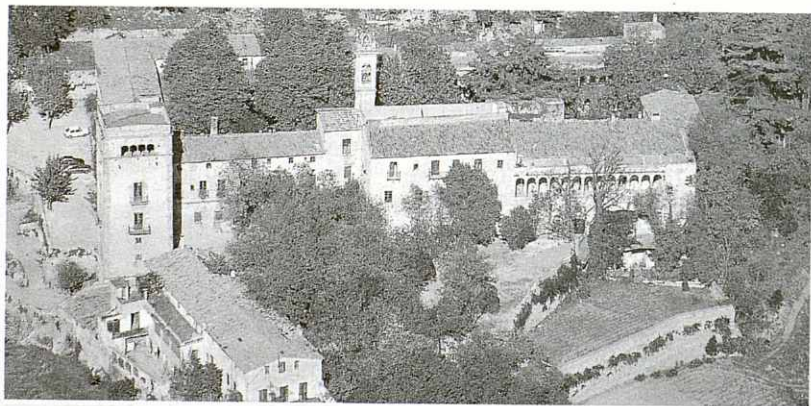


Foto Arxiu

Monestir de Sant Jeroni de la Murtra