



Sant Martí Vell Santuari dels Àngels Vall de Sant Daniel - Girona

22 de febrer

A partir de Sant Martí hem agafat un camí que ens porta als Àngels.

Els dos dies anteriors havia plogut i baixaven rierols per tots costats, donava goig de veure un paratge tan esplèndid, el costat del camí era ple de violetes, i havia boira baixa. En arribar als Àngels, ja feia sol, però la boira llunyana no ens deixava veure el paisatge tan bonic que es veu allà dalt. Fem una parada per reposar

forces i continuem, ara de baixada, en direcció a Girona per la vall de Sant Daniel.

Ens parem a dinar, amb la vista de la ciutat al fons, encara la veiem molt lluny. A la vall, es veu que estan fent treballs d'arranjament del bosc cremat el 1983, treuen tots els arbusts, perquè els pins que hi creixen tinguin més força i plantar-hi altres espècies d'arbres. Hem arribat a Girona pel costat del riu Galligants, afluent de l'Onyar i poc després som al cas antic de la ciutat.

Rosa Illa

secció matinals



Setmana Santa a la Serrania de Conca i a la Serra d'Albarracín - 4 al 10 d'abril

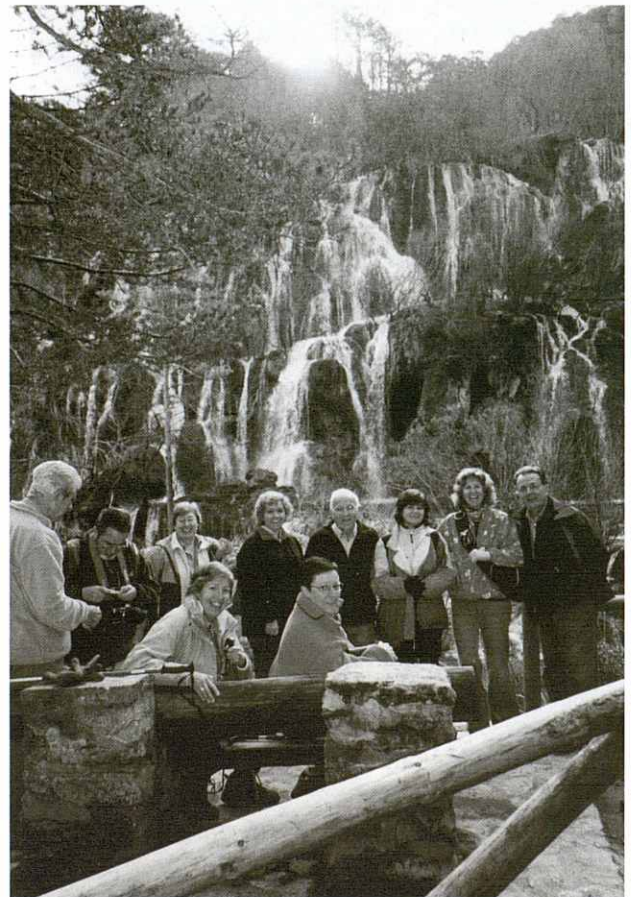
546 Per segon any un grup de la secció de matinals de l'Agrupació excursionista, coincidint amb la setmana Santa, realitzem la sortida amb destí als Monts Universals i serra d'Albarracín.

El diumenge 4 d'abril el gruix del grup marxem amb destí al monestir de Pedra, on passem unes hores recorrent el parc i visitant el monestir, per després de dinar seguir el viatge cap a Tragacete, que es el poble de Conca on tenim l'allotjament per tota la setmana.

El dilluns la nostre primera excursió fou al naixement del riu Cuervo, fou una visita encertada, doncs les setmanes anteriors havia plogut molt i tant el naixement com els saltants d'aigua eren impressionants, això va coincidir amb un dia radiant i sense pràcticament visitants.

Continuem la ruta cap a Beteta on després de visitar el poble i recollir informació a l'Ajuntament, esperem la sortida del pa del forn i comprem queviures pel dinar.

Fem un recorregut pel passeig Botànic de la Hoz de Beteta. Després de dinar i descansar una estona continuem el recorregut per la carretera que passa pel Cañón fins el Balneari de Solans de Cabra, després i seguint el curs del riu ens dirigim als Callejones de las Majadas (zona de carrerons laberíntics que han sigut formats per l'erosió.



Naixement del riu Cuervo - Fotografia: Ernesto González

El dimarts anem al naixement del riu Guadalaviar i posteriorment anirem a Albarracín, on passarem el dia visitant la ciutat.

El dimecres toca caminar fins al naixement del riu Júcar, el dia és esplèndid i ja tenim dues noves incorporacions, pel matí en Pere i el Lorenzo i per la tarda es completa