



LA BOLSA COMARCAL MÁS COMPLETA DE CATALUNYA

En el 2007 hemos publicado
11.163 ofertas de empleo.

En este segundo número de 2008

177

y suma y sigue...

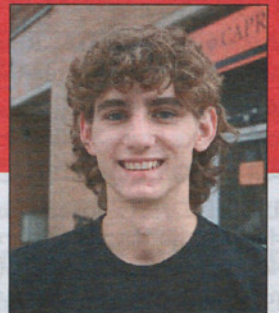
Revista del Vallès

La forma más práctica de encontrar (o cambiar) empleo cerca de casa*

*El 70% pertenecen al mercado laboral de Granollers y el 100% del Vallès Oriental.

CAPRI

Av. Lluís Companys, 23
JAUME VIÑALLONGA



“Revista del Vallès es el mejor vehículo para encontrar trabajo en nuestra comarca”.

Asesoría de empresas situada en Granollers,
precisa cubrir una vacante de

EXPERTO EN NOMINAS, SEGURIDAD SOCIAL Y SISTEMA RED

a media jornada a razón de cinco horas,
por las mañanas. Se ofrece salario según
aptitudes, incorporación inmediata.

*Interesados enviar currículum vitae,
al fax 938.791.595 ó por e-mail
a jordi@afabia.com*

Important empresa de Lliçà de Vall necessita per el seu
departament de producció:

• PEONS • OFICIALS

Es requereix (mínim):

- Formació a nivell de graduat escolar
- Parlar, llegir i escriure castellà amb correcció
- Molt valorable parlar, escriure i llegir català
- Mitjà de transport propi per desplaçar-se al centre de producció
- Incorporació immediata (preferiblement)
- Salari a negociar

Persones interessades contactar amb el senyor José Alberto
González (93 844 59 00) o enviar currículum vitae a:
Apartat de correus número 76 / 08185 Lliçà de Vall

Si estàs interessat/da en
treballar amb nosaltres
pots trucar al

**93.565.34.00 /
93.565.34.08**

i preguntar per SELECCIÓ.

O bé, enviar el teu
currículum al Fax.

93.575.23.25

o a l'e-mail:

Infopersonal@condis.es

Condis
SUPERMERCATS SELECCIONA

**CAIXERS/ES
REPOSADORS/ES
PERSONAL DE SECCIÓ**

**XARCUTERIA,
PEIXATERIA I FRUITERIA**

T'ofereim:

- Remuneració competitiva.
- Estabilitat laboral.
- Formació interna i possibilitats de promoció.

Seleccionem:

- Persones orientades al treball en equip.
- Alta orientació al client.
- Valorable experiència en secció de xarcuteria i peixateria.

