

La vegetació d'aquesta zona verda, és gairebé exclusivament de pins i romanins.

A l'altre costat d'aquesta zona, vers l'interior i en les clarianes dels pins, s'estableixen una sèrie de camps d'esports (fútbol, hoquei, velòdrom, etc.) que poden llogar-se a sota preu als equips improvisats amb els grups procedents de fàbriques i oficines, equips d'aficionats, organitzats durant la setmana. Hi ha a més un estadi per grans competicions esportives; cinemes a l'aire lliure coberts; espais lliures per a parcs d'atraccions, fires, petites exposicions, etc.

La zona per a fi de setmana tindrà una extensió de platja de 2.000 metres a comptar de l'Estany de la Murtra, destinat a eixoplugar els que desitgin passar el fi de setmana prop del mar. Constarà de: 1. Edificis compostos de cel·lula mínima (cabina-dormitori i dutxa). Aquestes cel·lules consten d'una cabina-dormitori mínima amb dues lliteres superposades (rebatible la superior) i d'un rentador-dutxa, llogables per un, dos o tres dies, per un preu que podrà ésser entre dues i tres pessetes diàries. Restaurants a la terrassa pel servei dels individus allotjats en aquests grans blocs, que tindran una magnífica vista sobre el conjunt de la Ciutat de Repòs. Els serveis a la planta baixa, quedaran reduïts a les caixes d'escals i ascensors. Hi haurà en aquesta zona, espais per a casetes desmontables, camps de fútbol i altres esports, amb graderies per al públic, utilitzables per a grans manifestacions esportives. També hi haurà una piscina per a concursos, espais per al campíng i pavellons pel Week-end escolar.

La zona de residència tindrà una extensió de platja de 2.500 metres entre l'Estany del Remolà i el

de la Murtra. Comprendrà hotels de residència amb supressió de tot luxe, propis per a la vida de platja, amb camp d'esports annexes; cases mínimes, tipus estandarditzat, pròpies per a llogar-les durant les vacances dels empleats i treballadors (quinze o vint dies; parcs, pinedes, etc., amb zones reservades per a infants) colònies escolars. Hom disposarà per a ús comú de les zones descrites, cooperatives, oficines d'administració i clíniques d'urgència. La zona per a cura de repòs tindrà una extensió de platja de 2.500 metres, des del final de la zona de banys, fins a la recta de la carretera abans de Garraf, destinada a la recuperació d'energies. Constarà d'hotels-sanatoris, amb grans terrasses amb llum graduable. Aquests tipus de construcció es denominaran hotels-sanatoris perquè seran destinats a convalescents. En ells, s'hi podran fer les cures de sol i aire; els seus habitants estaran subjectes a una inspecció mèdica. Aquests hotels permetran combatre durant els dies de descans, el perill de malaltia dels individus esgotats pel treball.

La zona de conreu serà comú a les quatre zones anteriorment descrites; zona agrícola d'aproveïment, dedicada al conreu de petits horts llogables, com es va fer a la barriada de Romesrstadt de Frankfurt a M. L'habitant de Barcelona havia demostrat gran afició al conreu d'aquestes petites parcel·les de terreny, durant els dies de festa (Monjuïc, etc.), i varen desaparèixer en créixer la ciutat. També hi havien altres zones on s'efectuava el conreu de petites parcel·les els dies de festa, a Gràcia, i més tard a Sant Gervasi i Horta.

Hem cregut que interessaria als lectors d'aquest Butlletí, tenir un concepte del què serà la futura Ciutat de Repòs i de Vacances.

Cooperativa Popular de Fluid Elèctric de Granollers

Sol·licitant càrrecs

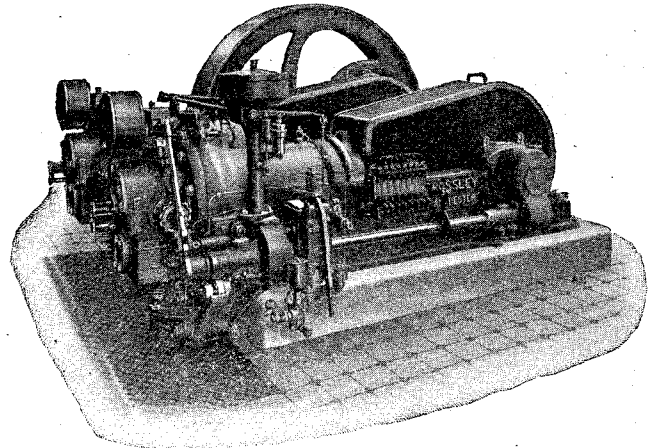
De conformitat amb les Bases del concurs publicat en aquest mateix Butlletí, per a la provisió de diversos càrrecs de la Cooperativa, en tancar aquesta edició, han estat ja en gran nombre les instàncies rebudes, sol·licitant empleus.

Per part dels directius sembla que hi ha el propòsit de celebrar un examen dels sol·licitants per a adjudicar els empleus als que demostrin més coneixements i aptituds.

Els motors de la Cooperativa

Segons les nostres notícies han sortit ja d'Anglaterra, en direcció a Barcelona, els motors elèctrics que té contractats la Cooperativa a la Casa Crosley

De confirmar-se aquesta notícia, possiblement el mes entrant estarien ja a la nostra ciutat.



Motor adquirit per la Cooperativa Popular de Fluid Elèctric de Granollers a la Casa Crosley, S. A. E., per a instal·lar a la Central de la localitat