

secundaries comunican l'estrado ab el despaig de l'Alcalde y ab un pas de servey de les dependencies municipals.

En la part Oest del saló de sessions, al costat mateix de la Presidencia, hi ha'l despaig del senyor Alcalde, en comunicació ab la Secretaria y en l'ala oposada, la sala del Jutjat Municipal y l'Arxiu; aprofitantse el resto de la superfície ab altres dependencies de menor importancia.

Tot el pis de sobre está destinat a habitació del Sr. Secretari Municipal, en la que hi ha molt ben distribuïdes les següents habitacions: Recibidor, menjador, cuyna, rebost, sala y tres dormitoris.

Finalment, d'aquest pis arrenca una escala de comunicació ab les dependencies superiors, que son: quarto de la maquinaria del rellotje, y sala del dipòsit d'aigua, destinat al servey general y construït de ciment armat.

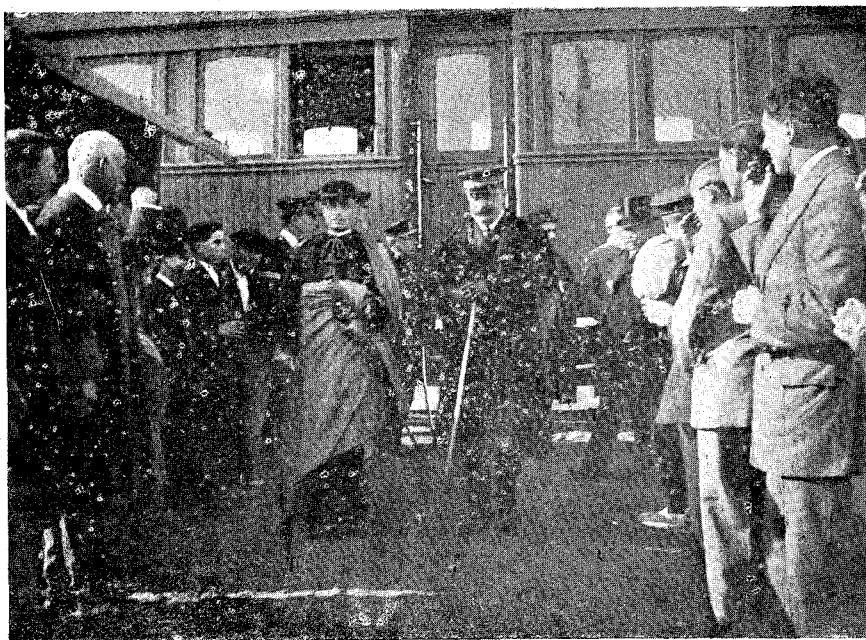
Corona l'edifici, una gran mitja taronja coberta ab escates vidriades, d'ahont arrenca'l campanar pel seny de les hores.

Als costats del edifici de les Cases Consistorials s' aixequen els de les Escoles Públiques, la de noys en la part Nort y la de noyes en la part Sud.

Aquestes escoles, que com se veu quedan separades l'una de l'altra per l'edifici central, tenen cada una de elles: un vestíbul o sala d'espera, despaig pel Sr. Mestre, Museu Escolar, dues aules, un espayós corredor que s'utilitzarà com penjarrobes, el departament destinat a *lavabo* y les necessaries.

El número d'aules respón als medis de que en la actualitat disposa'l Municipi, mes una sencilla modificació permetrà poguer utilisar tres aules, el dia en que's volguessin posar escoles graduades. De les dues aules, una té capacitat per 65 alumnes y l'altre per 60, instalats cómodament y tenint cada alumne 5'60 metres cúbichs d'aire, cifra que rebasa la consignada en el real decret de 28 abril 1905, ab la ventatja encara de estar les Escoles voltades de camps y boscos y allunyades quasi un kilometre del poble mes proper.

Les Escoles constan de planta baixa; están aïllades de la coberta per un espayós sostre mort y de terra per un soterrani de dos metres d'alsada. Els *lavabos* son de mármoil blanch d'Italia. Les necessaries son de porcelana



ARRIVADA DEL TREN ESPECIAL.

MOMENT DE SORTIR DEL BAIXADOR EL SR. GOBERNADOR Y EL SR. BISBE, SEGUITS DE TOTS ELS CONVIDATS.

blanca dels nomenats water-clossets a descarga automàtica d'aigua y ab tuberia de gres.

Finalment, els patis o jardins de les Escoles reuneixen les millors condicions, donchs se trovan resguardats dels vents frets de l'hivern y oberts per la seva linea de fatxada a la marinada de l'istiu; la seva superfície correspon a mes de 10 metres quadrats per cada noy y mes de 8 per les noyes, plantats de nombrosos arbres y dotats cada un de una font d'aigua potable.

En cada pati, arrimats a la paret de tanca, hi ha unes galeries o portichs de 35 y 40 metres respectivament, porque pujan jugarhi'ls noys y noyes en dies de pluja.

Com se veu, s'ha tingut una cura especial en dotar aquestes Escoles, de totes les condicions higièniques necessaries.

La situació de les Escoles allunyades de tot nucli de població, ha fet necessaria la construcció d'habitacions pera'l Mestre y la Mestra. Son aquestes dos *chalets* de planta baixa y pis ab completa incomunicació ab les Escoles y ab entrada independent y directa per la via pública.

Constan aquestes habitacions en la planta baixa de: entrada, vestíbul, menjador, cuyna, rebost y necessaria. En el pis: tres espayosos dormitoris y altre de mes petit, poguenti habitar una numerosa familia en inmillorables condicions higéniques, ya que totes les habitacions reben aire y llum directa de fora y estan dotades d'aigua potable ab abundor.

Un dels problemes mes importants, el del abastiment d'aigua per tots els serveys de les diferents dependencies dels edificis, s'ha pogut resoldrer completament y en bones condicions, gracias a la existencia d'una capa