

# EL AYUNTAMIENTO INFORMA

## Augmenta la població

D'acord amb els resultats de la rectificació del Padró Municipal d'Habitants, amb referència a l'1 de gener de 1988, el nombre d'habitants a la nostra localitat era de 38.622; 19.295 homes i 19.327 dones.

Respecte a la població existent a la mateixa data a l'any 1987 s'ha augmentat en 54 persones.

## Consells escolars

L'Ajuntament de Mollet del Vallès ha aprovat les Bases Reguladores dels Consells Escolars Municipals de la vila, que fixem les formes d'organització i funcionament, d'acord amb la legislació vigent.

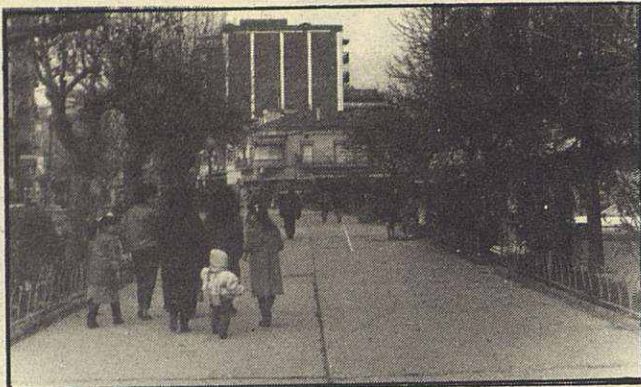
## Consell d'Administració de Promosol

PROMOSOL, S.A., l'empresa municipal creada per a gestionar el sòl públic de la localitat, ha escollit el seu Consell d'Administració, d'acord amb els seus estatuts.

Tres dels membres són de la Corporació (Montseerrat Tura, Fernando Jiménez i Josep M.ª Garzón), dos tècnics municipals (Oriol Valls i Pere Sol) i quatre persones de capacitat reconeguda arrelades a la població (Alfredo Reina, Joan Castells i Lluís Martínez).

## Pago de Tributos

Se hallan en período de cobro voluntario, los tributos municipales correspondientes a vados de 1988. La fecha límite es el 31 de mayo, ya que a partir del 1 de junio, todos los recibos se incrementarán en un 20% fijo, más un interés del 11,5% en concepto de interés de demora hasta el día en que se haga efectivo.



## Oferta d'ocupació pública 1988

L'Ajuntament Ple de Mollet del Vallès ha aprovat l'oferta d'ocupació pública de l'Ajuntament per al 1988 en els termes següents:

### FUNCIONARIS DE CARRERA

GRUP (Art. 25-L. 30/84)	CLASSIFICACIÓ		VACANTS	DENOMINACIÓ
	Escala	Subescala		
A	AE	Tècnica	1	Arquitecte
A	AE	Tècnica	1	Enginyer
A	AE	Serv. Esp.	1	Arxiver
B	AE	Tècnica	1	Arquit. Tèc.
C	AE	Serv. Esp.	1	Inspecc. Fis.
C	AG	Adminis.	2	Administrat.
D	AG	Adminis.	1	Auxiliar
E	AG	Subalter.	3	Subaltern

### PERSONAL LABORAL

GRUP (Titulació)	VACANTS	DENOMINACIÓ LLOCS
A	Gerent	1
A	Correct. Dinam. Cat.	1
B	Professor Adults	1
B	Professor Informàtic	2
B	Tècnic Informàtica	1
B	Programador Inform.	1
C	Educadors Carrer	2
D	Informador Juvenil	1
D	Oficial Fuster	1
E	Portera	1
E	Operària Neteja	1
E	Subaltern	1
E	Operari Obres	2
E	Auxiliar Bibliotec.	1
E	Vigilant Gallecs	1

## AGENDA CULTURAL

### EXPOSICIONS

Del 2 al 15 de maig

Exposició de pintura de Lluís Estopiñan «La Marineta».

Del 17 al 31 de maig

Exposició de segigrafia de l'Escola la Massana, la Marineta.

Del 1 al 15 de juny

Exposició de joieria, per Susanna Gómez, Carles Codina i Joan Rovira, La Marineta.

Organitza: Institut Municipal de Serveis Socio-Culturals.

### TEATRE

Programació del teatre Can Gomà

7 de maig

«Els dos bessons venecians», per Interval Teatre, 22 hores.

28 de maig

«Las vacantes», per Johanes Vardar, 22 hores.

### CINEMA

Dies 5 i 6 de maig: «Temes moderns».

Dies 2 i 3 de juny: «Juegos de guerra».

Aquest cicle de cinema es farà a Can Gomà.

### CURSOS DE TECNQUES TEATRALS

Curso A: del 16 al 20 de maig. Entrenament físic d'un «clown», per a nens de vuit anys.

Curso B: del 9 al 20 de maig, entrenament físic i vocal de l'actor per majors de quinze anys.

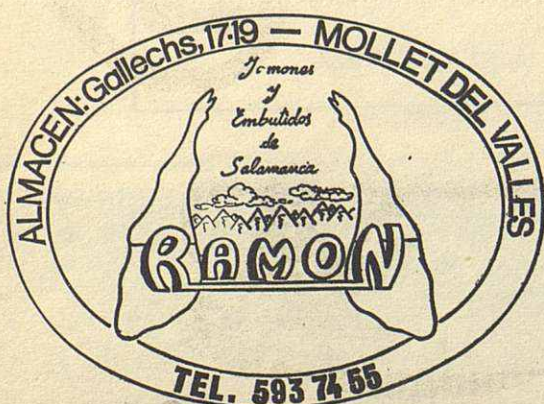
Inscripcions a Can Gomà de 9 a 1 del matí, fins el dia 9.

### FARMACIAS DE TURNO

Mes de maig de 1988

1. Farmàcia Vilaseca	17. Farmàcia Sánchez
2. Farmàcia Amadó	18. Farmàcia Satorres
3. Farmàcia Climent	19. Farmàcia Vilaseca
4. Farmàcia Lafargue	20. Farmàcia Amadó
5. Farmàcia Martínez	21. Farmàcia Climent
6. Farmàcia Riera	22. Farmàcia Lafargue
7. Farmàcia Rovirosa	23. Farmàcia Martínez
8. Farmàcia Sánchez	24. Farmàcia Riera
9. Farmàcia Satorres	25. Farmàcia Rovirosa
10. Farmàcia Vilaseca	26. Farmàcia Sánchez
11. Farmàcia Amadó	27. Farmàcia Satorres
12. Farmàcia Climent	28. Farmàcia Vilaseca
13. Farmàcia Lafargue	29. Farmàcia Amadó
14. Farmàcia Martínez	30. Farmàcia Climent
15. Farmàcia Riera	31. Farmàcia Lafargue
16. Farmàcia Rovirosa	

Especialidad en Jamón Serrano  
y Charcutería



¡Gracias por su compra!

## ASSEGURANCES VILASECA

Representant de les millors Companyies  
Nacionals i Internacionals

No deixeu d'assegurar-vos a  
ASSEGURANCES VILASECA

és garantia i seguretat

Oficina: C/ Vic, 16 Tel. 568 01 40  
Part Av. Vilardebó, 30 568 03 37

MONTMELO

## TRASPASO RESTAURANTE DE MONTMELO

INTERESADOS:

**Restaurante MIGUEL**

C/ Santo Cristo, 41  
MONTMELO