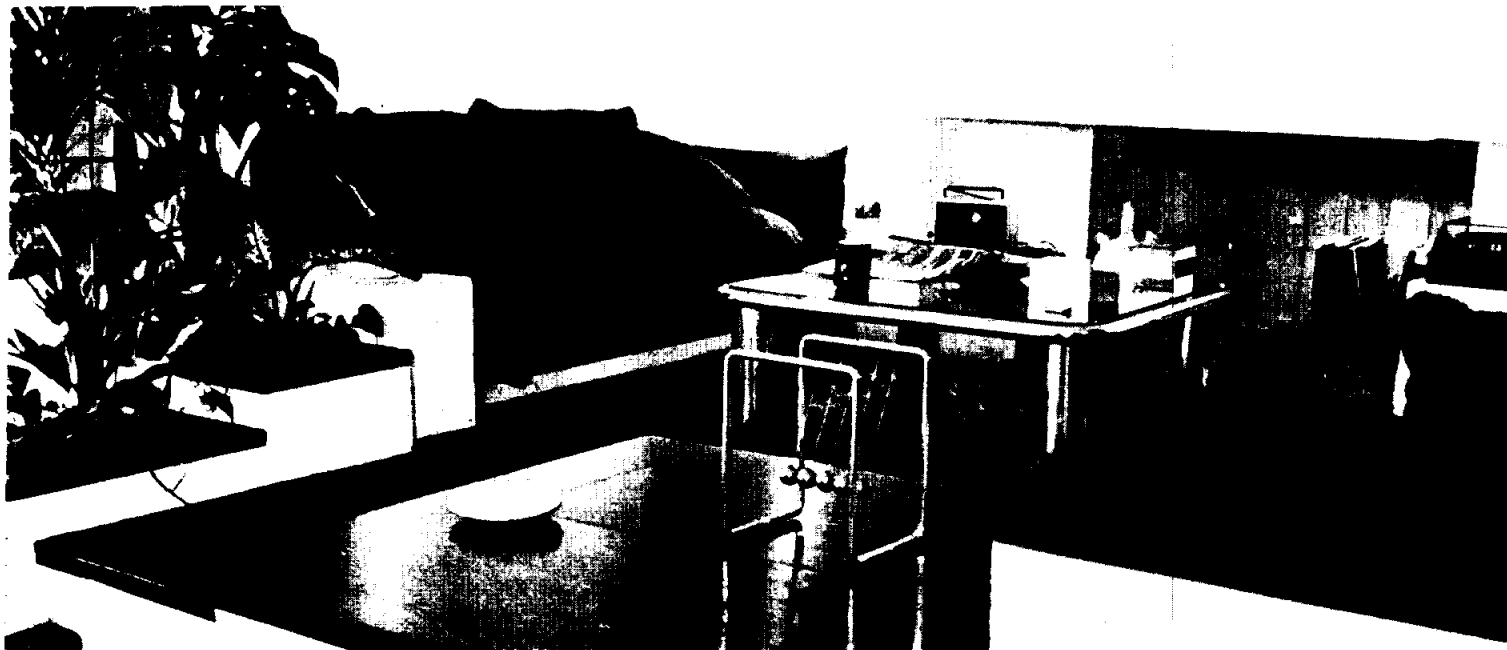


## EL DISEÑO TOTAL DE UN INTERIOR

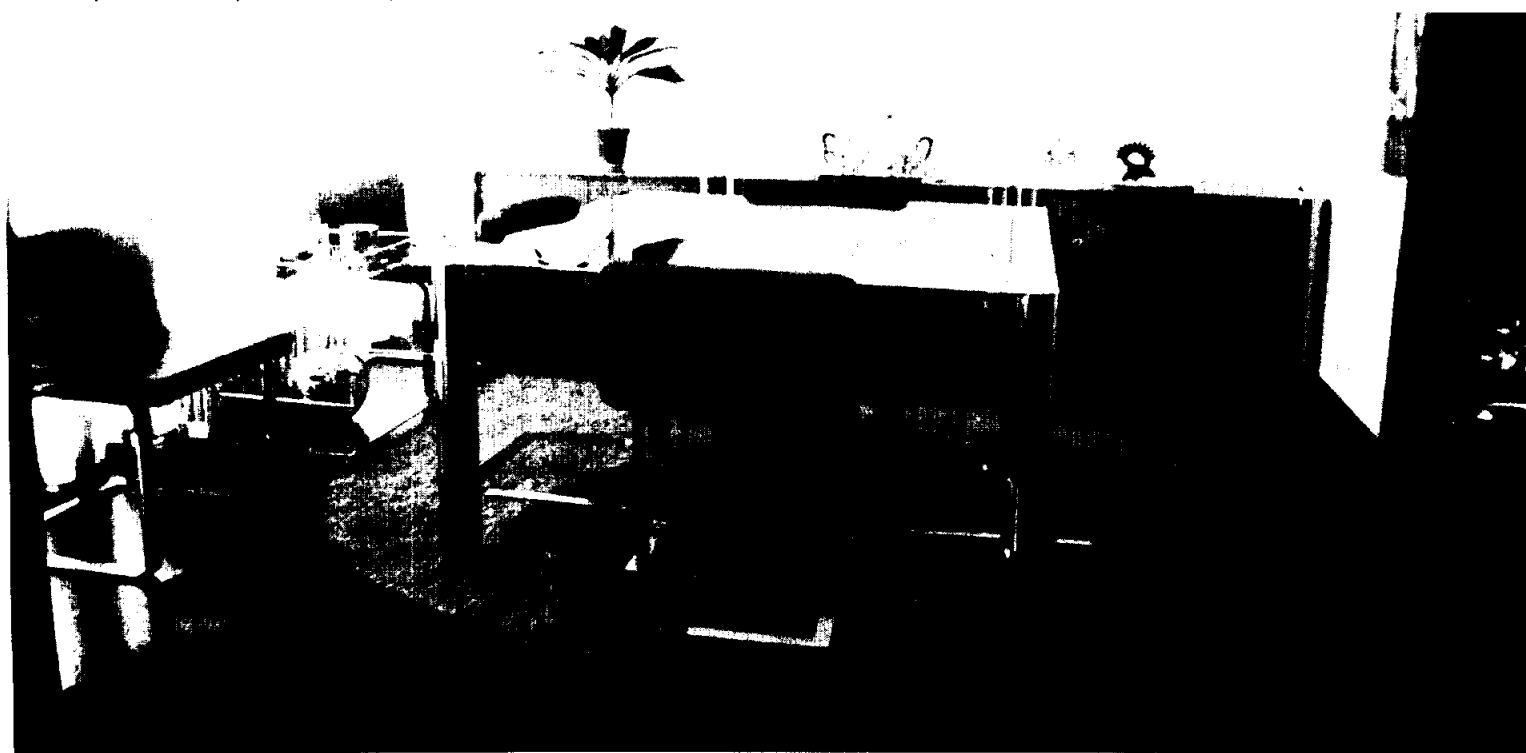
En esta ocasión el problema planteado, era la creación de una zona elevada en un espacio reducido e incluir los muebles en el conjunto. Se consiguió empotrándolos dentro de la obra, a fin de aprovechar al máximo el espacio disponible. Recubiertos de madera forman un bloque que incluyen muebles, sofás, jardinería, mueble-bar, alacena para libros, etc. . .



Zona biblioteca-lectura a nivel superior. Estantería de obra con sobre de madera y un sólo bloque inferior suspendido en la pared.



Zona de estar a nivel inferior, comunicado al comedor mediante puerta corrediza.



Comedor. Solución a base de muebles, diseñados especialmente, de madera con elementos de construcción de acero dominantes. Complementos en colores cálidos que rompen la frialdad del conjunto.