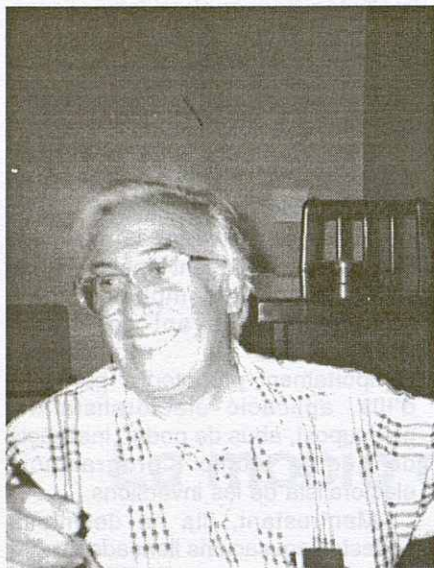


Entrevista a Josep Maria Navascués



El Sr. Josep Maria Navascués.

Quina valoració extreu del seu pas com a membre de l'equip de govern?

La valoració que en faig és la següent: s'ha incomplert un compromís que se'n diu pacte de govern. Un pacte de govern entre PSC, GIR i IC-Els Verds que fa un temps que, de facto, s'ha trencat. La meva funció no és altra que respondre a la situació creada com a conseqüència del trencament del pacte de govern.

Com qualificaria la gestió de l'actual alcalde, Salvador Illa, al llarg de la Legislatura?

Al llarg de la gestió, diguem-ne mandat Illa, puc afirmar que s'ha donat un estil de govern que respon més a una mentalitat d'executiu que no pas de governant, ja que Illa ha demostrat

una actitud totalment presidencialista aplicant criteris d'empresa privada al govern i en aquest cas s'ha envoltat de persones afins, jo diria més que afins, servils, que li han permès acometre allò que com a executiu s'ha proposat fer. Això no és democràtic ni respon al fons del que és un pacte de govern tripartit.

S'han produït contactes entre l'Executiu i les persones, entre elles vostè, que presentaren la moció de censura, després de fer-la pública?

Es va produir un contacte formal fa un parell de setmanes exactament, en el qual va existir una intenció de fer propostes de forma, més que de fons, referents a una moció considerada com a irreversible i com a un fet absolutament constatable. Una reunió que va ser tensa, tan tensa que no va permetre entrar en cap mena de diàleg, perquè se suposava que la meua presència no facilitava una discussió serena, donada la situació traumàtica en la qual s'ha pogut entrar: situació traumàtica que es fonamenta en un fals, absolutament fals, concepte de transfuguisme.

Com defugiria les acusacions de trànsfuga?

L'única cosa que jo he fet és no respondre afirmativament a plantejaments de l'equip de govern; no respondre afirmativament en el sentit que, per part meua, aquest trencament del pacte de govern que veia que es produïa sobre la pràctica des de fa molt de temps em va permetre, també per part meua, no complir-lo. El que passa, i aquest és el matís, és que jo

trenco, per part meua, veient que de fet s'ha trencat en la praxis el pacte de govern; en contra, i això sí que queda clar, de la voluntat oficial del meu partit. A l'estar en una actitud contrària a la voluntat oficial del meu partit, s'ha aplicat el concepte de trànsfuga erròniament. Jo no he marxat d'IC-Els Verds, sinó que he posat a disposició d'aquest partit el meu càrrec com a portaveu en el Consistori. Posteriorment no s'ha acceptat que jo sigui el representant d'IC-Els Verds en el Consistori sinó que, a més a més, s'ha expressat la voluntat contrària a què ho sigui en el propi ajuntament. Per tant, jo, que no tinc la representativitat d'IC-Els Verds en el Consistori, em veig obligat a situar-me (i és de lògica que em situï) en el Grup Mixt. Des del Grup Mixt, jo puc tenir opinions, amb la credencial de regidor, respecte els esdeveniments que envolten la vida municipal.

IC-Els Verds s'ha referit a vostè com a traïdor. Què els vol respondre?

Els vull respondre que el sector oficial d'IC-Els Verds, l'aparell del partit, ha expressat de manera fulletinesca, panfletera, el seu posicionament. Jo no conec la posició oficial d'IC-Els Verds (que en principi és una coalició plural). Només conec la seva versió, la seva decisió única i exclusivament a través de panflets. En aquest sentit, si es dóna per vàlida la resposta panfletera, puc comprovar que no es compleixen els Estatuts, les formes previstes per un partit que estic segur que valora la pluralitat. I més que el propi partit, penso que han estat



Dr. T. Cano Romero
Metge - Odontoleg

Carrer de Dalt nº13, baixos
Telèfon 842 10 30
08430 LA ROCA DEL VALLÈS
(BARCELONA)

roquerols
REVISTA

Horari d'atenció
al públic:

De dilluns a divendres:
de 20:00 a 21:00

Dissabtes:
de 13:00 a 14:00



"la Caixa"

CAIXA D'ESTALVIS I PENSIONS
DE BARCELONA

C./València 11,
LA TORRETA
C./ Anselm Clavé 44,
LA ROCA