

Collsacabra - 30 de maig

UNA BONICA I AGRADABLE PASSEJADA PEL COLLSACABRA.

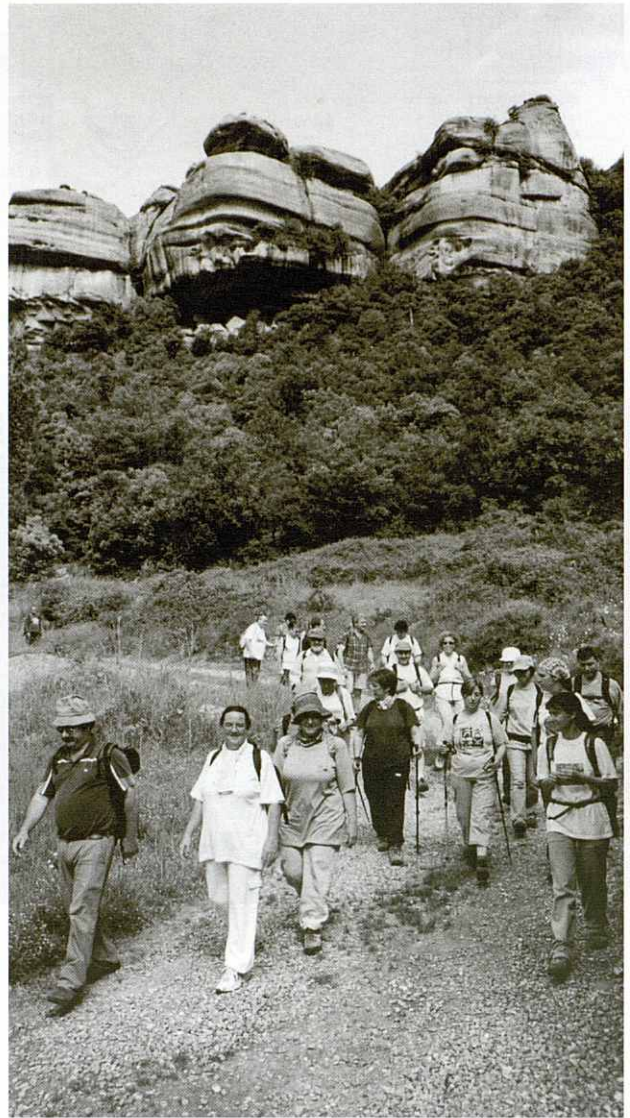
El diumenge 30 de maig de 2004, a les 7.30 del matí, vàrem sortir unes 25 persones, des de Granollers, amb la intenció de fer una passejada pel "Camí de les Gorges" a prop de l'Esquirol, però al coincidir aquesta excursió amb la "Jornada de portes obertes" de l'Agrupació Excursionista, el meu amic Josep Casadesús (Sús), que és qui realment conduïa l'excursió i jo, vàrem creure més convenient canviar la ruta i fer-la més fàcil per si s'apuntaven persones no massa entrenades en caminar per la muntanya.

Ens el trobarem a l'hora establerta a l'Esquirol, on viu. Amb el somriure i la tranquil·litat de sempre ens va portar a esmorzar, per carregar "les piles", en un penya segat que s'anomena penyal o roca de L'Abella des d'on es divisa, a sota mateix el gorg de "Tirabous" o del Noguer, tot el "Sot de Balà", el pantà de Sau i tot l'altiplà de Tavertet, és a dir, un petit gran paradís en mig del Collsacabra. Impressionant i bellíssim, és totalment recomanable d'anar-hi sempre i quan no es pateixi de vertigen.

Després d'esmorzar i d'estar-hi una bona estona, començarem l'excursió dirigint-nos cap a la masia del Noguer. Tot caminant per les cingleres del Sot de Balà arribarem a una ermita romànica (o el poc que en queda) que se'n diu Santa Cilia.

Vam treure el cap per dalt d'un esmorzar anomenades les roques de Migdia, per poder tornar a gaudir d'una altra panoràmica meravellosa.

Des d'allà ens vam dirigir a l'ermita romànica de Sant Miquel de Serrarols o de Sorerols, del segle XI. Un cop a dins en Sús va intentar formar amb tots nosaltres una petita coral amb cànon inclòs. En sortir, estava previst dinar però va caure una bona tempesta, ja pronosticada pels experts del grup. De no haver plogut la intenció era visitar també la cova de la Bora Fosca, però tothom va preferir deixar-la per a un altre dia. Per tant, vam emprendre de nou el camí fins a arribar al mas de Sobiranes per buscar aixopluc. El pagès ens va habilitar un espai, amb taules i tot, per poder dinar sense mullar-nos.



Tot caminant per sota de les inconfusibles cingleres del Collsacabra.
Fotografia: Alfons Garcia

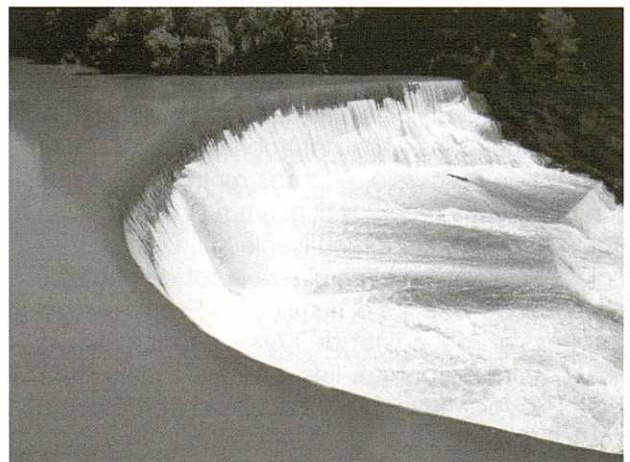
En acabar, ja no plovia i seguïrem caminant en direcció a l'altiplà de can Codina, on ens esperaven els cotxes. Ens va agradar tant l'excursió que mentre preniem cafè a L'Esquirol li vam demanar si voldria organitzar-ne una altra el proper any per qualsevol racó del Collsacabra.

Mercè Chopo / Sus

Banyoles - Serinyà pel Fluvià

13 de juny

Iniciem l'excursió a Banyoles a la plaça del monestir de Sant Esteve tot seguint el sender GR-1. En pocs minuts sortim de la població, caminem entre camps fins arribar al veïnat de Canaleta. Passat aquest seguim pel costat de la carretera i arribem al mas Usall. En aquest punt creuem la carretera C-66 i arribem al mas Saraia on ens dirigim cap als veïnats de Melianta, la Farrés i el poble de Centenys, lloc on aprofitem per esmorzar al costat de l'església. A les afores deixem el sender i girant a la dreta seguim per un camí que ens endinsa per un bosc fins a arribar al poble de Martís. Seguidament creuem la carretera de Banyoles a Figueres per a continuar per aquesta durant un petit



Resclosa d'Esponellà
Fotografia: Carme Sánchez