



EMINAD

Sta. Esperanza, 14, 1r
Tel. 93 870 36 66 - Fax. 93 870 36 04
E-mail: eminad@eminad.com
08400 GRANOLLERS

www.eminad.com

SIMPLIFICA LA GESTIÓN

LOCALES EN VENTA



GRANOLLERS. Porxada. Sup. 62 m2. Cristaleras. Planta y sótano. Inst. A.A. bomba de calor. P. 108.180 €. (Ref. 322)

GRANOLLERS. Rosselló. Sup. 207m2+121m2 altillito. Fachada 10m. Cristaleras. P. 390.658 € 65 M. Pts (Ref 292)

GRANOLLERS. Josep M^a Sagarra. Sup. 100 m2. Acabado. Salida de humos. P. 252.425 € (Ref. 320)

GRANOLLERS. Roger de Flor. 2 locales. Sup. 268 m2 y 283 m2. Suelos y cristaleras. Pers. metálicas. P. 750.000 € y 550.000 € (Ref. 321)

GRANOLLERS. Ayuntamiento. Sup. 127 m2. Fachada 6m.. Actualmente bar: aseos. Cristaleras, persianas, A.A. gres. P. 420.708 € (Ref. 319)

GRANOLLERS. B^o Congost Superf 75 m2. Fachada 8 m. Terminado. Suelos gres, Cristaleras, puertas metálicas electri, Carpintería alumin. Aseo.A.A. Con inquilino. P. 160.000 € (Ref LV 318)

GRANOLLERS. Zona Oscars. Super 150 m2 en 2 plantas. varios despachos aseos. Divisiones, critaleras, A.A. etc. P. 414.700 € 69 M. Ptas (Ref 317)

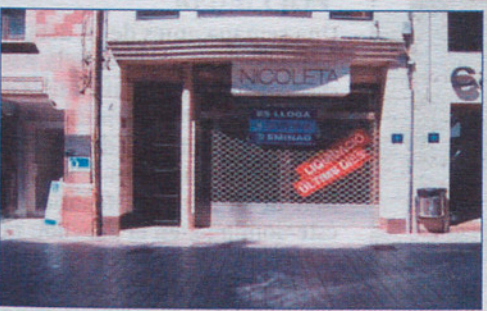
GRANOLLERS. Zona Estación Francia. Superf 200 m2. granja-panadería. Con instal. P. 378.000 € 63 M. Ptas (Ref LV 316)

GRANOLLERS. Escola Pia-Piñol. Sup 310 m2 +50 m2 patio. Oficinas, aseos, instalaciones, calefac. Suelos gres. P. venta 613.000 Alquiler 2.500 €/mes (416.000 ptas) (Ref 701).

STA. EULALIA RONÇANA. Pompeu Fabra. Sup. 71m2, aseo, suelos de gres, persiana automática, cristalera, luz y agua. 240.404€ 40M.ptas (ref.311)

GRANOLLERS. Felip II. Sup. 258m2, almacén. P. 258.426 € 43 M.Ptas (Ref. 237)

LOCALES EN ALQUILER



GRANOLLERS. Centro. L de Oro. C. Santa Anna Superf 140 m2. Con todas las instalaciones. A.A. Puerta eléctrica, alarma, parquet, estanterías, luces, etc.- Excelente punto comercial (Ref 100)

GRANOLLERS. Centro. Zona peatonal. Amplia fachada. Bajos y planta. Superf 200 m2. con instalac. A.A. Calefac. Cristaleras etc. Excelente punto comercail. Traspaso y alquiler de 4.000 €/mes. (Ref 696)

GRANOLLERS. Centro. Zona peatonal. Super 60 m2. P. 2000 €/mes. (Ref 700)

GRANOLLERS. Francesc Macià. Frente pabellón. Chafalán. Gran vistosidad, acabado, cristaleras. Sup 75 m2. P. 775 €/mes (Ref L.A.744)

GRANOLLERS. Prat de la Riba-Roger de Flor. Sup 40 m2, acabado, con instalaciones, aseo.

P.400 €/mes (Ref LA 742)

GRANOLLERS. Crtra Caldes. Sup 128 m2. Acabadoi. /m fachada. P. 550 €/mes (Re. LA.743)

GRANOLLERS. Centro. Zona peatonal. Superf 110 m2. Con instalaciones. Alquiler 2.500 €/mes. (Ref 699)

GRANOLLERS. Centro. Fachada a tres calles. Superf 1.100 m2. (800 m2 planta baja). instal., A.A. Aseos, despachos. Cristaleras, etc. P. 12.000 €/mes (Ref LA-729)

GRANOLLERS. Princesa. Sup. 80 m2 en planta+ 40 m2 sótano. Chafalán. Gres. Mucha luz. P. 900 €/mes + gastos. (Ref. 708)

GRANOLLERS. Joan Prim. Zona comercial. Superf 80 m2. Acabado, con instalaciones, cristaleras. A.A. (Ref. 702)

GRANOLLERS. Joan Prim. Sup 80 m2. Acabado, gres y cristaleras. P. 950 €/mes. (Ref 741)

GRANOLLERS. Centro. Girona- Inginiers Policilínica Sup.526 m2 + 105 despachos. Fachada 12 m. Con aparcamiento. Adecuado oficinas, super, almacén, tienda etc P. 3.600 €/mes. (Ref.727)

PARETS DEL VALLÉS. Prat de la Riba. Sup. 300 m2. Semi industrial. Para un taller. Céntrico. Puerta de entrada para camiones y otra mas pequeña. P. 1.650 €/mes. (Ref. 739)



GRANOLLERS. Roger de Flor. Céntrico. Sup. 90 m2. Actualmente tienda. Fachada 2 calles. Agua y luz. Aseo. P. 1.021 €/mes (Ref. 738)

GRANOLLERS. Bisbe Grivé. Sup 40 m2., aseo, A.A. Gres. Luz y agua. P. 300 €/mes (Ref. 737)

GRANOLLERS. Josep M^a Sagarra. Sup. 100 m2. Acabado. Gres, cristaleras y persianas, placa en techo y luces aseo y trastero. Salida de humos. P. 800 €/mes (Ref.320)

GRANOLLERS. Centro. Planta y esticienne en venta. Sup. 75 m2. Consta de 6 hab equipadas, 2 baños. A.A.. P. Venta 342.477 € 57 M. Pta. (Ref .TV 698)

GRANOLLERS. Corró. Zona peatonal sup. 70 m2. Planta baja. Adecuado despacho, gabinete A.A. P. 551 €/mes. (Ref LT 697).

GRANOLLERS. Centro. Pl Perpinya. Con instal. A.A. bellamente decorado gama alta. Sup. 60 m2. Traspaso y alquiler 900 € (Ref N 695)

GRANOLLERS. Pl. Porxada. Sup 45 m2 planta x 3 plantas. Con instalaciones. Excelente punto comercial. (Ref N 694)

GRANOLLERS. Torres i Bages. Sup. 80m2. negocio con todas las instalaciones, A/A, neveras, mostradores. P.T. 43.000 €. (ref.691)

GRANOLLERS. Sup.110m2. céntrico Pl. Iglesia., con todas las instalaciones y servicios. A.A. . P.T. 27.000 € Al. 1500 €/mes. (Ref.684)

GRANOLLERS. Ctra. de Caldes. Sup.120m2, Autoservicio, cámaras, congeladores. T. 80.000 € Al. 736 €/mes. (ref.683)

GRANOLLERS. La Garriga. Sup. 110m2. Persianas, cristalera, terrazo, aseo c/ ducha, trastero, estanterías, servicios. P. 900 €/mes (ref.722)

GRANOLLERS. Joan Prim. Sup.140m2 + 100m2 altillito. Céntrico, aseos, diáfanos, A/A, cristaleras. P. 2.404 €/mes (ref.718)

PALOU. Can Bassa. Sup. 250m2. Todas las instal

de un super, Cámaras, estanterías, mostradores climatizados, horno pan, cortadoras.fachada a 3 calles. P. 1.924 €/mes. (ref.717)

GRANOLLERS. Roger de Flor. Fachada 10 m. Superf 268 m2. Suelos gres, cristaleras. (Ref 736)

GRANOLLERS. Roger de Flor. Fachada a 2 calle. Superf 550 m2. acabado. (Ref 736.2)

GRANOLLERS. Josep M^a Sagarra. Sup.465 m2 en dos plantas con 2 plazas de park., A.A, Alarma, pers. Automátic., gres. P. 2.704 €/mes (ref.713)

LES FRANQUESES. Once Septiembre. Sup. 65m2, aseo, luz y agua. P. 600 €/mes. (ref.710)

GRANOLLERS. Girona Les Franqueses. Sup. 800 m2. Amplia Fachada. Chafan. P. 4.800 €/mes. 800.000 ptas (Ref. 671)

GRANOLLERS. Centro. Sup. 1.067 m2. fachada 25 m. Con divisiones Suelos. Cristaleras. Aseos. A/A. P. 9.015 €/mes (ref. 640)

GRANOLLERS. Sans. Sup. 128m2 + 96m2. P. 1.100 €/mes 183.000 Pts./mes (Ref. 684)

NAVES EN ALQUILER



GRANOLLERS. Pol. Jordi Camp. Sup. 1.800m2, oficinas 170m2 Patio delantero 400m2. patio trasero de 800 m2 para carga y descarga. 4 puertas. Muelles carga delanteros, lateral y trasero. Altura 7'40. estanterías. P. 12.020 € 2 mill. Pts. Tambien venta. (Ref. 357)

LES FRANQUESES. Super planta 820 m2. Oficinas 200 m2 Patio de 2000 m2. vallado y asfaltado. Con Instalac. A.A. oficinas, etc. P. 6.000 €/mes (Ref 395)

CENTELLES. Pol. Fachada a C-17. Superf nave 780 m2+123 m2 altillito y 450 m2 patio. Altura nav 8,5 m. Cerramiento alum. Con servicios. P. 3.800 €/mes. 632.000 ptas (Ref. NA 394).

LINARS. Pol sud. Nave 1050 m2+175 m2 altillito y 900 m2 patio vallado. Cons instalacioens. Altura 9 m. P. 4.808 €/mes. 800.000 ptas(Ref NA 393)

BREDA. Fachada carretera. Nave de 1.840 m2 en planta + 342 m2 altillito y 2.800 m2 patios. Amplia fachada de 27 m.altura 11 m. Aseos. Cerramiento de aluminio. Inifugada. Muelle carga. P. 10.000 €/mes (Ref Na 392)

GUALBA. Super planta 575 m2+215 m2 altillito y 430 m2 patio. Buen vista comercial. Altura 9,60 m. Aseo, techo sadwich. Altillito resistencia 500 kgs/m2. P. 3,9 €/m2/mes 650 Ptas/m2 (Ref NA-391)

LLIÇA DE VALL. Els Xops. Superf 465 m2. altura 7 m. Intslac. Entrada camiones. Oficina 20m2 P. 2.400 €/mes (Ref. NA 390)

L'AMETTLA DEL V. P.I. Ametlla Park. Sup. 366m2+107m2 altillito. Aseo en altillito, con posibilidad de hacer otro en planta baja. P. 2.200€/mes. Ref.388)

PRECISAMOS

- Pisos en compra y alquiler
- Casas-solares
- Locales comerciales.
- Naves y terrenos industriales.
- Despachos compra y alquiler
- Parkings