

El Turó de Montcada

:: De l'excursió realitzada per un grup d'alumnes del Col·legi.

El dia 15 de juliol de l'any actual, i hora de les 5 i 45 minuts del matí, ens trobavem reunits a l'estació de Granollers, línia de França, els companys Brull, Daví i el qui això escriu, amb Bellso-là, Macipe, Monteys i Colominas (aquests últims del pensionat del Col·legi) i acompanyats del nostre director senyor Vegué i del professor de dibuix, senyor Serra.

El motiu de trobar-nos reunits en aital lloc, era per a traslladar-nos a Montcada en el primer tren i fer una visita als cims del Turó, des de on en Macipe pogué fer un dibuix topogràfic del dit Turó de Montcada.

Erem pocs, ja que l'excursió no s'havia organitzat amb caràcter escolar, i per la raó d'haver-se acabat el curs el dia abans. A en Masjuan, qui ens va prometre que vindria, se li va escapar el tren. De Mollet sols vingué el senyor Aliguer, ja que a en Foz i a en Manau, perquè els agradà més dormir, encara els esperem.

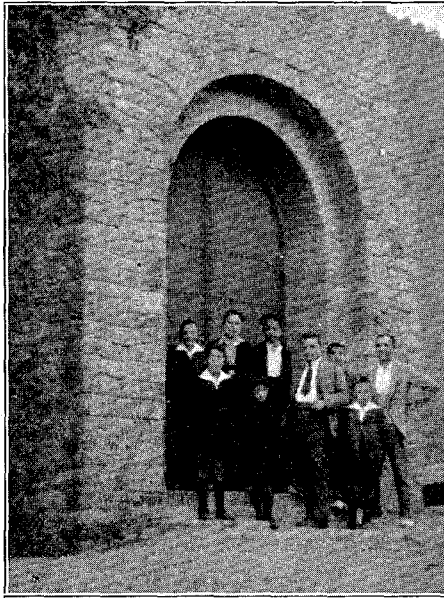
A les 7,30 arribavem a Montcada i després de procurar-nos quelques coses per a l'esmorzar, ens dirigírem tot seguit vers la muntanya. Per a arribar a la falda del Turó fou precis atravesar les línies dels ferrocarrils de Sant Joan i de Sabadell. L'ascensió, encara que curta, fou molt pesada, per ésser molt pronunciada la pujada, i sortí encara que

el sol s'amagava a estones. Pel camí, el senyor Aliguer (que ens feia de *cicerone*), ens parlava de les coses fetes per la naturalesa que es troben en aquella muntanya i que

han sigut objecte de moltes converses i tradicions, que ha recullit la gent vulgar del poble. Deixàrem a l'esquerra la Font del Ferro, anomenada així pel gust i forteresa que l'aigua té; altrament amb forsa raó es pot afirmar, per les roques, que aquells indrets semblaven contenir, quan menys en aparença, bona quantitat d'aquell mineral.

Un tròs més amunt, el senyor Aliguer ens indicà un forat mig tapat, el qual, després d'identificar-lo, va resultar ésser l'entrada de la cova coneguda amb el nom de *Cova de Na Guilleuma*. La gent senzilla contava que's comunicava

amb Montgat, cosa que no és veritat, puix explorades aquesta i les demés coves del Turó, en l'any 1901, pel geòlec mossèn Font i Segué, resultaren no camins oberts per l'home, sinó coves naturals, que no sols no tenien l'importància que se les hi atribuïa, sinó que també era impossible que la de *Na Guilleuma* es comunicés amb els pobles de Marina. I per a demostrar les anteriors afirmacions, mossèn Font i Segué, raonà així: «Tenint en compte que la base de la muntanya o Turó de Montcada està for-



Els excursionistes en sortir de visitar l'Ermita de la Mare-de-Déu