

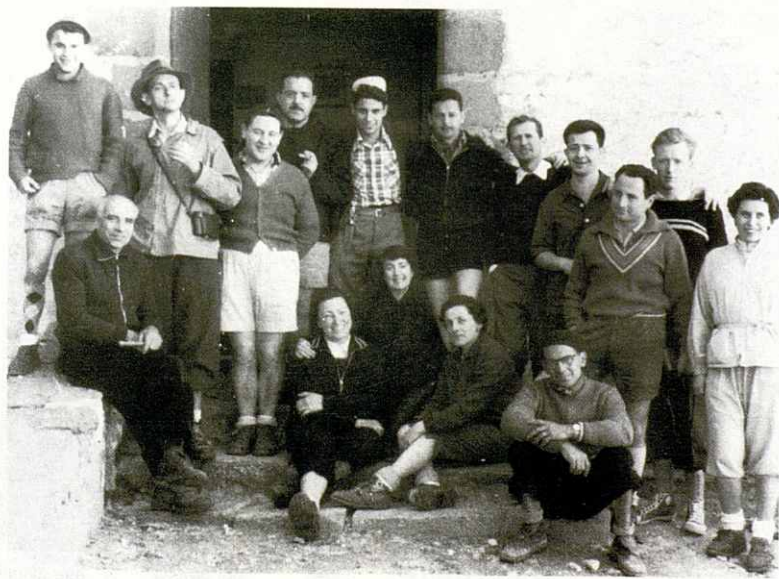
S'organitzaven acampades de primavera, tardor i d'hivern; es celebraven en diversos indrets del nostre entorn, "can Messeguer" a Sta. Agnès e Malanyanes, a "can Planas" de la Roca, "can Lleget" de Cardedeu, etc. Hi participaven la Unió Excursionista de Vic, la UEC de Mataró, Foment de Barcelona, Càmping Club de Gràcia, la UE de Sabadell...

Per què no recordar també les sortides amb bicicleta, amb la motxilla i la tenda de campanya a les platges del Masnou i Caldetes, com també les de seguir els Aplecs del Remei de Caldes de Montbui, Sta. Quitèria...

De l'aplec al Matagalls, en va ser entusiasta. Va aconseguir les medalles de la constància, la de bronze, plata i or, pels deu, quinze i vint anys de pujar i arribar al cim de la muntanya.

L'Agrupació Excursionista de Granollers, als anys cinquanta i seixanta va tenir el protagonisme en dos afers importants relacionats amb el que és l'essència del bon excursionista, "deixar nets i millorar, si cal i es pot, els espais, els camins, o l'entorn que t'han servit de gaudi". Un va ser promoure, condicionar, i obrir al culte la capella de St. Bartomeu de Montràs a la Vall Roja, camí de Puiggraciós a l'Ametlla del Vallès. L'altre, la construcció de la "Font Pomereta" dedicada al poeta Casa i Amigó, al nostre Montseny.

La primera iniciativa va ser promoguda pels amics Joan Castellsagué i el tallista i escultor Josep M. Pou; que en una passejada per aquells indrets varen veure la capella i encuriósits demanaren per visitar-la, als veïns de "can Ciurans" que eren els guardadors de la clau.



A. M. Palé

D'esquerra a dreta, drets: Pere Sirvent, Jaume Riera, Isidre Estrada, Joan Bertrán, Pagès, Villà, Segarra Kaiser, Lluís Bellavista, Joan Castellsagué, ..., Anna M. Palé, Ramon Roca en una excursió a Bellmunt la primavera de 1957