

EL AYUNTAMIENTO INFORMA

Servei d'assessorament... per a noves empreses

Amb la col·laboració de l'INEM, l'Ajuntament de Mollet del Vallès ha posat en marxa des de principis d'any, el Servei d'Assessorament a la Creació d'Empreses (SACE).

Aquest servei, instal·lat a les dependències de l'INEM (Burgos, 51) oferirà a les iniciatives d'autoocupació un assessorament tècnic gratuït per a la seva constitució.

Això inclou informació sobre els diferents models de societat, ajudes i subvencions als desocupats que vulguin crear la seva pròpia empresa, cursos de formació ocupacional, estudis

de viabilitat, sol industrial i comercial lliure disponible, etc.

Per a la posada en marxa d'aquest servei, l'Ajuntament, mitjançant una subvenció del mateix INEM d'1.200.000 pessetes ha contractat dos economistes i funcionarà de 9 a 13 hores els dilluns, dimecres i divendres.

Es crea el Servei Municipal de Català

Un nou servei municipal s'ha posat en marxa. Es tracta del Servei Municipal de Català (SMC), per la qual cosa l'Ajuntament ha contractat una correctora - dinamitzadora.

Aquest servei s'ha creat mitjançant un conveni signat entre la Direcció General de Polític

ca Lingüística de la Generalitat i l'Ajuntament de Mollet del Vallès.

Les funcions que duu a terme el Servei es poden classificar en dos nivells: intern (Ajuntament) i extern (fora de l'Ajuntament). A nivell intern, les principals activitats consisteixen en la correcció de textos (actes, documents oficials diversos, etc.) així com l'organització de cursos de català per a funcionaris.

A nivell extern, el Servei oferirà assessorament lingüístic a organismes públics i privats als ciutadans en general, de manera gratuïta. Així, qualsevol persona o entitat podrà adreçar-se al SMC perquè li corregeixin programes d'actes, cartells, pancartes i textos. Si ho desitgen, les persones que vulguin podran fer la consulta per telèfon (593 13 00).

El SMC impulsarà properament un procés de normalització dins la població i es faran campanyes, concursos i altres actes amb aquesta finalitat, i per donar a conèixer el Servei a tots els ciutadans i ciutadanes d'aquesta vila.

Obras Públicas

Están a punto de iniciarse las obras de urbanización del camino que conduce al Barrio de Lourdes, así como del pasaje Jacinto Benavente.

Igualmente, está previsto que se inicien de inmediato las obras de rehabilitación del Edificio de Can Mulà, cuyo presupuesto de ejecución se sitúa en torno a los 39 millones de pesetas y realizará la empresa Construcciones 99, S.A., de Barcelona.

Exposicions

De l'1 al 21 de febrer
Mostra d'Art del Penedès-1987, per «Adhara». La Marineta.

De l'1 al 29 de febrer
El Drac a la cultura medieval, Can Gomà.

Amb la col·laboració de la Caixa de Pensions.
De l'1 al 19 de març

Exposició de ceràmica de Jordi Camprubí. La Marineta.

Del 5 al 22 d'abril
«Olimpya», Grècia clàssica: esports i educació». Amb la col·laboració de la Caixa de Pensions. La Marineta.

Del 22 al 30 d'abril
Exposició retrospectiva de l'Espai Tuareg. La Marineta.

Organitza: Institut Municipal de Serveis Socio-Culturals.

Cinema

Dies 4 i 5 de febrer
«Robin Hood».

Dies 11 i 12 de febrer
«El retorn de Martín Guerra».

Dies 18 i 19 de febrer
«El 7.º sello».

Organitzen: IMSSC. Centre de Recursos Pedagògics de Mollet i l'Aliança Française.

Solicitudes para la bonificación de la tasa de recogida de basuras y suministro de agua

Plazo: Hasta el 15 de febrero inclusive.

Quién puede solicitarlas

— Los jubilados y pensionistas cuyos ingresos por la unidad familiar no sobrepasen el salario mínimo interprofesional, que actualmente se cifra en 44.040 pesetas.

— Los parados que no cobren subsidio de desempleo debidamente inscritos en el INEM o aquellos cuya cantidad mensual por unidad familiar no sobrepase el salario mínimo interprofesional.

— Las personas inscritas en el Padrón de Beneficiencia.

En la bonificación del agua, los ingresos por unidad familiar se obtienen multiplicando al salario mínimo interprofesional un coeficiente según el número de miembros de la familia.

Dónde solicitarlas

En la Oficina Municipal de Información. Horario: de 9 a 2.

Teatre Municipal de Can Gomà

11 de febrer. Teatro la Piccionaia «L'Arlequino», 10 nit.

21 de febrer. Cia de

Pep Munné «Danny i Roberta», 7 tarda.

26 de febrer. «Festino del Giovedi Grasso Avanti Cena», 10 nit.

28 de febrer. Arsis, Ballet de Cambra, 7 tarda.

13 de març. La Gàbia Teatre amb l'obra «Set i Mig», 7 tarda.

26 de març. GAT Produccions «Calamity Jane», 7 tarda.

9 d'abril. Ricardo Huertas, recital, 7 tarda.

30 d'abril. Arte Livre Do Brasil amb l'obra «Olhares de Perfil», 7 tarda.

Programació Xarxa de Teatres Públics de Catalunya. Tramitada sol·licitud de subvenció a Generalitat de Catalunya.

Centre Municipal de Recursos per a la Renovació Pedagògica

Relació de les activitats que es faran el divendres 12 per la tarda:

Preescolar: Pavelló de Bàsquet, pallassos (La Mascarada).

Cicle inicial: Pavelló d'Hoquei; Grup d'animació (Els Farsants).

Cicle Mig: Teatre de Can Gomà; Grup d'animació (Flic-Flac).

Cicle superior: Punt de la Riba: Ball (Trup-69).

Totes aquestes activitats començaran cap a les 3 de la tarda i acabaran cap a 3/4 de 5.

Per més informació truqueu al 593 13 00, ext. 261 (Salvador Lara).

Mollet del Vallès, 21 de gener de 1988.



Camino del Barrio de Lourdes

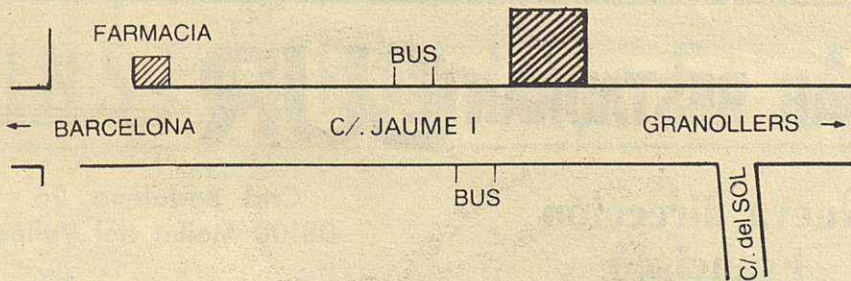
CENTRO DE REVISIONES MEDICAS MOLLET

C/. Jaume I, 119, 1.ª planta
Tel. 570 05 88

MOLLET DEL VALLES
(Barcelona)

- Certificados médicos para toda clase de permisos de conducir.
- Certificados médicos permisos y licencias de armas.
- Certificados médicos ordinarios.

Para el reconocimiento llevar una fotografía y el D.N.I.



HORARIO DE REVISIONES

Lunes, de 18 a 20'30 horas.

Jueves, de 13 a 14 horas.

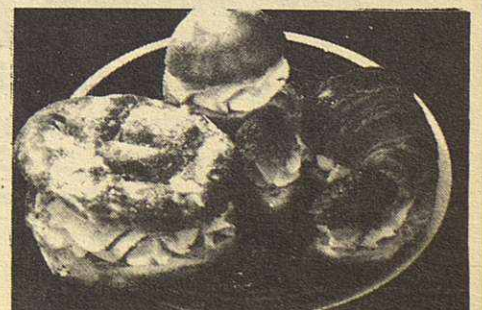
Viernes, de 18 a 20 horas.

EUROCARD



CROISSANTERIA GELATERIA ROSAN

Burgos, 60 - Tel. 570 07 46
MOLLET DEL VALLES



Motocultors
Motoaixades
Motobombes
Tallagespa
Polvortització
Motoserres
Reparació

J. Pugès

Anselm Clavé, 11

Tel. 570 06 48

08100 MOLLET DEL VALLES

Servei de reparació:

Núria, 16 - MARTORELLES