

Viene de la página anterior.

Hasta 50 clasificados.  
**JUNIORS - SENIORS FEMINAS**

**3.000 metros**

M. Abelló Cuello (S)	
Escorpio-Zaragoza	10' 21" 6
Gloria Paye Torres (J)	
Antorcha - Lérida	10' 30"
A. Tatjer Montaña (S)	
C. G. Barcelonés	10' 34" 8
L. Valero Omedes (S)	
J. A. Sabadell	10' 41"
Angeles Guitart (S)	
J. A. Sabadell	10' 45"
M.ª C. Larre Arteaga (J)	
Peña Zulette	11' 06" 8
M. L. Muñoz González (S)	
C. N. Barcelona	11' 08" 8

Hasta 25 clasificadas.

**SENIORS MASCULINOS**

**10.000 metros**

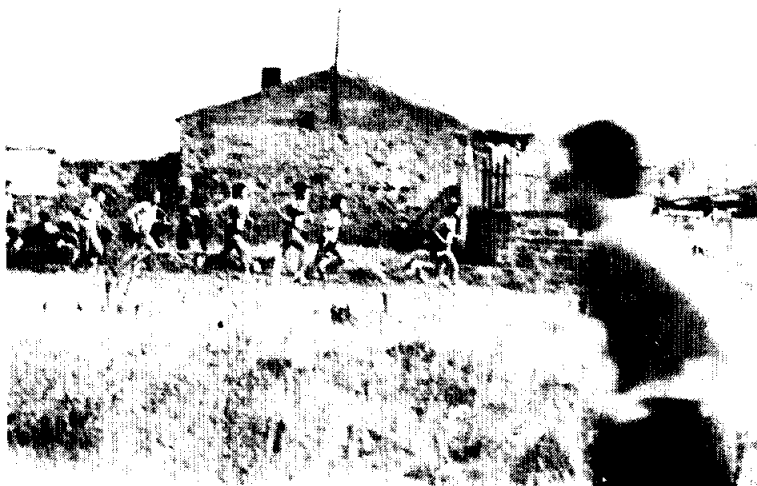
Luis Atzuara Ramos	
C. D. Castellón	30' 24" 8

Vicente Egida Bolau	
C. F. Barcelona	30' 35" 6
Fernando Díaz Pérez	
F. C. Barcelona	30' 44"
J. Miguel Bartolomé	
C. N. Barcelona	30' 57" 6
E. Astudillo García	
F. C. Barcelona	31' 18" 4
M. Domínguez Sánchez	
C. G. Barcelonés	31' 24" 8
Juan Balsera Pérez	
At. Sta. Coloma	31' 28" 6
A. Fernández López	
C. N. Barcelona	31' 37" 8
José Pro Pinto	
J. A. Sabadell	31' 44" 4
J. Mellado Navarro	
C. N. Barcelona	31' 46" 4

Hasta 25 clasificados.

**Fernando SALAMERO**

**Fotos: J. MAS**



# NUESTRO SECRETO ES PUBLICO



**CAMIONES  
BARREIROS**

Desde 1972 hasta hoy, la mayoría de los transportistas han experimentado los camiones Barreiros. Y han renovado sus flotas con Chrysler, casi en exclusiva.

Esto nos ha permitido crecer en las ventas, aumentando en un 20% nuestra participación en el mercado.

El secreto es público. Cualquier empresario con Barreiros en su flota puede aportar abundantes razones que justifican el éxito de los camiones con tecnología Chrysler.

Dirán que son camiones potentes, de alta fiabilidad, fuertes y seguros, capaces de vencer en todas las rutas. Que están respaldados por un

servicio profesional y rápido, que siempre tiene recambios originales donde se necesitan.

Harán observar cómo los quieren los conductores, que los cuidan como propios.

Insistirán especialmente en el bajo consumo de combustible y en su gran velocidad. Y destacarán sus pocas averías, lo que les permite estar siempre en la carretera, asegurando la rentabilidad del trabajo constante.

Contrarrestando los altos costes y permitiendo salir adelante con el negocio.

Pero, seguramente, poner a trabajar uno es la mejor forma de comprobar personalmente lo

que hace a los Barreiros de Chrysler diferentes a los demás.

Naturalmente, la respuesta es la manera de fabricarlos. El cuidado meticuloso y la atención al detalle que simbolizan la tecnología Chrysler. La aplicación de los últimos sistemas de experimentación, control de calidad y formación de expertos en postventa.

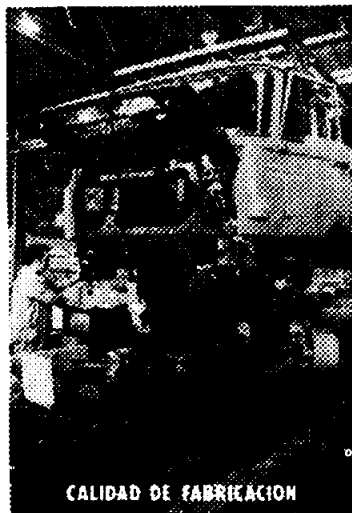
En realidad no hay secretos.

Sólo un cierto "saber hacer bien las cosas" que satisface cada día mas a nuestros clientes.

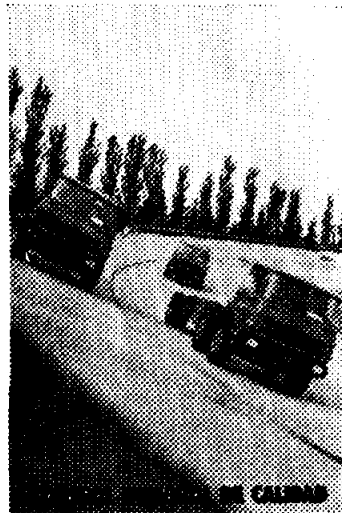
Pero eso es algo que siempre guardaremos para nosotros.



**INGENIERIA AVANZADA**



**CALIDAD DE FABRICACION**




**DE CALIDAD**

**Compruebelo en:**

**EUTRASA**

Ctra. Pulgcerdá, km. 33  
LAS FRANQUESAS  
(Granollers)

CONCESIONARIO DE  **CHRYSLER ESPAÑA**

POSTVENTA PROFESIONAL

**Chrysler fabrica camiones así, porque el transporte español los necesita así.**