

## ENSENYAMENT PRIMARI

### PARLEM D'EDUCACIÓ

Aquests últims anys tots hem pogut comprovar que s'ha gastat molta tinta parlant d'aquest tema, això vol dir que a tots nivells es fa ressò de la importància que té l'educació per les futures generacions d'un país. La nova llei d'educació ha ajudat a aquesta revolució fent que ningú es desentengui del problema.

En el mes de novembre de 1969 es va constituir la Comissió Ministerial de Plans i Programes d'Estudi i Evaluació, formada per representants de les diferents Direccions Generals d'Ensenyança, Secretaria General Tècnica i del Centre Nacional d'Investigació pel desenvolupament de la Cultura.

Els fruits dels estudis portats a terme per aquesta Comissió varen fer-se públics per ordre del dia 2 de desembre de 1970, en la que es varen aprovar les orientacions pedagògiques per l'Educació General Bàsica.

#### NIVELLS DE FORMACIÓ:

De 0 a 2 anys trobem les Llars d'infants, Guarderies i Seccions maternals.

De 3 a 5 anys hi ha els Jardins d'infància i Parvularis.

Aquestes dues etapes corresponen a l'Educació pre-escolar.

L'Educació General Bàsica abraça dels 6 als 14 anys, que és l'edat escolar pròpiament dita.

A fi de no fer-nos pesats, aquest mes comentarem la primera etapa.

No podem admetre de cap manera que les escoles maternals siguin simples guarderies. Això vol dir que no és prudent confiar els infants a persones que no tinguin una qualificació i la preparació de mestres o jardineres, ni tampoc formar grups d'infants o classes que siguin superiors a 25.

L'escola maternal és una etapa decisiva de la formació de l'infant, especialment per l'aprenentatge i domini del llenguatge, desenvolupament de la intel·ligència i la sensibilitat.

Molts psicòlegs, després de nombroses experiències, afirmen que els primers anys de vida, des del naixement fins als quatre anys, són els més decisius. En aquesta edat el nen és molt vulnerable i capta ràpidament tot el que ve del món exterior, això fa que els educadors considerin tan important aquest moment, ja que el nen queda marcat per l'ambient escolar, familiar i social, facilitant la seva entrada al parvulari, i més endavant a l'Educació General Bàsica.

Si el nen salta aquesta primera etapa, seguirà més endavant les classes i aprendrà moltes coses, però el seu desenvolupament quedarà frenat per una insuficiència de bases que dificultarà el seu aprenentatge normal.

Josep Valls

## ULL VIU ... I FORA ERRADES

Diverses vegades hem comprovat que moltes persones equivoquen el gènere de certs substantius sota la influència del castellà.

Si bé, en general, les paraules que, en castellà, són d'un gènere determinat, en català també són del mateix (ex. **el vidre** = **el vidrio**; **la cadira** = **la silla**), hi ha algunes excepcions, en les quals aquests dos idiomes se separen.

Recordarem, avui, que les principals són les següents:

<b>l'anàlisi, les anàlisis</b>	=	<b>el análisis, los análisis</b>
<b>l'avantatge, els avantatges</b>	=	<b>la ventaja, las ventajas</b>
<b>la calor</b>	=	<b>el calor</b>
<b>el corrent</b>	=	<b>la corriente</b>
<b>l'escafandra, els escafandres</b>	=	<b>la escafandra, las escafandras</b>
<b>la fi (acabament, final)</b>	=	<b>el fin</b>
<b>el llegum</b>	=	<b>la legumbre</b>
<b>el pendent</b>	=	<b>la pendiente</b>
<b>les pólvores</b>	=	<b>los polvos</b>
<b>el senyal</b>	=	<b>la señal</b>

El mot **vessant** (vertiente) admet indistintament els dos gèneres.

Cal tenir en compte, així mateix, que hi ha alguns mots que s'usen dins tots dos gèneres amb significació, però, diferent.

Així, **el son** i **la son**; **el llum** (aparell) i **la llum** (agent físic); **el vall** (fossat) i **la vall**; **el fi** (finalitat, objecte; equilibri de la balança) i **la fi** (terme, acabament, final); **el còlera** (malaltia) i **la còlera**; **el salut** (acció de saludar) i **la salut** (sanitat); etc.

També hem d'esmentar que existeix una quantitat de noms abstractes, acabats en **or**, que la llengua literària, seguint el català antic, fa femenins, però els quals el llenguatge corrent ha generalitzat el gènere masculí. Citem, entre d'altres, **amor**, **color**, **dolor**, **favor**, **fervor**, **furor**, **honor**, **rancor** i **terror**.

M.

## AGENTE DE SEGUROS

# Isidro Prat Bachs

### Cies. d'Assurances Générales

Príncipe de Viana, 2, 1.º - Tel. 270 21 98

Teléfono 5

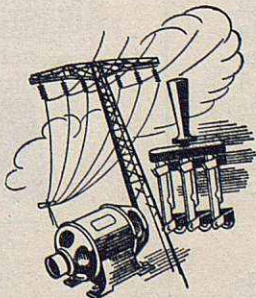
GRANOLLERS

RIELLS DEL FAY

# ELECTRICIDAD PALMAR

Instalación agua y electricidad industriales y domésticas

**Iluminación de Jardines  
y Piscinas**



Colocación de Bombas sumergidas, superficie y depósitos a presión, de Comercial Humet, S. A. de Santa Perpetua

Tel. 66 Piso Careta (El Rieral) SANTA EULALIA DE RONSANA

C. Calvo Sotelo, 34 LLINAS DEL VALLÉS