

sacrifiquen per urbanitzar-los, quan altres que tenen molta menys estima en aquest sentit conserven el caràcter de «agrícola permanent».

Tampoc trobem bé que alguns dels petits i antics nuclis urbans diseminats pel terme municipal se'ls consideri zona rural o agrícola quan això perjudica els actuals veïns i els condicions a mantenir-se en la situació actual i a no poguer expansionar-se urbanísticament.

Una altra cosa que no sembla lògica és que una zona qualificada com a «residencial semi-intensiu» estigui situada pràcticament dins del «casco» antic del barri de La Sagrera i tocant a l'urbanització «Can Mallorca». El blocs de pisos i l'apilonament de famílies que això comporta trencarien tota l'estètica del lloc i, a més d'anular completament l'ambient que, malgrat tot, encara manté aquest barri, crearia uns problemes familiars, de serveis i de treball, amb llargs i complicats desplaçaments —ja actualment greus per alguns—, que per força han de repercutir negativament en la vida familiar i social del poble.

És ben evident que aquest pla d'ordenació és una continuació i un manteniment més ordenats del sistema i directrius urbanístiques que fins ara han predominat al nostre poble.

Nosaltres considerem que un pla d'ordenació ha de tenir com a principal missió l'anar dirigint i armonitzant el creixement natural d'un poble preveient

solucions més o menys eficaces, a curt o llarg plaç, per tots els problemes que es puguin presentar. Perquè respongui a aquestes necessitats, creiem que precisa d'algunes modificacions substancials. Per exemple:

Destinar alguna altra zona per a indústria —només n'hi ha una de prevista, molt reduïda (el 0'30 % del terme municipal) on COVASA té instal·lada la fabricació de peces de formigó, més amunt de l'Urbanització Can Torras— que permeti el tipus de construcció industrial que esmentàvem.

L'increment de població que la mà d'obra industrial pogués produir tindria d'instal·lar-se en nuclis urbans vora de la carretera general, amb bones comunicacions i relativament aprop dels llocs de treball. Mai inserir aquestes zones de gran densitat humana enmig de les urbanitzacions d'estiueig i del «casco» antic, com s'intenta fer a La Sagrera.

Creiem que aquest pla d'ordenació mereix un estudi amb molta més profunditat i que hi ha d'altres aspectes a tenir en compte, però aquí no volem ni podem posar-nos en masses detalls: només amb el que hem cregut més important.

Per acabar, remarcar altra vegada la importància que té el creixement armònic i natural del poble, sense deixar-nos enlluernar pel relatiu progrés econòmic que representa la venda de terrenys a alt preu i el negoci immo-

biliari, quan sempre acostumen a ser només una minoria els beneficiats.

No cal dir la responsabilitat que l'administració local té en aquest sentit i la transcendència de les seves decisions de cara a l'esdevenidor del nostre estimat poble.

J. C. P.

### AMAGAR EL CAP SOTA L'ALA (TÀCTICA DELS ESTRUÇOS)

Llegeixo la revista «RONSANA» des del primer número. Sempre hi he trobat, com és normal, coses molt interessants, altres no tant i fins i tot alguna de lamentable.

Però hi ha un fet que em crida l'atenció. De tant en tant es plantegen unes qüestions, es parla d'uns problemes, es fan unes preguntes que sembla que exigeixen o, almenys, aconsellen una resposta, un aclariment, una informació. Aquest diàleg obert penso que val la pena. Pot aclarir moltes coses i ajudarà a entendre'ns més.

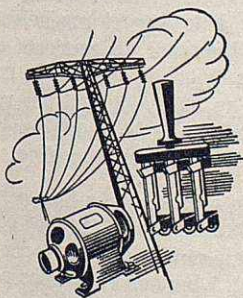
Doncs bé, trobo a faltar-hi això a la revista: les respostes a moltes de les qüestions que es plantegen. «Deixar passar», «no donar-se per entès», pot ser una bona tàctica (inventada pels estruços), però no deu resoldre res. M'agradaria que això millorés a la revista «Ronsana».

## Concurs de Nadales a Lliçà d'Amunt

A Lliçà d'Amunt s'està preparant un Concurs de nadales (Christmas).  
Les bases seran donades a conèixer pròximament. Es compta amb un primer premi d'unes 5.000 ptes.

El concurs serà obert a tots els artistes i aficionats que vulguin participar-hi.

ELECTRICIDAD **PALMAR**



Instalación agua y electricidad industriales y domésticas

**Iluminación de Jardines  
y Piscinas**

Colocación de Bombas sumergidas, superficie y depósitos  
a presión, de Comercial Humet, S. A. de Santa Perpetua

Tel. 66 Piso Careta (El Rieral) SANTA EULALIA DE RONSANA

C. Calvo Sotelo, 34 LLINAS DEL VALLÉS

**PINSOS  
RELATS**

**Telèfons 11 i 128**

**LLISSA DE MUNT**