

?
saps?

l'agenda

Corredors i escales d'emergència

L'evacuació d'un hospital en cas d'emergència és sempre especialment complicada a causa de la reduïda mobilitat dels malalts hospitalitzats. Per proporcionar un nivell de seguretat raonable davant de qualsevol situació d'emergència s'ha de complir una sèrie de condicions particulars de protecció contra incendis que es troben recollides a la NBE-CPI/96, aprovada pel RD 2177/96, de 4 d'octubre de 1996.

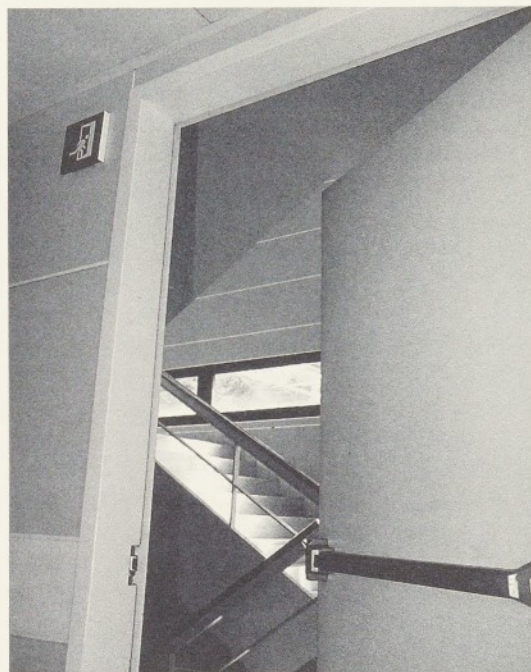
Aquesta normativa específica que els corredors i les escales d'evacuació, així com les zones d'altres corredors que portin fins a aquests darrers, s'hauran de mantenir lliures d'obstacles que impedeixin realitzar una evacuació segura en cas d'emergència.

Als edificis B i C de l'Hospital disposem de quatre escales d'evacuació d'emergència. Aquestes escales constitueixen sector d'incendi; això vol dir que en el cas que es declari un incendi en un altre sector, el tipus de material que forma les escales assegura una resistència al foc suficient per realitzar l'evacuació. Aquestes escales són les que permetrien evacuar les persones d'un sector afectat per un sinistre fins a un altre sector segur. Per aquest motiu, és molt important mantenir les portes d'accés de cada planta lliures de qualsevol objecte que pugui obstaculitzar l'evacuació. També és molt important no deixar mai als replans de les escales cap element que obstaculitzi l'evacuació per l'escala.

Al segon soterrani de l'edifici C disposem de dos corredors i d'escales d'emergència, i cal mantenir-los sempre lliures de qualsevol objecte que obstaculitzi el pas en cas d'emergència. Per aquest motiu, mai no s'hi podrà deixar, ni de manera provisional, cap material, objecte o element que pugui reduir la capacitat d'evacuació dels corredors. S'ha de tenir en compte que aquestes sortides tenen una utilitat específica, i que no es poden fer servir per a cap finalitat que no sigui la d'evacuació d'emergència.

Les portes de sortida a l'exterior, que solen trobar-se al final de corredors o escales d'evacuació, s'han de poder obrir sense que cap element n'impedeixi l'obertura per la banda de fora. Per aquest motiu, a les zones exteriors dels edificis no es podrà deixar mai, ni que sigui provisionalment, cap element davant de les portes de sortida d'emergència.

Josep Lluís Luna
Tècnic de Prevenció de Riscos Laborals



Escales d'emergència.

Sessions Clíiques Generals

MAIG – JUNY DE 2001
Aula de docència "A"

- 17 maig 08.00 "ENQUESTA DE SATISFACCIÓ EN ANALGÈSIA OBSTÈTRICA"
Drs. Juan Pedro d'Este i Benigno Escamilla
Servei d'Anestesiologia i Reanimació
Hospital General de Granollers
- 31 maig 08.00 "PÚRPURA DE SCHÖNLEIN-HENOCH: ESTUDI RETROSPECTIU DELS DARRERS 20 ANYS"
Dres. Margarida Català i Pilar Gussinyé
Servei de Pediatria
Hospital General de Granollers
- 14 juny 08.00 "DELÍRIUM"
Dr. Pablo Alcalde i Dra. Pilar de Azpiazu
Servei de Geriatria
Hospital General de Granollers
- 21 juny 08.00 "PREVENCIÓ DE LA INFECCIÓ LABORAL PER VIRUS"
Dr. Josep M. Badia
Servei de Cirurgia General
Hospital General de Granollers

