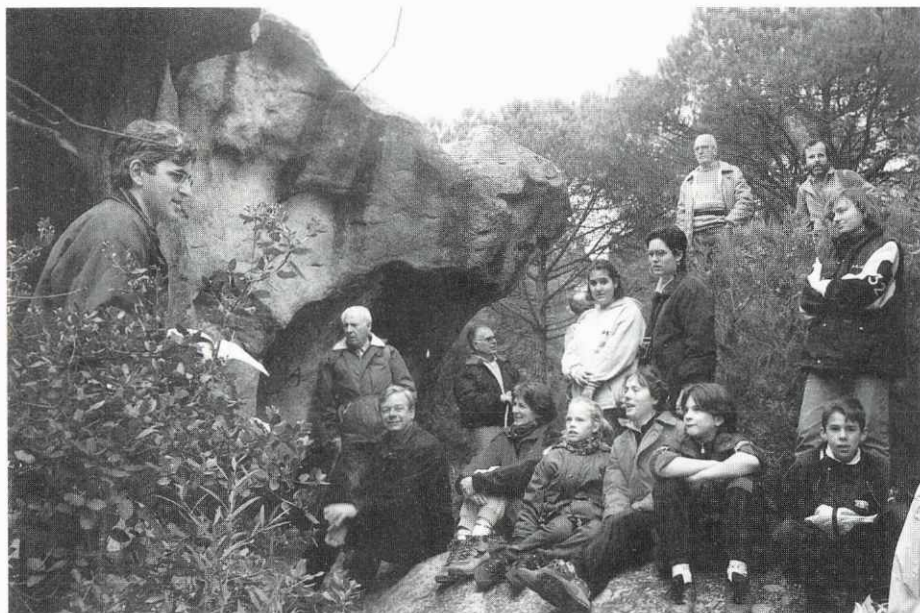


# EXCURSIONISME A SANTA EULÀLIA



*A la fotografia, una part del grup escoltant atentament les explicacions del guia davant la "Pedra de les orenetes", en la qual es conserven encara restes de pintures rupestres. Aquesta aturada era una més de la interessant ruta dels dòlmens, prop de la Roca. Correspon a la sortida que vàrem fer pel mes de gener.*

## «*Santa Eulàlia Camina*»

Hem iniciat ja la tercera temporada, això vol dir que som ja una entitat constituïda i, a més, amb un nombre creixent de participants en les diferents sortides que hem fet.

Creiem que som afortunats de poder dir que hem pogut complir totes les sortides que teníem programades. Efectivament, no n'hem hagut de suspendre cap, ni per mal temps ni per cap altre motiu.

El segon diumenge de cada mes hem sortit de la benzinera per fer la passejada, estirar les cames, fer-la petar i compartir una estona agradable. És clar que això s'aprofita també per anar coneixent i redescobrint racons interessants del nostre entorn.