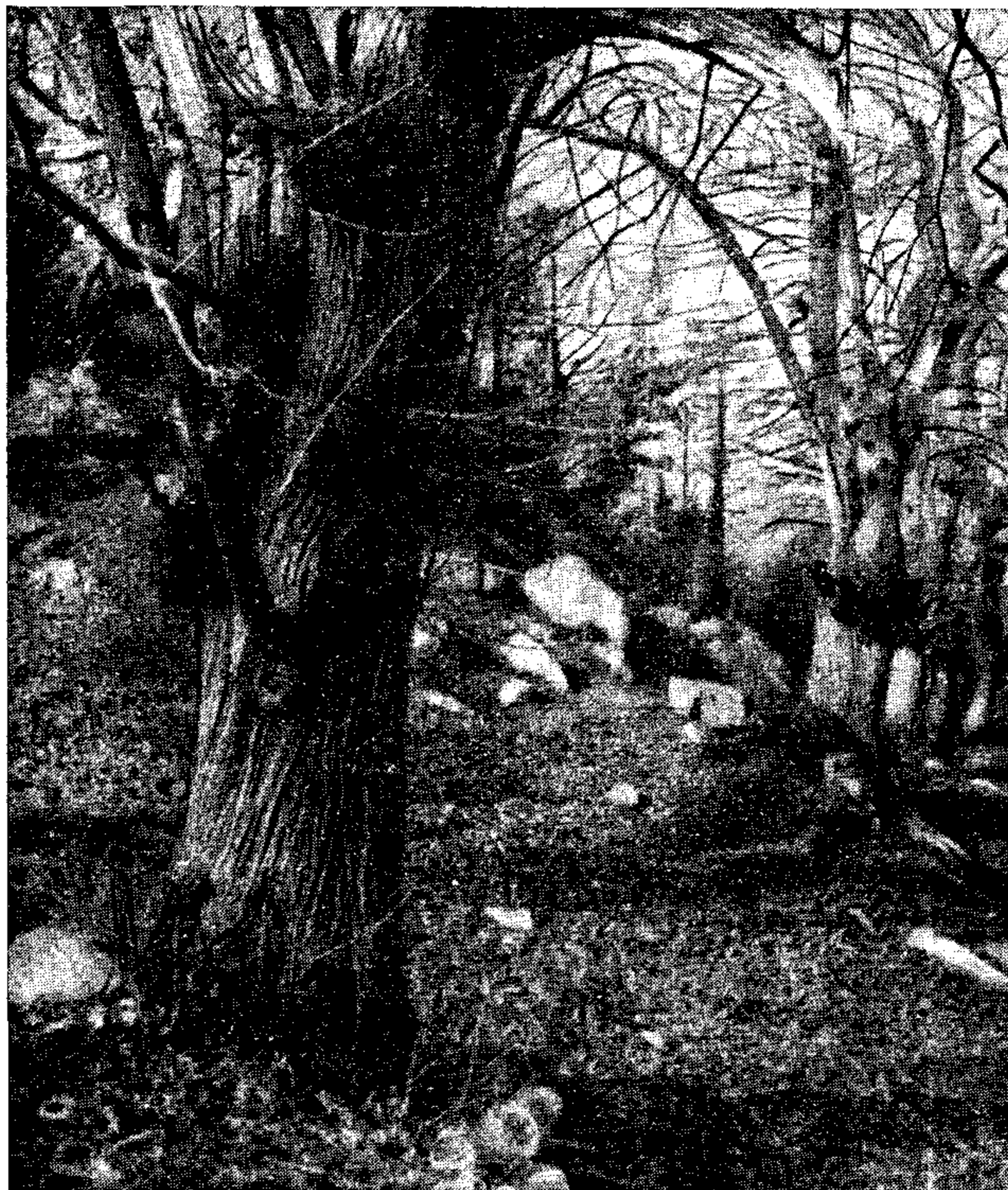


dent. Cal senyalar el castanyer gros de Can Bosc amb una soca d'un perímetre de 12,25 metres arran de terra, que és possiblement el més gros d'Espanya. (Vegi's la nota de Joan Montllor al Butlletí del Centre Excursionista de Catalunya de Juny 1934.)

Un altre producte característic, força estimat pels jardiniers, és la *terra*



Castanyereda al Montseny

*Clixé J. Morell*

*de castanyer*; així s'anomena la fusta en descomposició del cor llenyós de l'arbre, que acumulant-se dintre seu mentre aquest es desenrotlla i vegeta únicament a través dels meristems i parenquimes corticals, és després utilitzada per certes plantes de jardineria. Hom inicia a vegades aquest buidament de la soca fent un esvoranc dalt del tronc del castanyer que provocarà la descomposició desitjada i en conseqüència, l'activitat única dels teixits vegetals exteriors. A l'hivern, quan la feina no apressa, els pagesos extreuen