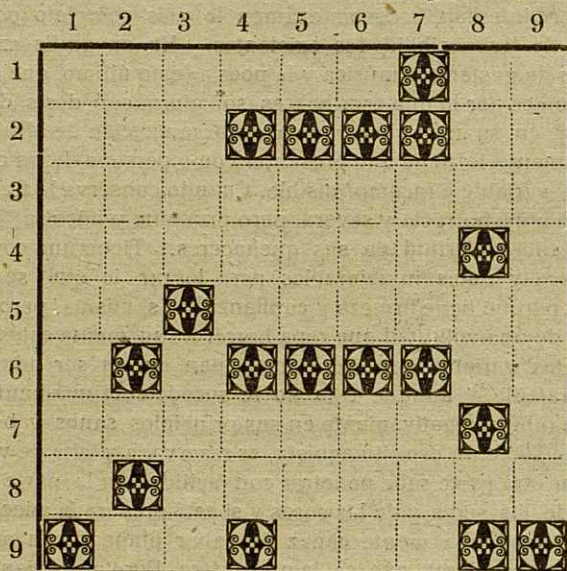




Llach nos ofrece el invento del primer saxofón... y el primer saxofonista.

CRUCIGRAMA-CLUB n.º 15
por BONI



HORIZONTALES: 1. **Músico de jazz, fallecido en accidente de aviación.**-Voz militar.—2. Aquí.-Interjección.—3. Enfermos del corazón.—4. Al revés: **Una de las parejas de baile de Fred Astaire.**-Consonante.—5. Vocal repetida.—**Director de la Orquesta Municipal de Barcelona.**—6. Consonante.-Vocal.-Al revés: Marchar.—7. Al revés: **Célebre cantante brasileña.**-Consonante.—8. Consonante.-Al revés. **Composición musical de Isaac Albéniz.**—9. Campeón.-Punto Cardinal.

VERTICALES: 1. **Apellido de una famosa cantante.**—2. Personaje mitológico.-Consonante.-Vocal.—3. Escritor espa-

ñol.-Al revés: Fuerte.—4. Consonante.-Insecticida.-Al revés: Entrega.—5. Vocal.-Al revés: en catalán, desprecio.-Nivel.—6. Consonante.-Al revés: Alaba.-Al revés: Junté.—7. Consonantes.-Masa líquida.—8. Al revés: Animal.-Consonante repetida.-Consonante.—9. **Figura del jazz francés.**

Solución al Crucigrama n.º 14

HORIZONTALES: 1. Astaire.—2. Pe.-Cayó.—3. Ra.-Sécalo.—4. Gas.-Ak.-S.—5. En.-Uir.-Im.—6. Mozart.-Do.—7. Olar.-Ades.—8. Corte.-Ai.—9. Sed.-Ss.

VERTICALES: 1. A.-R.-Emoc.—2. Spagnolo.—3. Te.-A.-Zar.—4. A.-Ssuarts.—5. Ice.-Ir.-Ee.—6. Racarta.-D.—7. Eyak.-D.—8. Ol.-Ideas.—9. Osmosis.

Agudice su memoria

SOLUCIONES: 1. Una cabra.—2. Sus cenizas fueron aventadas.—3. Bellini.—4. Músico.—5. Erik Petschler.—6. Mosca.—7. Tabinete.—8. Contra Alemania en Montjuich.—9. De Costa Rica.—10. José.—11. La del Aconcagua.—12. En Bombay.

Imp. Garrell - Clavé, 23 - Teléfono 6

Pida siempre...

Gaseosa tipo familiar

Marca

Clotet

Rechace imitaciones

Exija el precinto



Teléfono 74

GRANOLLERS

Relojos, bicicletas, escopetas, etc. Ropas en general, trajes a medida y confección, gabardinas, zapatos

VENTA DE TODA CLASE DE ARTICULOS A PLAZOS

Crédito Vallesano

Grandes ventajas Máximas facilidades Nulo de impuestos

GRANOLLERS

Rech, n.º 2, piso principal (frente Correos)

VICH

Manteu, núms. 38 y 40 (Máquinas de Coser)

Radios, artículos de aluminio, loza y cristal, neveras, muebles en general.

Colchones, lámparas, estufas, etc.