

DEPORTES



FUTBOL

Campeonato de Primera División de Liga Regional Catalana

CLASIFICACION

San Martín	20	12	6	3	54	31	30
Tarrasa	20	13	4	4	53	28	
Gimnástico	20	12	4	5	52	28	26
Vich	20	10	4	7	49	44	24
Sans	20	11	2	9	41	37	23
Europa	20	9	3	9	45	49	23
Reus	20	9	3	9	37	38	21
Júpiter	20	7	6	8	34	37	20
San Andrés	20	8	4	9	45	37	20
Manresa	20	7	6	8	43	41	20
Granollers	20	7	3	11	31	45	17
Horta	20	7	3	11	39	49	17
Mataró	20	7	0	14	31	45	13
Gracia	20	3	3	15	23	65	9

Granollers, 0 - Gimnástico, 2

El entusiasmo y la voluntad derrochada por el once local, en estos últimos partidos para conseguir los puntos que le valdrían para ocupar un lugar digno de su historial, ha sido contrarrestada unas veces por la poca suerte y otras por las decisiones excesivas de los árbitros que han dirigido los tres últimos encuentros celebrados en nuestro Campo.

¿Causas del lugar que ocupa nuestro Club en la clasificación?: hemos comprobado durante el transcurso de este campeonato que el promedio de castigos impuestos por el Comité de Competición de la Federación Catalana a los componentes de nuestro equipo, multiplicados por los partidos de inhabilitación del jugador castigado, arroja el resultado excesivo de un jugador por partido, cuya cantidad se ha acentuado, aún más, en los tres últimos partidos en los que habiendo sido expulsado un jugador en cada encuentro, nos dá el promedio de dos jugadores por partido. Basta decir esto para hacernos cargo de los momentos críticos que

atraviesa nuestro Club, como también la mala impresión que deben producir a los demás Clubs estas descalificaciones constantes, la mayoría de ellas efectuadas por exceso de autoridad de los árbitros.

Huelga decir que estamos conformes con las órdenes que se dan a los colegiados para que éstos cuiden de que en el terreno de juego se acate su autoridad pero nos disgusta que, sin pecar de fanatismo hacia nuestro Club, estas órdenes las hayan de cumplir excesivamente nuestros jugadores. Los que hemos asistido a estos últimos partidos, presenciarnos la expulsión de Pueyo, el día del Europa; la de Vila, el día del Sans, y la expulsión vergonzosa de Saló, el día del Gimnástico; cuyas faltas «graves» (?) cometidas —si es que así hemos de llamarlas— no merecían la expulsión de tales jugadores fundamentándonos en que infinidad de veces hemos comprobado que estos mismos árbitros han tolerado las mismas faltas a otros jugadores y no les han expulsado ni tan sólo amonestado. Y por colmo, estas faltas, precisamente estas mismas, tuvimos ocasión de presenciarlas en estos tres partidos por los jugadores visitantes.

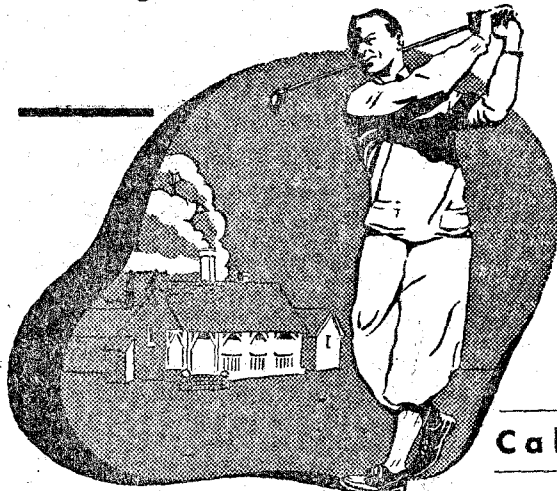
Si la expulsión de un jugador fuese solamente por el tiempo que falta para terminar el partido, no significaría nada o casi nada, ya que la moral del equipo no se resentiría. Lo que sí perjudica es que al expulsar un jugador, además de quedar el equipo en inferioridad numérica por el resto de tiempo, lleva aparejada la casi pérdida de los puntos ya que las líneas no pueden dar el rendimiento natural por luchar con un adversario superior en número. Además de esto, el Club se resiente económicamente de la expulsión por la multa que por este motivo le imponen, como también por la gratificación que ha de abonar al suplente del titular expulsado, cuyo jugador la mayoría

de las veces—aunque juegue con voluntad y entusiasmo—no puede dar el rendimiento del titular. Esto son perjuicios que a veces la afición no se dá cuenta de ellos y es preciso anotarlos para justificar, junto con los castigos rigurosos de los árbitros, los motivos del lugar que ocupa nuestro equipo.

Contra todo estos perjuicios arbitrales y contra las lesiones que en el transcurso de este Campeonato se han producido, ha tenido que luchar nuestro Club para procurar vencerlos. Y los hubiera vencido. Pero las expulsiones producidas en estos últimos partidos que han motivado seguramente la pérdida de tres encuentros seguidos en nuestro Campo, o sean, seis puntos, pesan mucho en la clasificación y, a la vez, há sido un golpe duro para la afición local.

Menos mal que los aficionados a nuestro deporte se dan cuenta de la manera que se producen estas descalificaciones y continúan apoyando a su equipo al cual aprecian y saben que no ha jugado tan mal durante este campeonato para que haya de ocupar el lugar que ocupa. De no ser así, nuestro campo ofrecería un aspecto tristísimo por la poca concurrencia que por el mismo desfilaría. Pero todos hemos sido testigos del entusiasmo con que ha luchado nuestro once durante este torneo, y esto nos obliga a disculparle su puntuación por creer que no recae sobre él toda la culpa,

La mayoría de los que asisten a nuestro terreno de juego, estamos seguros, de que se habrán dado cuenta que casi nunca hemos querido hablar de las decisiones de los colegiados. Renunciábamos a ello porque creemos que la mayoría de los Clubs se excusan con los árbitros cuando pierden unos partidos. Esta era la razón que influía en no criticar su actitud. Pero ésta ha llegado a tal extremo, ésta ha sido repetidamente comprobada con indignación por los aficionados a



BICICLETAS y DEPORTES

Casa MAS FERRER

REPRESENTANTE EXCLUSIVO DE LAS BICICLETAS ORBEA, PARA GRANOLLERS Y SU COMARCA

Calle A. CLAVÉ, 76 : TEL. 169 : GRANOLLERS