

La Maria-Lluïsa tenia un caràcter molt gelós, d'ànima bona i enamoradissa. Li sabia greu el veurer que'ls joves galantejaven a les altres noies i que res deien a ella.

Com a dòna qu'era no li faltà pas trobar l'enginy per a poguer començar a omplir el seu carnet amb noms de galantejadors.

Un cap vespre hermosíssim de lluna clara i mar pacible, ella, en companyia d'en Manelet, el seu cosí, emprengueren marxa, mar enllà. Tot d'una, mentres el canot es balancejava, la Maria-Lluïsa lligà amb sos braços el cos d'en Manelet i un petó posat en gràcia sobre'ls llavis fou el primer pas donat en el camí del *flirt*.

¡Ingenuitat!

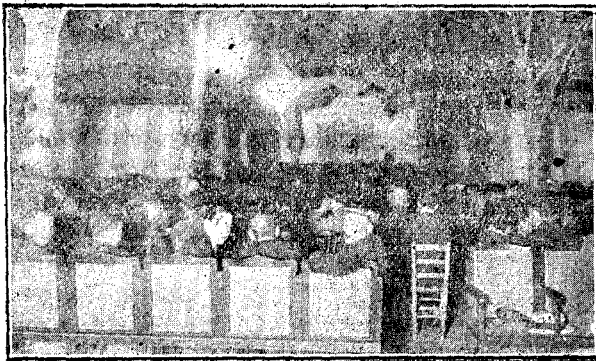
RODOLF DE BELL-LLOCH.

L'Aplec de Santa Quièria

Tots els anys, al ésser l'endemà del tercer diumenge de maig, té lloc aquest renomnat aplec, un dels més antics i més típics de la comarca vallesana.

L'Església de Sta. Quièria està situada en un dels mes alterosos replanets d'un serral pedrerós estribació dels Cèlles, amb orientació a sol ponent. Allí l'encuriósit excursionista s'hi troba a tot plaer devall d'un cel embaumat per les flaires del bosc, davant d'un panorama hermosíssim i rodejat pels quatre caires de sanifoses pinedes, les quals l'hi ofereixen un estatge encisador.

De bon matí ja és cosa d'admirar les llargues corrues de gent



GRANOLLERS.— El jardí del "Casino" durant la representació dels "Titelles", la nit de la Verbena de S. Joan

