

*La circulación, las vías del tren y Palou son las tres cuestiones que más interesan a los granollerenses*

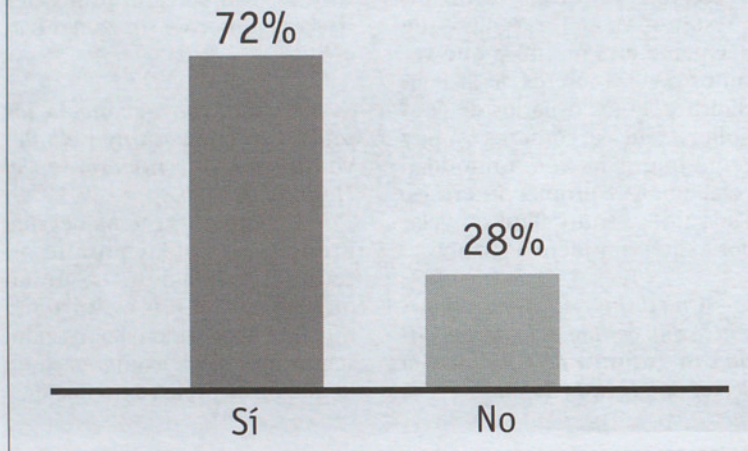
## La mayoría de los granollerenses están al corriente de la revisión del POUM

ORIO SERRA

**H**a sido el tema que más páginas de actualidad ha llenado a lo largo de los últimos meses. Hablamos del proceso de revisión del Pla d'Ordenació Urbana Municipal (POUM), que servirá como guía para ordenar Granollers los próximos veinte años. Por este motivo, esta semana hemos salido a la calle y hemos dedicado nuestra encuesta a este tema. Hemos escogido al azar a cincuenta granollerenses y les hemos preguntado si están al corriente de dicha revisión. A quienes han respondido que sí les hemos preguntado también qué cuestiones relacionadas con el POUM les interesan más.

En el primer apartado, un 72% de los encuestados afirman estar al corriente del proceso. Aún así, varios de ellos matizan que "tampoco entiendo mucho del tema" o que, sencillamente, "me suena, pero no lo sigo mucho". El 28% de los encues-

¿Está al corriente de la revisión del POUM?



tados no están al corriente de la revisión del Plan General. Algunos dicen que "son cosas que no acostumbro a seguir". Otros dicen afirman saber qué es el POUM, pero no haberse enterado de este proceso.

Volviendo a quienes sí están al corriente de la revisión del Plan General, al preguntarles

qué cuestiones les han suscitado más interés, una de las respuestas más comunes ha sido el tráfico. "Granollers es un caos a la hora de circular", decía un vecino. "Deberían arreglar todo el caos circulatorio", añadía otro. "Aparte de los problemas de circulación, también está el tema del aparcamiento", explicaba otro encues-

tado, "dado que es prácticamente imposible aparcar en el centro, a no ser que pagues". Otra de las cuestiones que más interesan a los granollerenses es el futuro de la línea Barcelona-Portbou de RENFE a su paso por el municipio, pues en el futuro las vías podrían estar cubiertas. "Estaría bien, dado que el tren produce una especie de efecto barrera", "se eliminarían ruidos y se ganaría un mejor paisaje, sin vías de por medio" o "mejor tener un parque y algunas calles que unas vías de tren" son algunas de las afirmaciones que se han escuchado entre los encuestados al hablar de la línea ferroviaria.

Otro tema que está en boca de muchos granollerenses es el conflicto de Palou. Y hay opiniones para todo: desde quienes quieren que aquella zona sea urbanizable, hasta quienes prefieren mantenerla tal y como se encuentra actualmente. "Aquellas tierras son de los payeses, y ellos deberían poder decidir qué hacer con ellas", "si les va mejor edificar, deberían poderlo hacer", son algunas de las respuestas. En cambio, otros vecinos opinan que "Palou es como el pulmón de Granollers, es la única zona verde y agrícola, y no creo que debamos perderla" y que "me sabe mal por los propietarios y los entiendo, pero creo que para la ciudad es mejor conservar este espacio tal y como está".

## LA PREGUNTA

### ¿Sabe que se está revisando el POUM?



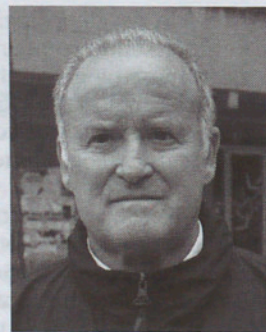
**MONTSE ISUS**  
43 años  
Granollers

"Sí que lo sé. Y también estoy preocupada por los afectados, por los propietarios de Palou, les quitarán mucho y les darán poco".



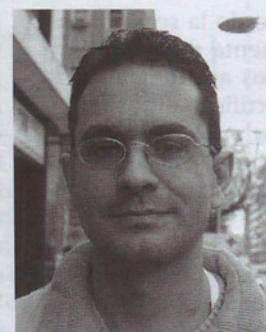
**PILAR BARBA**  
63 años  
Granollers

"Sí. Me interesa el tema de Palou, pero también deberían preocuparse por la limpieza de las calles, porque Granollers ya no es lo que era".



**CRISTÓBAL LÓPEZ**  
66 años  
Granollers

"Conozco el tema. Palou debería seguir siendo un espacio verde. También deberían arreglar el tráfico".



**SANTI VITA**  
30 años  
Granollers

"Lo conozco muy poco. Me interesa el tema de las viviendas de protección oficial".



**EMILI AUGULLÓN**  
58 años  
Granollers

"No estoy muy al corriente del tema, pero creo que debe ser un proceso necesario".

Si quieres opinar sobre esta cuestión, contacta en el 'Foro' de [www.revistadelvalles.com](http://www.revistadelvalles.com)

ENCUESTA: Orió SERRA FOTOS: Xavier SOLANAS