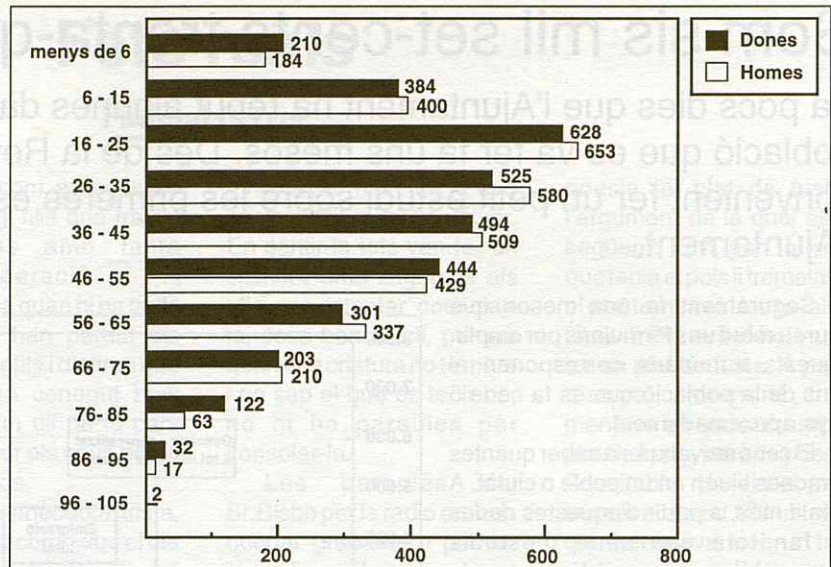


Dades generals

Actualment a la Roca hi ha 6734 habitants que en contraposició amb el cens que es va fer l'any 1990 (5805 habitants) ens indica un creixement de 929 persones, és a dir, un 16 %. Si ho diferenciem per sexes ens trobarem amb una petita curiositat: a la Roca només hi ha 6 dones més que homes (3364 en front de 3370). Aquestes dades ens reflexen una petita diferència respecte als pobles veïns en els quals les dones sobrepassen amb comoditat el nombre d'homes.

Una altre dada que cal comentar és la divisió per barris. Tal com podem veure en el gràfic de cercles, la Roca Centre és el barri que aglutina més població, un 53,36%. Seguidament ens trobem amb la Torreta, en la qual hi resideix un 34,41% de la població. Potser una de les causes lògiques d'aquesta situació és la proximitat a una gran ciutat com és Granollers on la gent pot trobar qualsevol tipus de servei que li sigui necessari.

Si ens fixem en la procedència d'aquesta població ens trobem amb una altra dada interessant. Els habitants de la Torreta són en un 35,69 % de fora de Catalunya mentre que els de la Roca-Centre ho són en un 27,44% i els de Santa Agnès ho són en un 11,79%. Tot i aquestes dades cal tenir en compte les repercussions que tindran en un futur els nous habitatges que s'estan construint a la Roca Centre (Les Mimoses,...) els quals poden

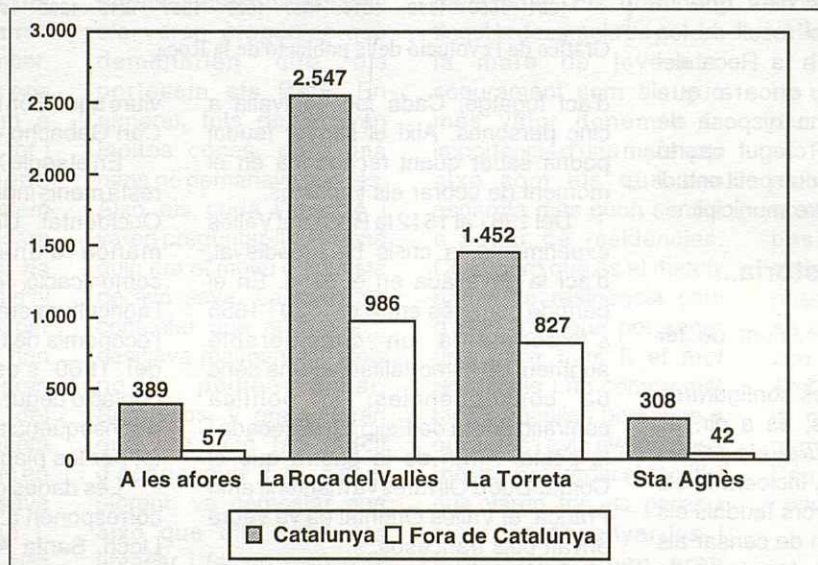


provocar un gran creixement de la població en aquest barri.

majoritària a la Roca és de 16 a 25 anys.

La població de la Roca és majoritàriament jove ja que un 36,5 % de la població és menor de 26 anys. Aquest fet no és inusual si tenim en compte el "baby boom" dels anys 60 i el fet de que quan es va acabar la dictadura espanyola hi hagué un increment de la taxa de natalitat.

Possiblement d'aquí uns anys, o fins hi tot ara, rebrem les primeres conseqüències d'aquest increment de la taxa de natalitat ja que quan aquestes



Piràmide d'edats

Si analitzem la Piràmide d'edats podem comprovar que l'edat

generacions acabin els estudis i busquin la seva primera feina, difícilment es podran crear tants llocs de treball. La piràmide d'edats és una de les conseqüències de l'atur a Espanta i la piràmide d'edats de la Roca no n'és una excepció.

Un altre problema afegit és el de les pensions, el qual també el podem veure reflexat en la piràmide d'edats del nostre municipi. Segurament els habitants que es troben entre els 30 i 45 anys tindran dificultats per cobrar les pensions ja que cada vegada hi haurà menys gent que cotitzi a la seguretat social degut a la baixa taxa de natalitat actual i a que les incorporacions al mercat de treball cada vegada són en una edat més avançada.

