

### II Campeonato Comarca del Vallés

#### Resultados de la pasada jornada Torneo Consolación

Domingo, día 16:  
 Gonzalvo — San Juan 0-2  
 La Garriga — Canovellas 5-0  
 Palou — Santa Eulalia 4-1  
 San Feliu — Castelltersol 4-3  
 Palau — San Pedro 1-0

Descansaron: Figaró y Lliassá

Martes, día 18

Gonzalvo — Figaró 1-4  
 La Garriga — San Juan 0-1  
 Lliassá — Canovellas 1-0  
 San Pedro — Palou 2-0  
 Castelltersol — Palau 2-0

Descansaron: San Feliu y Sta. Eulalia

#### CLASIFICACION

Palau Plegamans	19 14	3	2	61	23	31
Castelltersol	20 13	3	4	43	26	29
S. P. Vilamajor	20 13	3	4	51	32	29
Figaró	20 11	4	5	65	40	26
Montcada	20 8	6	6	57	44	22
Lliassá	20 8	5	7	49	42	21
San Feliu	20 8	5	7	68	60	21
Palou	19 8	4	7	38	34	20
Gonzalvo	21 6	4	11	22	40	16
La Garriga	19 4	1	14	32	65	9
Santa Eulalia	20 3	1	16	25	65	7
Canovellas	20 3	1	16	19	59	5

### Acuerdos del COMITÉ

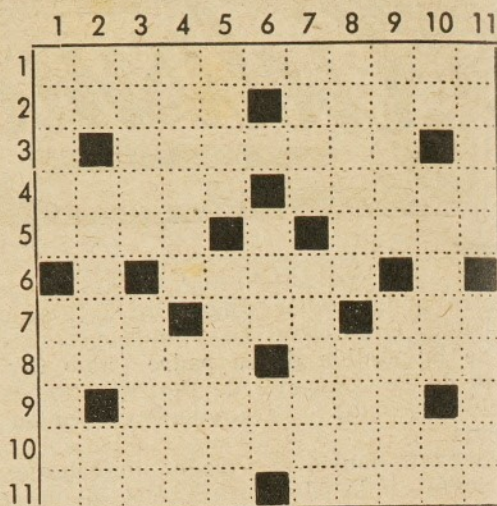
Felicitar a la Junta Directiva, jugadores y simpatizantes del San Juan Montcada, por la conducta desarrollada en el partido San Juan-Figaró, que, por los informes recibidos fueron un alarde de organización y una demostración de civismo y deportividad digna de todos los elogios.

**PALAU SAN PEDRO**—Descalificar por lo que resta de temporada al jugador Mariano Suarez Moreno, del San Pedro, por agredir a un contrario y por su conducta incorrecta y anti-deportiva al no querer acatar la orden de expulsión del árbitro.

Descalificar al jugador Pedro Viaplana Oliveras, del Palau, por repeler la agresión de un contrario

### Crucigrama n.º 6

Por DIJOR



**HORIZONTALES.** — 1. Médico de la vista. — 2. Enfermedad de la piel. Pasad la lengua por una superficie. — 3. Vocal. Relativa al átomo. Vocal. — 4. Blancos. Introduce. — 5. Al revés, Rey de Judá. Consonante. Batracio. — 6. Consonante. Perro doméstico de los antiguos americanos. Vocal. — 7. Al revés, toma. Familiar. Río español. — 8. Al revés, Ironía. Pez de río. — 9. Consonante. Que habla con ironía, Consonante. — 10. Que lo puede todo. — 11. Caen copos blancos. Mínima parte en que se descomponen las moléculas.

**VERTICALES.** — 1. Ultimo Rey de Israel. Río de la provincia de Oviedo. — 2. Nota musical. Palpitan. Nota musical. — 3. Echo trabas. Cante el pájaro. — 4. Deseo vivo y pasajero de alguna cosa. Al revés, Tomo un viraje. — 5. Región de la Indochina francesa. Al revés, Hice una apuesta. — 6. Consonante. Consonante. Doscientos uno. Ne-

gación. — 7. Famosa Venus sin brazos. Lazo pequeño. — 8. Al revés, Mujer que maneja el lazo. Al revés, Ciudad donde van los peregrinos mahometanos. — 9. Volcán de los Andes. Sillón real. — 10. Letra. Al revés, Instrumento que sirve para alisar el pelo. Consonante repetida. — 11. Ciudad rusa. Pasa el balón a ras del suelo.

#### SOLUCION AL CRUCIGRAMA NUM. 5

**HORIZONTALES.** — 1. Villafranca. — 2. Aboli. Unica. — 3. L. rirhdA. A. — 4. Lene. rirbA. — 5. Sosa. A. rarA. — 6. P. Solea. O. — 7. Bes. raL. Amo. — 8. Azada. ercaL. — 9. R. Típicas. L. — 10. Casamitjana. — 11. Amasa. Aires.

**VERTICALES.** — 1. Valls. Barca. — 2. B. López. aM. — 3. Lores. satsa. — 4. Llinás. Días. — 5. Aire. orapmA. — 6. F. E. Alea. II. — 7. Ruhr. Electa. — 8. Andina. rajL. — 9. Niara. actaR. — 10. CC. Broma. nE. — 11. AAAAA.

**SAN JUAN - LLISSA.** Por la petición justificada presentada por el Lliassá, queda suspendido este partido correspondiente al día 23 de los corrientes. El día que se habrá de celebrar ya será comunicado a ambos equipos.

Granollers, 17 julio 1950

#### Partidos para la próxima jornada

DOMINGO, DIA 23  
 FIGARO — La Garriga

SAN JUAN — Lliassá de Munt  
 Canovellas — Santa Eulalia  
 Palou — CASTELLTERSOL  
 PALAU — San Feliu  
 Descansan: Gonzalvo y S. Pedro V.

MARTES, DIA 25  
 LA GARRIGA — Gonzalvo  
 Lliassá — Figaró  
 Santa Eulalia — San Juan  
 SAN PEDRO — Canovellas  
 SAN FELIU — Palou  
 Descansan: Palau y Castelltersol  
 ADIVINO

## CAJA DE AHORROS PROVINCIAL de la Diputación de Barcelona

### OPERACIONES QUE REALIZA

Ahorro a la vista al 2 por 100 anual - Ahorro a plazo fijo al 3 por 100 anual - Cuentas corrientes al 1 por 100 anual - Servicio de huchas para ahorro a domicilio - Préstamos - Rentas vitícolas inmediatas - Cuentas de contribuyente - Custodia de valores

CENTRAL: Fontanella, 7 BARCELONA

AGENCIAS URBANAS: Borne - Gracia - San Martín - Grassot - San Antonio

SUCURSALES: Igualada - Badalona - Piera - Vich - Granollers - Llinás - San Antonio de Vilamajor - Pineda - Villanueva y Geltrú - Viladecans - Masnou - San Juan Despí - Gavá - Castelldefels - Prats de Llusanés - Tarragona - Reus - Tivisa - Lérida - Solsona - Torá - San Guim - Almacellas - Oliana - Bellpuig - Pont de Suert.