



Ja està acabada l'estructura del nou edifici de consultes externes



Evolució de l'edifici de consultes externes

Ja ha finalitzat tota l'estructura de formigó del nou edifici d'atenció ambulatoria de l'Hospital General de Granollers. Els edificis A, B, C, D i E tenen, però, encara completament acabat i per això ja s'han començat a fer les divisions de l'edifici de consulta ambulatoria. En aquests moments, aquest procés de divisions interiors es troba en un 25 % del total de les obres que s'han de fer, igual que passa amb les instal·lacions d'aire condicionat i serveis generals de l'edifici.

Durant la primera fase d'obres, en què s'ha construït l'edifici d'instal·lacions, s'ha fet també un túnel subterrani de 50 metres de llargada per tal de comunicar el Centre Geriàtric amb el nou edifici d'atenció ambulatoria. Aquesta galeria de connexió ja està enllestida, mentre que el muntatge de l'ascensor, que es comunicarà tot l'Hospital amb el Geriàtric, encara està en procés.

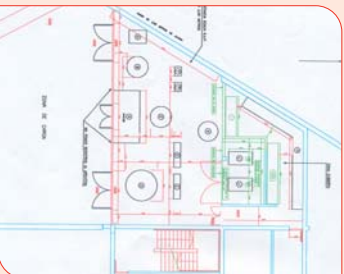


Nova instal·lació de gasos medicinals



La nova central de gasos medicinals ja s'ha començat. Actualment, aquesta instal·lació de gasos es troba darrere de l'Asil Vell. La nova instal·lació estarà situada al costat del C. Bartomeu Brufau, cosa que millorarà la mobilitat dels camions que subministren aquests gasos.

Així doncs, la central constarà d'una caseta mescladora, d'un tanq de nitrogen de 3.600 litres; d'un pulmó de mesclador; d'un tanq d'oxigen de 16.000 litres; de dos gasificadors d'oxigen; de dos gasificadors de nitrogen; de dos blocs d'ampolles d'oxigen; d'una central de reserva



A: Caseta mescladora / B: Tanq Nitrogen / C: Pulmó de mesclador / D: Tanq Oxigen / E: Gasificador d'oxigen / F: Gasificador de nitrogen / G: Blocs d'ampolles / H: Central de reserva de 10-10 / I: 1000 m cúbics / K: Pumpes.

d'ampolles d'oxigen de 10+10; d'una central de reserva de nitrogen de 4+4; d'una central de protòxid de nitrogen; de dos compressors d'aire medicinal de 100 metres cúbics; i d'un pulmó per a aquests compressors.



Nova instal·lació d'aire condicionat

Durant el mes d'agost s'ha procedit a independitzar la instal·lació d'aire condicionat del quiròfan núm. 2, que compartia amb els quiròfans 1, 5 i 6. Que cada quiròfan tingui el seu climatitzador comporta unes millores importants amb la gestió del mateix i rapidesa a l'hora de modificar paràmetres com la pressió, la temperatura, la humitat, etc. També s'ha muntat un difusor "laminar" que dona un sistema de flux laminar (classe 1).

La instal·lació d'un difusor "laminar" "vell" (CG-screen) consisteix a substituir els difusors perforats d'entrada d'aire al quiròfan que estan consumint a veure, per una caixa que comprèn tota la zona d'intervenció, on van situats tots els filtres d'alta eficiència Hepa amb el veï que homogeneïtza el repartiment de l'aire, produint un flux laminar vertical que protegeix el pacient i l'àrea d'instrumentació. L'aparcid d'aquest

sistema, a començaments dels anys 90, va produir una redefinició del flux laminar vertical, i a partir de llavors als Països Baixos, Dinamarca, Alemanya, Suïssa, Àustria i Bèlgica els converteixen com l'estàndard per a operacions quirúrgiques complicades per haver reduït dràsticament el nombre d'infeccions postoperatories degudes a l'aire dels quiròfans. Els estudis d'irradiació per aire condicionat als quiròfans es van iniciar als anys 40 i han passat per diferents tipus d'instal·lacions fins a arribar avui dia al flux laminar "vell".

S'està treballant en la rehabilitació de l'antic laboratori per adaptar-lo al departament d'administració (comptabilitat, facturació, gestió de cobrament...).

S'ha iniciat la substitució dels equips de Diagnòstic per Imatge de les sales 1, 3 i 5. Està previst que l'última sala estigui enllestida a principis d'any.



CiberCaixa per als nens i nenes ingressats a l'Hospital

L'Obra Social "la Caixa" està ultimant a la 3a planta de pediatria de l'Hospital General de Granollers l'armonada CiberCaixa, una aula mediatèca destinada als nens ingressats a l'Hospital i als seus familiars, on es duran a terme activitats de caràcter lúdic i formatiu.

La CiberCaixa, una iniciativa que es porta a terme amb la col·laboració de les conselleries de Sanitat de les diferents comunitats autònomes, té com a finalitat ajudar a minimitzar l'impacte que suposa per als nens i per als seus familiars l'estada en el centre hospitalari. Els nens i nenes es podran relacionar entre ells i amb els seus familiars en un entorn doc i comunicatiu.

Les tecnologies de la comunicació tenen un paper rellevant en les CiberCaixes Hospitalàries. Estan dotades amb ordinadors amb connexió a Internet, escaner, càmera digital, cd's, programes educatius interactius, i jocs. A més, els nens i nenes disposaran d'una adreça de correu electrònic pròpia que els permetrà relacionar-se amb els seus amics de l'escola, els seus professors o altres infants que, com ells, estan ingressats en algun altre hospital.



Espai lúdic i formatiu per a la futura CiberCaixa