

estais incluidos?

- Un grupo difícil con mucha igualdad entre varios equipos que optaran en la final por el listón de campeones.

- ¿Te preocupa?

- No, más bien me motiva y no deja de ser un aliciente.

- ¿Dices esto por que los grandes fichajes que habeis hecho pueden dar pié a una confianza justificada?

- No es mi costumbre desmerecer a priori a los equipos con los que nos hemos de enfrentar, pero sí tengo confianza en mis jugadores. Y los refuerzos que se han hecho son los que necesitábamos y creo son suficientes.

- Pero no me negarás que, con jugadores como por ejemplo Torcal, Castillo, Diego, etc.. que son consagrados de la 3ª División, no hay para sentirse optimista. Dicen, y nosotros también lo creemos, que tienes una plantilla de Preferente para jugar en Segunda Regional.

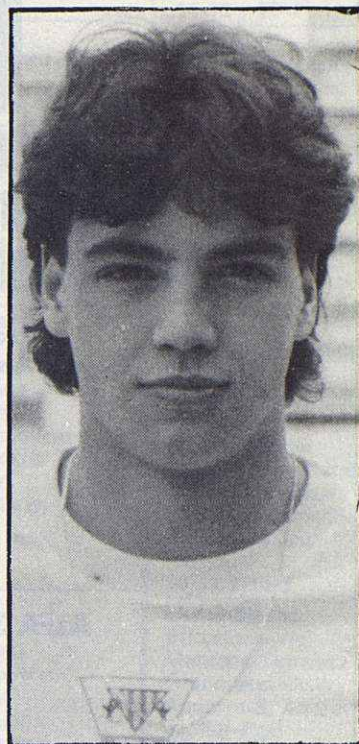
- Bueno, cada cual sois muy libres de opinar. Yo solamente diré que he formado una plantilla para intentar conseguir el ascenso a Primera Regional. Consiguiendo esto, ya me conformaré de momento.



JORDI TORCAL, centrocampista de gran valía que ha jugado en varios equipos de Tercera División, últimamente con el Granollers y Manlleu, gran refuerzo para el Olímpico. (Foto: Alcalde).



JOAN CASTILLO, centro delantero, que ya ha demostrado suficientemente su clase en equipos como Barcelona amateur, Granollers y últimamente Lloret. (Foto: Alcalde).



LLUIS TOMAS, joven delantero que, procedente del juvenil del Granollers, querrá demostrar sus cualidades a las órdenes de Blázquez, en el equipo de La Garriga. (Foto: Gironella).

- Has dicho de momento, ¿es que ya tienes compromiso para seguir otro año más con el Olímpico de La Garriga?

- Estoy muy a gusto en La Garriga, identificado, además, como población en la que resido. Este año me he quedado deshe-

chando muy buenas ofertas de otros clubs, por el reto y planificación que me propuse en la temporada anterior. Pero esto no equivale a hipotecar mi futuro como entrenador, y ni mucho menos, existe un compromiso en el aspecto que tu mencionas.

PONEMOS EN SUS MANOS LA GRAN FAMILIA DE SEGUROS SANTA LUCIA



Vida



Planes de Jubilación



Combinado del Hogar



Decesos



Accidentes

Asistencia, Robo, Incendios, Responsabilidad Civil, Combinados de Comercios, Comunidades y Talleres, Agrarios... Y seguimos creciendo. En SANTA LUCIA somos expertos, y hemos creado toda una familia de Seguros, avalados por años de tradición y solvencia. Por eso ponemos nuestros Seguros en sus manos.



COMPañIA DE SEGUROS
SANTA LUCIA, S.A

Casa Central: Plaza de España, 15 - 28008 MADRID - CAPITAL RESERVAS Y PROVISIONES TÉCNICAS: 8.952.756.692 ptas. PRIMAS I MITIDAS en 1985: 14.800.879.455 ptas.

AGENCIA EN GRANOLLERS - c/. Girona, 27, 1º - Teléfono 870 05 81