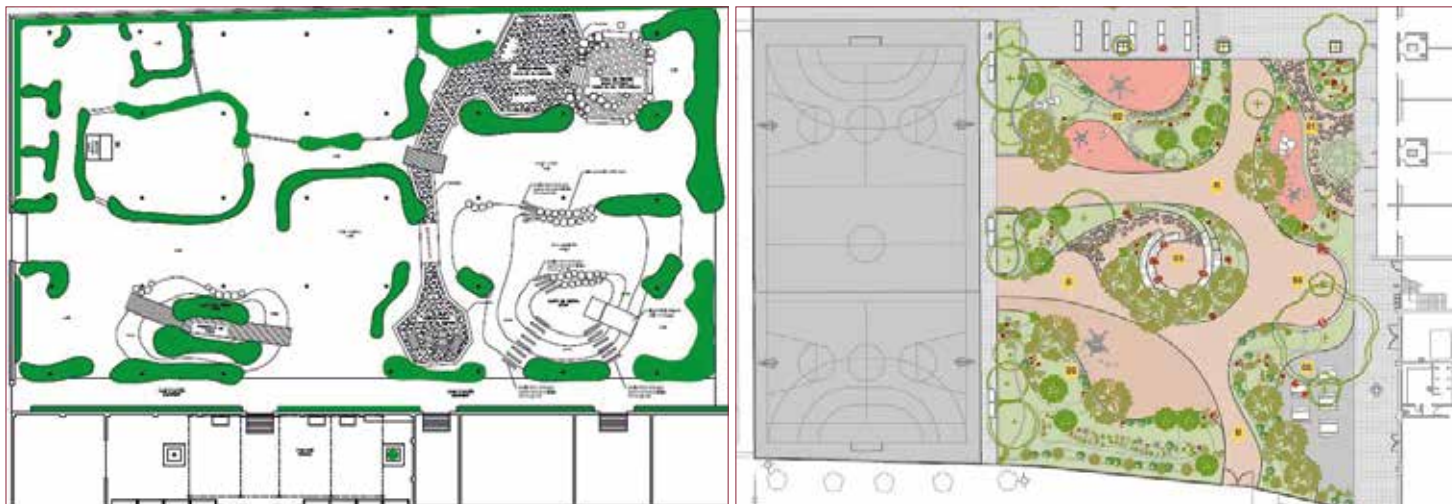


ACTUALITAT

Nous patis més verds per a les escoles Mestres Montaña i Salvador Llobet



A l'esquerra, plànol de la nova proposta del pati de l'escola Mestres Montaña; a la dreta, plànol del pati de l'escola municipal Salvador Llobet. L'alumnat podrà gaudir dels nous espais el curs vinent

Durant el proper curs l'escola Mestres Montaña i l'escola municipal Salvador Llobet estrenaran nous patis. Els projectes van encaminats a convertir els patis en jardins, amb una aposta potent per la vegetació, la creació de petites elevacions del terreny i la presència de l'aigua com a element de joc.

Totes dues escoles van comptar amb l'assessorament de professionals de l'arquitectura per fer els projectes bàsics, que van resultar ser una de les propostes més votades en el procés de pressupostos participatius que va impulsar l'Ajuntament. Els tècnics municipals van convertir els projectes bàsics en executius.

Al Mestres Montaña la proposta per al nou pati va sorgir de la comunitat educativa i es van recollir idees de l'alumnat i de l'equip de mestres. El nou projecte resoldrà les inundacions al pati infantil; separarà físicament la pista i el pati on

juguen els nens i les nenes petits; potenciarà els desnivells perquè els nens i nenes puguin escalar; disposarà de llocs tranquils i diversificarà les possibilitats de joc, etc.

En el cas de l'Escola Municipal Salvador Llobet la proposta de remodelació va sorgir de l'AMPA. El seu projecte preveu que l'alumnat pugui gaudir d'un pati amb més plantes i arbrat, elements lúdics i espais diferenciats de joc, tenint en compte també que es tracta d'un espai públic obert a l'ús de la ciutadania en horari extraescolar. En termes generals es transformarà la gran superfície plana de sauló, entre l'edifici de l'escola i la pista poliesportiva. Es preveu modificar el relleu de l'espai i introduir vegetació, creant set zones diferenciades, tant per l'ús com pels elements que les definiran. Les diferents zones queden connectades entre elles per un camí d'accés que assegura el pas de vianants i el de vehicles en cas d'emergència.

10 cooperatives escolars han venut els seus productes al mercat

Granollers ha participat per 8a vegada al projecte Cultura Emprenedora a l'Escola a través de la creació de cooperatives escolars organitzades i gestionades per l'alumnat de 5è i 6è de primària. Aquest curs s'han creat deu cooperatives, dues més que el curs passat, de cinc escoles (Joan Solans, Salvador Llobet, Lledoner, Granullariu i Mestres Montaña). Els deu grups han instal·lat punts de venda al mercat del dijous els dies 6 i 13 de juny per vendre-hi els productes manufacturats i creats pels propis alumnes després d'un estudi de mercat que els ha ajudat a determinar-ne també el preu que destina el 20% a entitats sense ànim de lucre.

