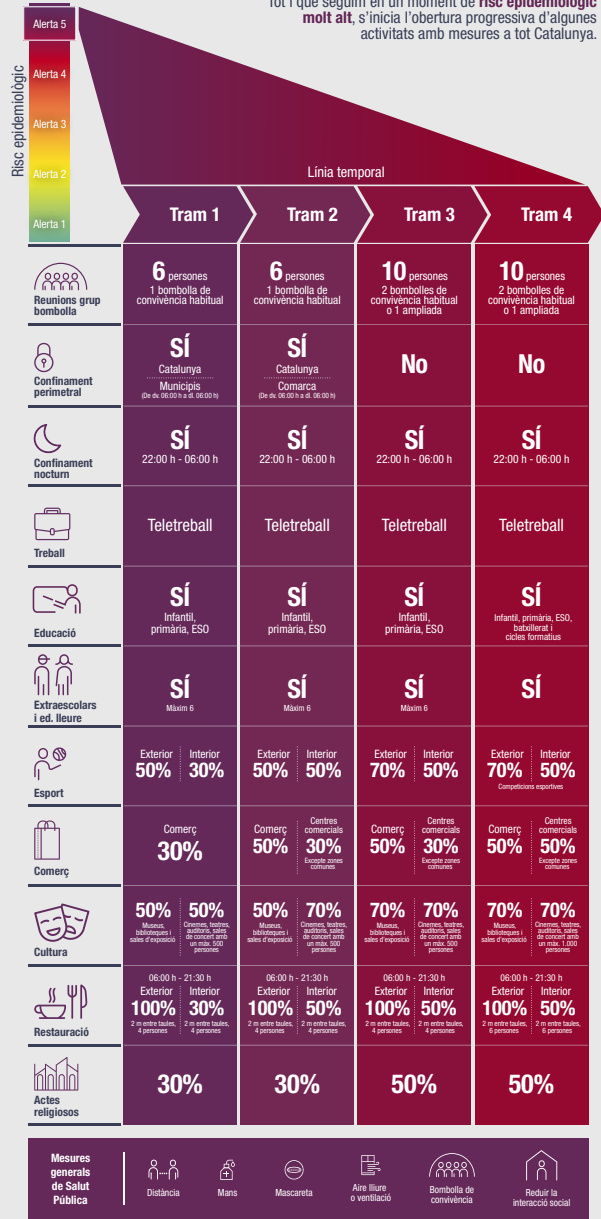


Obertura progressiva d'activitats

Tot i que seguim en un moment de risc epidemiològic molt alt, s'inicia l'obertura progressiva d'algunes activitats amb mesures a tot Catalunya.



majors de 14 anys, de l'Àrea Bàsica Granollers Oest, que inclou Canovelles i els veïns i veïnes dels barris de Can Gili, Congost i Terra Alta. La prova PCR ha consistit en un frotis nasal, menys molest, dut a terme per un equip extern al propi CAP per tal que aquest pogués continuar amb l'activitat normal. El Dr. Joan Parellada, director executiu del Sector Sanitari del Vallès Oriental de CatSalut, ha recordat que "ser avui negatiu, no vol dir que no puguis ser positiu en quatre dies. Per això, cal mantenir sempre les normes i recomanacions, encara que sigui difícil en aquestes dates".

Pla d'obertura progressiva d'activitats

La Generalitat de Catalunya ha elaborat un pla d'obertura gradual, dividit en quatre trams que aniran progressant cada 15 dies si l'evolució de la pandèmia ho permet. La revisió de les mesures es fa atenent l'evolució de la taxa de contagis (RT) i els nous ingressos hospitalaris, de manera que, si la taxa és inferior a 0,9 i els ingressos disminueixen, es continuarà amb la desescalada; si la taxa està entre 1 i 0,9 i els ingressos s'estabilitzen, es prorrogaran les mesures; i si la taxa supera l'1 i els ingressos augmenten, es revisaran les mesures preses.

Dilluns 23 de novembre va començar l'obertura progressiva d'activitats afectades per la Covid-19 amb l'entrada en vigor de les mesures del tram 1, que incloïen l'obertura de la restauració, les instal·lacions culturals i les activitats esportives, tot i que encara amb restriccions. En el tram 2, les activitats esportives realitzades en espais interiors, es podran fer amb un màxim del 50 % de l'aforament. També es preveu l'augment de l'aforament dels comerços al 50 % i l'obertura de centres comercials, amb un 30 % del seu aforament. Pel que fa a cinemes, teatres, auditoris i sales de concerts, es permetrà un aforament del 70 %. I en l'interior dels restaurants, podrà ser del 50 %. A partir del tram 3, deixarà de ser vigent el confinament perimetral, malgrat es mantindrà el nocturn. Les reunions de grup podran ser de fins a 10 persones, i augmentaran els percentatges d'aforament en les activitats esportives i culturals i en els actes religiosos. Finalment, el tram 4 suposarà la tornada a les aules per als cursos de batxillerat i cicles

L'obertura d'activitats serà progressiva en funció dels resultats territorials, possibilitant:

- Una desescalada progressiva** (RT < 0,9): Disminució dels nous ingressos setmanals
- Una pròrroga de les mesures vigents** (RT entre 1 i 0,9): Estabilització dels nous ingressos setmanals
- Una revisió de les mesures preses** (RT > 1): Increment dels nous ingressos setmanals



formatius i un augment de l'aforament dels centres comercials fins al 50 %. També es podran tornar a fer sense restriccions d'aforament les activitats extraescolars. A partir del 21 de desembre, si l'evolució de la situació epidemiològica ho permet, entraran en vigor mesures especials per als dies més assenyalats de Nadal. L'objectiu és fer un Nadal el més segur possible, tot i la situació provocada per la pandèmia de Covid-19.