



## Agrupación Excursionista de Granollers

Adherida a la "Federación de Montañismo y Esquí de los Pirineos Orientales"

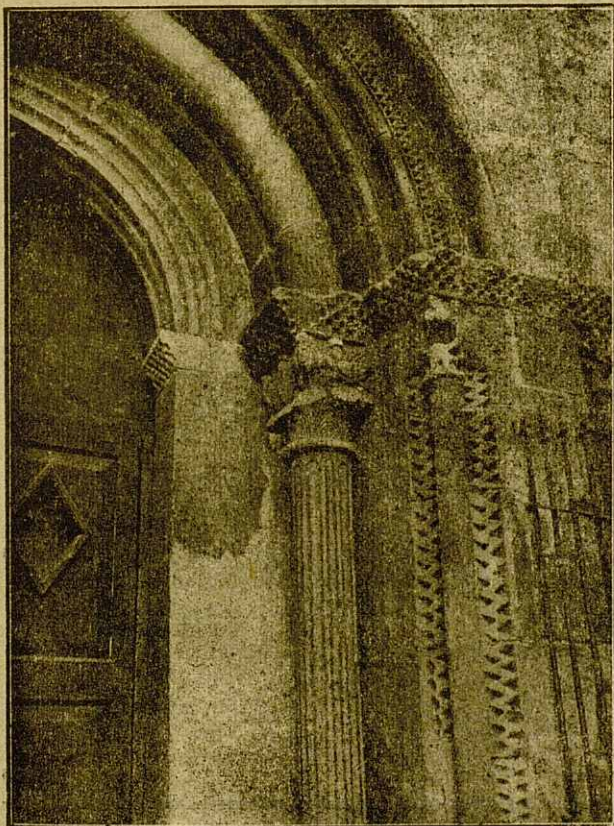
AVENIDA GENERALÍSIMO FRANCO, 73, 1.º

MARZO : MCMXLI

**U**NA de las obras antiguas y más bellas que se conservan en nuestra comarca, es, sin duda, el magnífico portal románico del siglo XII de la iglesia de San Félix, de Canovellas. Por ciertos detalles que encajan perfectamente con las dimensiones del portal, se considera que su primitiva

colocación era en la parte Norte de la Iglesia y que posteriormente fué trasladado donde está en la actualidad.

La Iglesia tiene un ábside muy elegante y tres pequeños ventanales románicos; la nave es de punto ogival y en una de las paredes laterales se observan dos arcos de factura netamente románica, uno de ellos puesto al descubierto en las obras de restauración hechas recientemente. La venerada imagen de la Virgen de Bellulla, especialmente invocada para la curación de la vista, que databa del siglo XII, desapareció al paso de las hordas en Julio de 1936.



Detalle del portal románico  
de la Iglesia de Canovellas