

A les 6 de la tarda a la Casa de Cultura Sant Francesc

Concert de Cant Coral

Coral Polifónica de Granollers

A les 10 de la nit a l'Església de Palou

Sardanes, per la Cobla Genisenca

Agrupació Sardanista

Exposicions

1 al 15 d'Octubre

Caixa de Manlleu

Xavier Poblador - Olis

16 al 31 d'Octubre

Caixa de Manlleu

Ramos Fages - Artesania Oriental

Ràdio G

de Radio Granollers

FM 102,3 MHz

Emissora Municipal

Cada dia amb tots vosaltres

Els dies feiners des de 2/4 de 10 del matí fins a 1/4 d'11 del vespre

Dissabtes, Diumenges i dies festius de 2/4 de 10 del matí fins a les 3 de la tarda

RàdioG

Ràdio Granollers

FM 102,3 MHz

Emissora Municipal



Disseny Vicenç Viaplana

Sabieu que

El nostre **Sabieu que** d'avui s'aparta un xic del que ha estat fins ara, no parlarem d'anècdotes històriques o de fets passats. Avui volem només dir si sabieu, o millor dit si recordaveu, que fa ja més d'un any que Granollers va recuperar una parcel·la en el camp de la cultura, herma durant molts anys, parlo de l'Emissora Municipal, Radio Granollers.

Em direu, i perquè parlar-ne ara quan ja s'ha acomplert el primer aniversari?

Doncs bé, ràdio Granollers està a punt d'inaugurar els seus nous estudis, ho farà molt aviat i per això us en parlem.

.....Sabieu que va complir un any el maig passat?

.....Sabieu que probablement aquest octubre serem tots invitats a la inauguració dels nous locals?

.....Sabieu que hi ha molts granollerins que hi participen?

.....Sabieu que les seves portes resten obertes a tot aquell que tingui interès en **fer ràdio**?

Ben aviat ens hi veurem tots, **us hi esperem.**

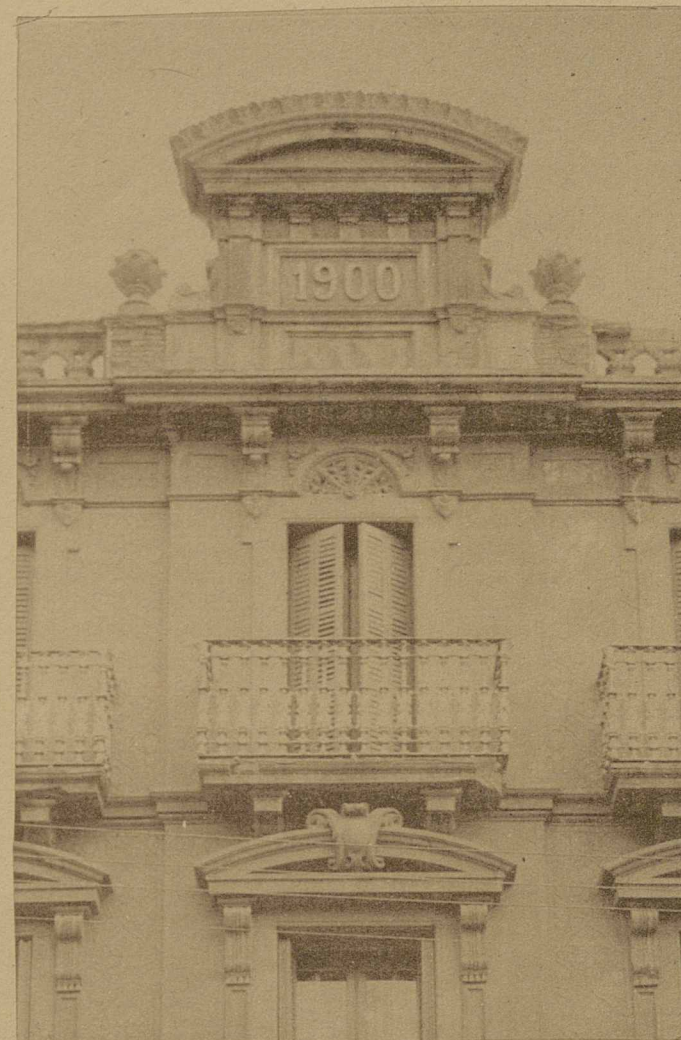
Collabora



BANC DE SABADELL

Bon Servei
des de fa 100 anys

*Butlletí Informatiu
de la Comissió de
C u l t u r a*



Pl. Coronà



AJUNTAMENT DE
GRANOLLERS