

INTERNAT DEL COL·LEGI MUNICIPAL DE SEGONA ENSENYANÇA DE GRANOLLERS

LES ENSENYANCES QUE ES CURSEN EN AQUEST CENTRE D'ESTUDIS SECUNDARIS SÓN

Batxillerat
Elemental

Batxillerat
Universitari

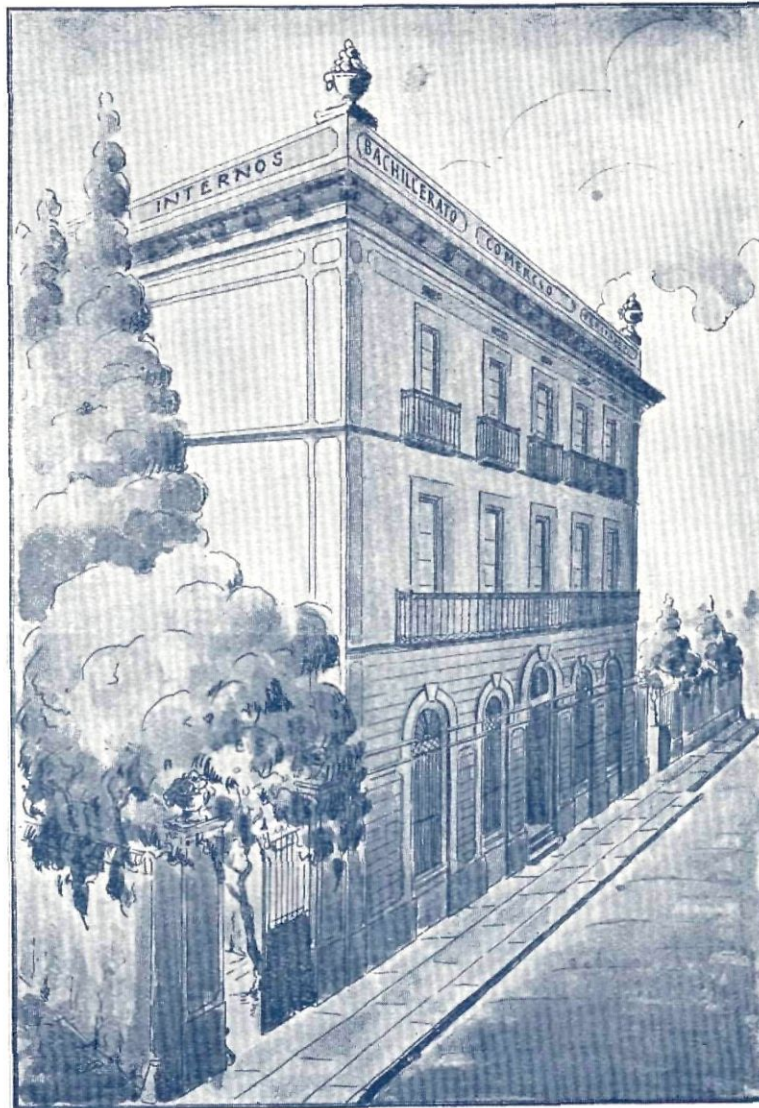
Magisteri

Carrera Oficial de
Comerç
Peritatge i Professorat mercantil

Comerç
no oficial (Títols de Comptable o «Teneduria» de Llibres)

Idiomes
Francès, Anglès i Alemany

Mecanografia i Taquigrafia



Peritatges Industrials

Mecànic, Químic
Electricista i Tèxtil

Ensenyança d'aparelladors
(Mestres d'Obres) a l'Escola d'Arquitectura de Barcelona

Ensenyances d'Agricultura i Ramaderia
Preparació per a ingressar a l'Escola d'Agricultura de Barcelona

Cursos preparatoris
per a ingressar als diferents centres oficials d'ensenyament

LES CARACTERÍSTIQUES HIGIÈNIQUES I PEDAGÒGIQUES D'AQUEST ESTABLIMENT D'ENSENYANÇA VAN DETALLADES A CONTINUACIÓ

Està instal·lat en una casa torre d'una extensió superficial de 3,500 mts. quadrats

Es aïllat de tot altre edifici i rodejat de jardins al seu voltant

PROFESSORAT TITULAR

El Col·legi és incorporat a l'Institut i a l'Escola de Comerç de Barcelona

Aules reduïdes per a deu a quinze alumnes, amb material i mobiliari nous i tal com mana la Pedagogia

Té llum directa, i sol i aire suficients a totes les habitacions

L'aigua hi és amb molta abundor per als Lavabos i Quarto de bany i Dutxes

CARRER DEL CONDESTABLE DE PORTUGAL

Estat comparatiu de les qualificacions obtingudes pels alumnes d'aquest Col·legi

| QUALIFICACIONS | Primer Curs | Segon Curs | Tercer Curs | Quart Curs | Cinquè Curs | Sisè Curs |
|--|-------------|------------|-------------|------------|-------------|------------|
| Matrícules d'Honor | 4 | 4 | 26 | 31 | 52 | 122 |
| Excel·lents («Sobresalients»). | 5 | 21 | 39 | 77 | 88 | 153 |
| Notables | 25 | 25 | 43 | 57 | 83 | 100 |
| Aprovats | 26 | 42 | 79 | 103 | 146 | 359 |
| Suspensos | 5 | 4 | 5 | 3 | 5 | 18 |
| Total de qualificacions | 65 | 96 | 192 | 271 | 374 | 752 |